

## ค่ายพัฒนาทักษะกระบวนการทางวิทยาศาสตร์ STEM 1 DAY CAMP : ม.ปลาย โรงเรียนสารสาสน์พิทยา และ คณะวิทยาศาสตร์ มหาวิทยาลัยมหิดล

ในวันเสาร์ที่ 6 กรกฎาคม 2562 กลุ่มสาขาวิชาชีววิทยาศาสตร์และผลิตภัณฑ์ฐานชีวภาพอัจฉริยะ คณะวิทยาศาสตร์ มหาวิทยาลัยมหิดล ได้ให้การต้อนรับนักเรียนจากโรงเรียนสารสาสน์พิทยา เข้าร่วม "โครงการสนุกคิดสัมฤทธิ์เรียนรู้ด้วยสะเต็มและนวัตกรรมการเรียนรู้" STEM 1 DAY CAMP สำหรับนักเรียนระดับชั้นมัธยมศึกษาตอนปลาย จำนวน 137 คน จัดอบรมโดย รศ.ดร. วรรณพงษ์ เตริยมโพธิ์ เป็นวิทยากร

โครงการฯ นี้ เน้นทักษะการคิดวิเคราะห์ผ่านกระบวนการเรียนรู้เชิงปฏิบัติการ เพื่อให้นักเรียนได้มีความรู้ความเข้าใจ ทักษะด้านวิทยาศาสตร์ คณิตศาสตร์ เทคโนโลยี สะเต็ม และนวัตกรรมทางวิทยาศาสตร์เพิ่มขึ้น สำหรับกิจกรรมในครั้งนี้ มี 4 ฐานกิจกรรมด้วยกัน คือ 1. Inspiring STEM Show, 2. นักสืบไอโอดีน&ไทรเดรท 3. Amazing Biology ที่ให้เด็กๆ ได้เข้าไปเรียนรู้และฝึกปฏิบัติการในห้องปฏิบัติการชีววิทยา และ 4. Walk Rally-Lab Tour ณ ห้องปฏิบัติการกายวิภาคศาสตร์ ที่เด็กๆ ได้เห็นห้องเรียนกายวิภาคศาสตร์ รวมทั้งได้เข้าเรียนกายวิภาคศาสตร์จริงๆ ด้วย

การเข้าฐานความรู้แต่ละฐานนั้น นักเรียนจะได้รับความสนุกสนานควบคู่กับการเสริมทักษะการเรียนรู้ ซึ่งนักเรียนจะได้เพิ่มทักษะพื้นฐานทางวิทยาศาสตร์ที่จำเป็นผ่านการปฏิบัติมากกว่าการท่องจำเนื้อหา หรือแค่นั่งฟังบรรยายทฤษฎีทางเดียว และกิจกรรมในครั้งนี้เป็น โปรแกรมพิเศษที่เน้นการใช้ห้องปฏิบัติการชีววิทยาเด็กๆ ได้สัมผัสประสบการณ์ใช้กล้องจุลทรรศน์เพื่อศึกษาเซลล์หัวหอมและเนื้อเยื่อข้ามกระพุ้งแก้มของตนเอง

โรงเรียนใด สนใจให้นักเรียนได้ทำกิจกรรมสนุกๆแบบนี้ ติดต่อเพื่อเข้าร่วม “โครงการสนุกคิดสัมฤทธิ์เรียนรู้ด้วยสะเต็มและนวัตกรรมการเรียนรู้” ได้ที่ กลุ่มสาขาวิชาชีววิทยาศาสตร์ คณะวิทยาศาสตร์ มหาวิทยาลัยมหิดล โทร : 02-201-5967 ได้ในเวลาทำการ 09:00 น. – 17:00 น.

ตรวจสอบโดย : รศ. ดร.กัมขารัตน์ สุไพบุลย์วัฒน์

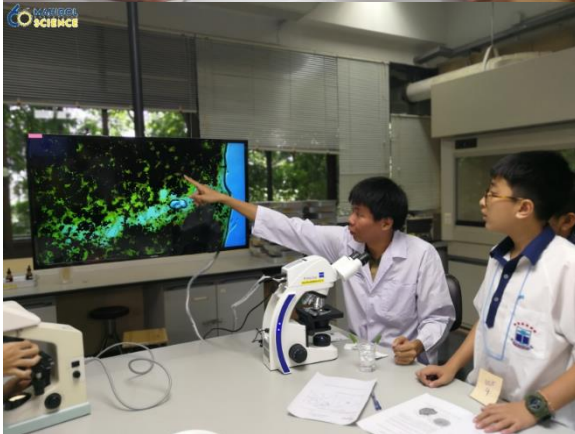
สรุปข่าวโดย : นางสาวชญากา กาญจนรัตน์

และ นางสาวมาลินา รังยี

ภาพกิจกรรมโดย : นายรัฐพล เสริมสุข



ถ่าย STEM 1 DAY CAMP – ม.ต้น โรงเรียนสารสาสน์พิทย  
ณ คณะวิทยาศาสตร์ มหาวิทยาลัยมหิดล (ศาลายา)





ภาพประกอบข่าว วันที่ 6 ก.ค. 62



ค่าย STEM 1 DAY CAMP – ม.ปลาย โรงเรียนสารสาสน์พิทยาน คณะวิทยาศาสตร์ มหาวิทยาลัยมหิดล (ศาลายา)



