



โครงการและภารกิจใหม่ กระทรวงการอุดมศึกษา วิทยาศาสตร์ วิจัย และนวัตกรรม

โดย ศาสตราจารย์คลินิกนายแพทย์ อุดม คชินทร
(รัฐมนตรีช่วยว่าการกระทรวงศึกษาธิการ)

ทปอ. 21 เมษายน 2562





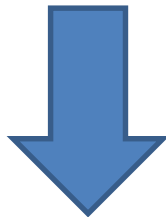
กระทรวงการอุดมศึกษา

สกว



วช

กระทรวงวิทยาศาสตร์และเทคโนโลยี



กระทรวงการอุดมศึกษา

วิทยาศาสตร์ วิจัย และนวัตกรรม



กระทรวงการอุดมศึกษา วิทยาศาสตร์ วิจัยและนวัตกรรม

เกิดประโยชน์ต่อประเทศชาติอย่างไร

ก่อนการจัดตั้งกระทรวงการอุดมศึกษา

กระทรวงการอุดมศึกษา วิทยาศาสตร์ วิจัยและนวัตกรรม

การพัฒนาทุนมนุษย์

- ขาดการเชื่อมโยงระหว่างการผลิตบุคลากรกับการวิจัยและนวัตกรรม และการใช้ประโยชน์
- กำหนดไว้ในแผนพัฒนาเศรษฐกิจและสังคมแห่งชาติ ตั้งแต่ฉบับ 8
- ดัชนีทุนมนุษย์ต่ำลง



- มีการบูรณาการระหว่างการเรียนการสอน และการสร้างสรรค์นวัตกรรม
- เกิดความร่วมมือระหว่างสถาบันอุดมศึกษาและสถาบันวิจัย
- ทิศทางสอดคล้องกับยุทธศาสตร์ชาติ แผน และนโยบายการพัฒนาประเทศ

การส่งเสริมและใช้ประโยชน์ทุนมนุษย์

- บัณฑิตไม่ตรงความต้องการ
- ขาดศูนย์กลางข้อมูลทุนมนุษย์ของประเทศ (บัณฑิต บุคลากร ว & น)
- ขาดการส่งเสริมและใช้ประโยชน์นักเรียนทุนอย่างเป็นระบบ



- ผลิตบัณฑิตตอบโจทย์ความต้องการ
- มีหน่วยรับผิดชอบบูรณาการข้อมูลบุคลากรของประเทศ
- สามารถติดตามและสนับสนุนขับเคลื่อนการพัฒนากำลังคนอย่างเป็นระบบ

วิทยาศาสตร์ วิจัยและนวัตกรรม

- ขาดความเป็นเอกภาพ
- ขาดการบูรณาการส่งต่อผลงานองค์ความรู้สู่ผู้ใช้ประโยชน์
- ขาดการใช้โครงสร้างพื้นฐานด้านวิทยาศาสตร์ วิจัยและนวัตกรรมร่วมกัน



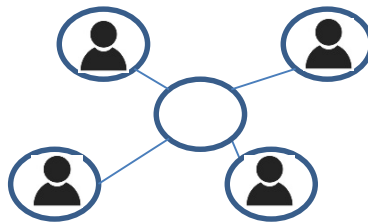
- เกิดการทำงานอย่างมีเอกภาพระหว่างอุดมศึกษา วิทยาศาสตร์ วิจัยและนวัตกรรม
- มีหน่วยรับผิดชอบการวิจัย การให้ทุนวิจัย และส่งต่อความรู้สู่ภาคเศรษฐกิจ สังคม
- เกิดการใช้ทรัพยากรมนุษย์และโครงสร้างพื้นฐานร่วมกัน

แนวคิดการจัดตั้งกระทรวงการอุดมศึกษา วิทยาศาสตร์ วิจัย และนวัตกรรม

เจตนารมณ์เพื่อการปฏิรูปการอุดมศึกษา วิทยาศาสตร์ วิจัยและนวัตกรรม



Synergy



Mobility



Innovation

การปฏิรูปใน 3 เรื่องสำคัญ



การบริหารราชการ
เพื่อให้มีการบูรณาการ
การทำงานในด้านวิจัยและ
การสร้างบุคลากรร่วมกัน



กฎระเบียบ
เพื่อช่วยให้งานวิจัยเกิด
ประโยชน์ต่อเศรษฐกิจ
สังคม และชุมชน



ระบบงบประมาณ
เพื่อให้มีประสิทธิภาพผ่านกองทุน
โดยจัดสรรงบประมาณในลักษณะ
Block Grant ตอบโจทย์ที่สำคัญและ
สามารถทำการวิจัยได้อย่างต่อเนื่อง
(Multi-year)



กระทรวงการอุดมศึกษา (อว)

- กระทรวงเล็ก มีความคล่องตัว ในการสนับสนุน ส่งเสริม ให้มหาวิทยาลัย และสถาบันวิจัยต่างๆดำเนินงานได้ประสบความสำเร็จ(ควบคุมแต่น้อยๆ)
- มหาวิทยาลัยและสถาบันที่เกี่ยวข้องกับการวิจัยและนวัตกรรมทั้งหลาย ต้องมี academic freedom และ autonomous management
- ทำหน้าที่เชื่อมโยงมหาวิทยาลัยเพื่อตอบโจทย์ยุทธศาสตร์ชาติ และนโยบายThailand4.0 ให้ประเทศหลุดพ้นกับดักรายได้ปานกลาง
- เชื่อมโยงกระทรวงต่างๆ ภาคเอกชนและอุตสาหกรรม ภาคประชาสังคม
- สนับสนุน ส่งเสริม งานวิจัยและการสร้างนวัตกรรมเพื่อใช้ประโยชน์เชิงพาณิชย์ ฟังพาดตนเอง ลดการนำเข้า
- สนับสนุน ส่งเสริม การพัฒนาเศรษฐกิจและสังคมทั่วภูมิภาคของประเทศไทยตามแนวทาง area-based approach
- ประสานงานในการจัดการงบประมาณของอุดมศึกษา วิจัย และนวัตกรรมในรูปแบบ agenda-based
- เป็นหน่วยงานในการวางแผนการผลิตและพัฒนากำลังคนของประเทศ



Future Scenario

กระทรวงการอุดมศึกษา วิทยาศาสตร์ วิจัยและนวัตกรรม
Ministry of Higher Education, Science, Research
and Innovation

ทำงานตอบโจทย์ความต้องการของประเทศ
พัฒนาคนและหลุดพ้นจากกับดักประเทศรายได้ปานกลาง



สร้างระบบ
กระบวนการบริหาร
จัดการด้วยข้อมูล
และ BIG DATA



ยกระดับงานวิจัย
เน้นการสร้าง
นวัตกรรมเพื่อใช้
ประโยชน์เชิง
พาณิชย์



ยกระดับการพัฒนา
กำลังคน
ให้มีสมรรถนะสูง
ตอบโจทย์
ภาคอุตสาหกรรม
และไทยแลนด์ 4.0

โครงสร้างกระทรวงการอุดมศึกษา วิทยาศาสตร์ วิจัยและนวัตกรรม

ปรับ 200262 18.00

คณะรัฐมนตรี

สภานโยบายการอุดมศึกษา วิทยาศาสตร์ วิจัยและนวัตกรรมแห่งชาติ

กระทรวงการอุดมศึกษา วิทยาศาสตร์ วิจัย และนวัตกรรม

สำนักงานสภานโยบายการอุดมศึกษา วิทยาศาสตร์ วิจัย และนวัตกรรมแห่งชาติ (สอวช.)

- งานธุรการ งานวิชาการของสภานโยบาย
- เสนอความเห็นเกี่ยวกับนโยบาย และกรอบวงเงินงบประมาณประจำปีด้านอุดมศึกษา และด้านวิทยาศาสตร์ วิจัย รวมถึงระบบการจัดสรรและบริหารงบประมาณ

สำนักงานปลัดกระทรวงการอุดมศึกษา วิทยาศาสตร์ วิจัย และนวัตกรรม (สป.)

- ราชการประจำทั่วไปของกระทรวง
- ร่วมสนับสนุนการขับเคลื่อนการปฏิรูปฯ

กรมวิทยาศาสตร์บริการ (วศ.)

- โฟนบริการทางวิทยาศาสตร์
- เป็นสถานปฏิบัติการกลางทางวิทยาศาสตร์ของประเทศ

สำนักงานการวิจัยแห่งชาติ (วช.)

- โฟนวิจัย
- จัดทำฐานข้อมูลและดัชนีด้านวิทยาศาสตร์ วิจัยฯ
- จัดทำมาตรฐานและจริยธรรมการวิจัย

สำนักงานปลัดภคญเพื่อสันติ (ปส.)

- เสนอแนะนโยบายฯ ด้านพลังงานนิวเคลียร์ในทางสันติ
- กำกับให้เกิดความปลอดกัมมันตรังสี

คณะกรรมการส่งเสริมวิทยาศาสตร์ วิจัย และนวัตกรรม (กสว.)

สำนักงานคณะกรรมการส่งเสริมวิทยาศาสตร์ วิจัยและนวัตกรรม (สกสว.)

- งานธุรการ งานวิชาการของ กสว. และ กกท. พิจารณางบประมาณด้านวิทยาศาสตร์ วิจัยฯ
- จัดทำนโยบายฯ กรอบวงเงินงบประมาณ ด้านวิทยาศาสตร์ วิจัยฯ รวมถึงหลักเกณฑ์การจัดทำคำขออนุมัติ การจัดสรรงบประมาณ เสนอ กสว.

กองทุนส่งเสริมวิทยาศาสตร์ วิจัยและนวัตกรรม

ส่วนราชการในกระทรวงฯ

สถาบันวิจัยในกระทรวงฯ *

ส่วนราชการนอกกระทรวงฯ

สถาบันวิจัยนอกกระทรวงฯ

ภาคเอกชน

คณะกรรมการการอุดมศึกษา (กกอ.)

คณะกรรมการมาตรฐานการอุดมศึกษา (กมอ.)

สำนักงานปลัดกระทรวง อว.

- จัดและส่งเสริมการศึกษาระดับ อุดมศึกษา
- จัดทำข้อเสนอแนะนโยบายและแผนด้านการอุดมศึกษา
- จัดทำมาตรฐานการอุดมศึกษา การประกันคุณภาพการศึกษาระดับอุดมศึกษา
- เป็นฝ่ายเลขานุการของ กกอ. และ กมอ.

มหาวิทยาลัยในกำกับ

มหาวิทยาลัยของรัฐ

มหาวิทยาลัยเอกชน

* สถาบันวิจัยในกระทรวงอุดมฯ

1. รัฐบาลแห่งชาติ

- สถาบันวิจัยวิทยาศาสตร์และเทคโนโลยีแห่งประเทศไทย (วว.) → PO
- องค์การพิพิธภัณฑ์วิทยาศาสตร์แห่งชาติ (อพวช.) → PO

2. องค์การมหาชน ตาม พ.ร.บ.เฉพาะ (PA)

- สำนักงานพัฒนาวิทยาศาสตร์และเทคโนโลยีแห่งชาติ (สวทช.)
- สถาบันมาตรวิทยาแห่งชาติ (มว.)

3. องค์การมหาชน (PO)

- สำนักงานพัฒนาเทคโนโลยีอวกาศและภูมิศาสตร์ (สทอภ.)
- สถาบันเทคโนโลยีนิวเคลียร์แห่งชาติ (สทน.)
- สถาบันวิจัยดาราศาสตร์แห่งชาติ (สดร.)
- สำนักงานนวัตกรรมแห่งชาติ (สนช.)
- สถาบันวิจัยแสงซินโครตรอน (สช.)
- ศูนย์ความเป็นเลิศด้านชีววิทยาศาสตร์ (สวช.)
- สถาบันสารสนเทศทรัพยากรน้ำและการเกษตร (สสนก.)

สถาบันอุดมศึกษา

- มหาวิทยาลัยรัฐ 9 แห่ง
- มหาวิทยาลัยราชภัฏ 38 แห่ง
- มหาวิทยาลัยเทคโนโลยีราชมงคล 9 แห่ง
- วิทยาลัยชุมชน 1 แห่ง
- มหาวิทยาลัยในกำกับ 25 แห่ง
- มหาวิทยาลัยเอกชน 75 แห่ง

ส่วนราชการระดับกรม (อธิบดี)

องค์การมหาชนตาม พ.ร.บ.เฉพาะ

โครงสร้าง หน้าที่และอำนาจกระทรวงการอุดมศึกษา วิทยาศาสตร์ วิจัย และนวัตกรรม

หน่วยงานที่คัดโอนมา

20 ก.พ. 2562 V.5

กระทรวงการอุดมศึกษา วิทยาศาสตร์ วิจัย และนวัตกรรม



- ท : สร. สป. วศ. ปส. + SE PA PO
- ศธ : สกอ.
- ไม่สังกัดฯ : วช.
- นร : PA (สกว.)

หน้าที่และอำนาจ (ม.6 ร่าง พร.ระเบียบฯ)

- ส่งเสริม สนับสนุน และกำกับดูแลการอุดมศึกษา การวิจัย และการสร้างสรรค์นวัตกรรม
- จัดให้มีระบบนิเวศและโครงสร้างพื้นฐานที่สำคัญเพื่อการพัฒนาการอุดมศึกษา วิทยาศาสตร์ วิจัย และนวัตกรรม

สำนักงานรัฐมนตรี

- ราชการทางการเมือง

ส่วนราชการ

รัฐวิสาหกิจ/องค์การมหาชน

สำนักงานปลัดกระทรวง

- ราชการประจำทั่วไปของกระทรวง
- ขับเคลื่อนการปฏิรูปการอุดมศึกษา วิทยาศาสตร์ วิจัยและนวัตกรรม
- กำกับและเร่งรัดการปฏิบัติราชการของส่วนราชการในกระทรวง
- งานเลขานุการ กกอ. กมอ. และ กพอ.
- งานส่งเสริม ประสานงานวิทยาศาสตร์ วิจัยและนวัตกรรม

- จัดและส่งเสริมประสานงานด้านอุดมศึกษา
- จัดทำข้อเสนอนโยบายและแผนด้านการอุดมศึกษา
- จัดทำฐานข้อมูลการอุดมศึกษา วิเคราะห์และสังเคราะห์ข้อมูล
- เป็นฝ่ายเลขานุการของคณะกรรมการการอุดมศึกษา

สำนักงานการวิจัยแห่งชาติ (วช.)

- การให้ทุนวิจัยและนวัตกรรม
- การริเริ่ม ขับเคลื่อนและประสานการดำเนินงานโครงการวิจัยและนวัตกรรมที่สำคัญของประเทศ
- การจัดทำมาตรฐานและจริยธรรมการวิจัย
- การส่งเสริมและถ่ายทอดความรู้เพื่อใช้ประโยชน์
- การส่งเสริมและสนับสนุนการพัฒนาบุคลากร วน.
- การให้รางวัล ประกาศเกียรติคุณ

* ให้มีการประเมินประสิทธิภาพและผล การปฏิบัติราชการเมื่อครบ 3 ปี

สำนักงานสภานโยบายการอุดมศึกษา วิทยาศาสตร์ วิจัย และนวัตกรรม แห่งชาติ (สอวช.)

- งานธุรการ และงานวิชาการของสภา
- เสนอความเห็นต่อสภาเกี่ยวกับนโยบาย ยุทธศาสตร์ และแผนรวมถึงกรอบวงเงินงบประมาณประจำปีด้านการอุดมศึกษา และด้านการวิจัยและนวัตกรรม รวมทั้งระบบการจัดสรรและบริหารงบประมาณ แบบบูรณาการ ตลอดจนการเร่งรัดและติดตามให้มีการปรับปรุงกฎหมาย
- การประสานงานให้มีการจัดทำ บูรณาการ เชื่อมโยงฐานข้อมูลการอุดมศึกษาและ ฐานข้อมูลด้านการวิจัยและนวัตกรรม

สำนักงานคณะกรรมการส่งเสริมวิทยาศาสตร์ วิจัย และนวัตกรรม (สกสว.)

- งานธุรการ งานวิชาการของ กสว. และคณะกรรมการพิจารณาข้อเสนอมหาทุนการวิจัยและนวัตกรรม
- จัดทำนโยบาย ยุทธศาสตร์ และแผนด้านการวิจัยฯ กรอบวงเงินงบประมาณด้านการวิจัยฯ หลักเกณฑ์เกี่ยวกับการจัดทำของ งบประมาณและการจัดสรรงบประมาณ มาตรฐานการวิจัย ข้อกำหนด หรือแนวทางปฏิบัติเกี่ยวกับการวิจัยฯ จริยธรรมการวิจัยฯ หลักเกณฑ์การให้รางวัลผลงานวิจัยฯ เสนอต่อ กสว. จัดทำคำขอของฯ กองทุนส่งเสริมวิทยาศาสตร์ การวิจัยและ นวัตกรรมเพื่อเสนอต่อคณะกรรมการพิจารณางบประมาณด้าน การวิจัยและนวัตกรรม
- กลั่นกรองคำขอของประมาณของหน่วยงานในระบบวิจัยฯ เสนอความเห็นต่อ สกสว. เพื่อขึ้นการกำกับ งบวิจัยฯ และเห็นชอบให้มีการปรับปรุงและแก้ไขระบบหรือกลไกการบริหารจัดการงานวิจัยฯ
- จัดทำฐานข้อมูลการวิจัยฯ

กรมวิทยาศาสตร์บริการ (วศ.)

- ให้บริการทางวิทยาศาสตร์
- เป็นสถานปฏิบัติการกลางทาง วิทยาศาสตร์และเทคโนโลยีของ ประเทศไทย

* ให้ตราพระราชกฤษฎีกาจัดตั้งสถาบัน วิทยาศาสตร์บริการ ภายใน 3 ปี

สำนักงานปรมาณูเพื่อสันติ (ปส.)

- เสนอแนะนโยบาย แนวทาง และ แผนยุทธศาสตร์ด้านพลังงาน นิวเคลียร์ในทางสันติ
- กำกับให้เกิดความปลอดภัยแก่ผู้ใช้ ประชาชน และสิ่งแวดล้อม

สถาบันอุดมศึกษาของรัฐ (ส่วนราชการ)

- มหาวิทยาลัยรัฐ 9 แห่ง
- มหาวิทยาลัยราชภัฏ 38 แห่ง
- มหาวิทยาลัย เทคโนโลยีราชมงคล 9 แห่ง
- วิทยาลัยชุมชน 1 แห่ง

สถาบันอุดมศึกษาในกำกับของรัฐ

- มหาวิทยาลัยในกำกับ 25 แห่ง

รัฐวิสาหกิจ

- สถาบันวิจัยวิทยาศาสตร์และเทคโนโลยีแห่งประเทศไทย (วว.)
- องค์การพิพิธภัณฑสถานแห่งชาติ (อพวช.)

องค์การมหาชน

- สำนักงานพัฒนาวิทยาศาสตร์และเทคโนโลยีแห่งชาติ (สวทช.)
- สถาบันมาตรวิทยาแห่งชาติ (มว.)

องค์การมหาชน (PO)

- สำนักงานพัฒนาเทคโนโลยีอวกาศและภูมิศาสตร์ (สทอภ.)
- สถาบันเทคโนโลยีนิวเคลียร์แห่งชาติ (สทน.)
- สถาบันวิจัยดาราศาสตร์แห่งชาติ (สดร.)
- สำนักงานนวัตกรรมแห่งชาติ (สนช.)
- สถาบันวิจัยแสงซินโครตรอน (สช.)
- ศูนย์ความเป็นเลิศด้านชีววิทยาศาสตร์ (ศลช.)
- สถาบันสารสนเทศทรัพยากรน้ำและการเกษตร (สสนก.)

คณะรัฐมนตรี



*** ให้แปลงสภาพเป็นองค์การมหาชนภายใน 3 ปี
 **** ให้ประเมินประสิทธิภาพและผลการปฏิบัติราชการเพื่อแปลงสภาพเป็นองค์การมหาชน เมื่อครบกำหนด 3 ปี

*** สถาบันวิจัยในสังกัดของกระทรวง**

- | | |
|--|---|
| <p>1. รัฐวิสาหกิจ</p> <ul style="list-style-type: none"> สถาบันวิจัยวิทยาศาสตร์และเทคโนโลยีแห่งประเทศไทย (วว.) องค์การพิพิธภัณฑ์วิทยาศาสตร์แห่งชาติ (อพวช.) <p>2. องค์การมหาชน ตาม พรบ. เฉพาะ (PA)</p> <ul style="list-style-type: none"> สำนักงานพัฒนาวิทยาศาสตร์และเทคโนโลยีแห่งชาติ (สวทช.) สถาบันมาตรวิทยาแห่งชาติ (มว.) | <p>3. รัฐวิสาหกิจ</p> <ul style="list-style-type: none"> สำนักงานพัฒนาเทคโนโลยีอวกาศและภูมิศาสตร์ (สทอภ.) สถาบันวิจัยดาราศาสตร์แห่งชาติ (สดร.) สถาบันวิจัยแสงซินโครตรอน (สซ.) ศูนย์ความเป็นเลิศด้านชีววิทยาศาสตร์ (สลช.) สถาบันสารสนเทศทรัพยากรน้ำและการเกษตร (สสนก.) |
|--|---|

**** สถาบันอุดมศึกษาของรัฐในสังกัดของกระทรวง**

1. สถาบันอุดมศึกษาของรัฐที่เป็นส่วนราชการที่อยู่ในสังกัดของกระทรวง 57 แห่ง
 - มหาวิทยาลัยรัฐ 9 แห่ง
 - มหาวิทยาลัยราชภัฏ 38 แห่ง
 - มหาวิทยาลัยเทคโนโลยีราชมงคล 9 แห่ง
 - วิทยาลัยชุมชน 1 แห่ง
 2. สถาบันอุดมศึกษาของรัฐในกำกับของรัฐมนตรีว่าการกระทรวง 25 แห่ง
- สถาบันอุดมศึกษาเอกชน 75 แห่ง

--- ฝ่ายเลขฯ - - - กำกับนโยบาย ——— สายการบังคับบัญชา

ส่วนราชการระดับกรม (อธิบดี) องค์การมหาชน

การตัดโอนหน่วยงานมาสังกัดกระทรวงการอุดมศึกษา วิทยาศาสตร์ วิจัย และนวัตกรรม

กระทรวงศึกษาธิการ

สำนักงานคณะกรรมการการอุดมศึกษา (สกอ.)

กระทรวงวิทยาศาสตร์และเทคโนโลยี

สำนักงานรัฐมนตรี (สร.)

สำนักงานปลัดวิทยาศาสตร์และเทคโนโลยี (สป.)

กรมวิทยาศาสตร์บริการ (วศ.)

สำนักงานปรมาณูเพื่อสันติ (ปส.)

สำนักงานคณะกรรมการนโยบายวิทยาศาสตร์ เทคโนโลยีและนวัตกรรมแห่งชาติ (สวทน.)

ส่วนราชการไม่สังกัดสำนักนายกรัฐมนตรี กระทรวง หรือ ทบวง

สำนักงานคณะกรรมการการวิจัยแห่งชาติ (วช.)

สำนักนายกรัฐมนตรี

สำนักงานกองทุนสนับสนุนการวิจัย (สกว.)

กระทรวงการอุดมศึกษา วิทยาศาสตร์ วิจัย และนวัตกรรม

สำนักงานรัฐมนตรี (สร.)

สำนักงานปลัดกระทรวงการอุดมศึกษา วิทยาศาสตร์ วิจัย และนวัตกรรม (สป.)

กรมวิทยาศาสตร์บริการ (วศ.)

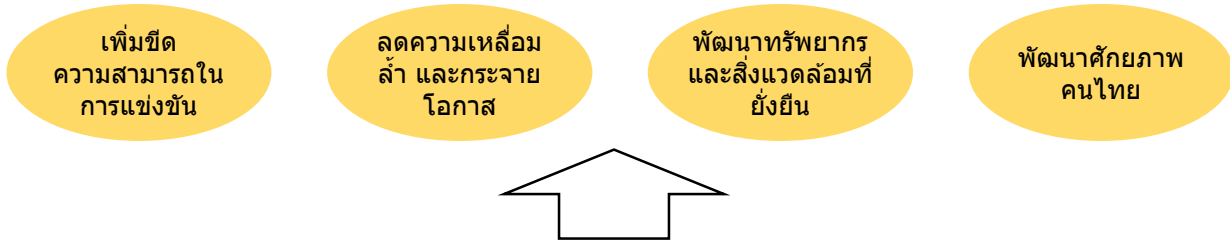
สำนักงานการวิจัยแห่งชาติ (วช.)

สำนักงานปรมาณูเพื่อสันติ (ปส.)

สำนักงานสภานโยบายการอุดมศึกษา วิทยาศาสตร์ วิจัย และนวัตกรรมแห่งชาติ (สอวช.)

สำนักคณะกรรมการส่งเสริมวิทยาศาสตร์ วิจัย และนวัตกรรม (สกสว.)

เศรษฐกิจฐานนวัตกรรม & คนไทยในศตวรรษที่ 21



โครงสร้างตามภารกิจของสำนักงานปลัดกระทรวงการอุดมศึกษาฯ

1	ภารกิจบริการกลาง เพื่อเพิ่มประสิทธิภาพ	2	ภารกิจบูรณาการเชิงยุทธศาสตร์อุดมศึกษา วิทยาศาสตร์ วิจัยและนวัตกรรม	3	ภารกิจด้านการอุดมศึกษา รวมทั้งศาสตร์ เพื่อก้าวทันสากล
กลุ่มพัฒนาระบบบริหาร	ภารกิจขับเคลื่อนการพัฒนาพื้นที่ (Inclusive growth) โดยบูรณาการอุดมศึกษา วิทยาศาสตร์ วิจัยนวัตกรรม รวมทั้งศูนย์ภูมิภาค 1-10 (9 ภาคอุดม + 1 ชายแดน ภาคใต้)	กองพัฒนาและขับเคลื่อนนโยบาย ยุทธศาสตร์และมาตรฐาน เพื่อยกระดับสถาบันและสมรรถนะกำลังคนอุดมศึกษา (รวมฝ่ายเลขา กกอ. กมอ. กพอ.)			
กลุ่มตรวจสอบภายใน	ภารกิจขับเคลื่อนรูปแบบและกลไกเชิงยุทธศาสตร์ ยกระดับเศรษฐกิจ สังคม และกำลังคน โดยบูรณาการอุดมศึกษา วิทยาศาสตร์ วิจัยและนวัตกรรม	กองพัฒนาและขับเคลื่อนระบบนิเวศน์วิจัยและนวัตกรรม อุดมศึกษาเพื่อตอบโจทย์ประเทศไทยและโลก			
ศูนย์ปฏิบัติการต่อต้านการทุจริต	ภารกิจยุทธศาสตร์การต่างประเทศ รวมทั้ง สำนักงานที่ปรึกษาต่างประเทศ 7 แห่ง	กองพัฒนาและบริหารข้อมูลเชิงยุทธศาสตร์เพื่อยกระดับคุณภาพการอุดมศึกษาและตอบสนองต่อการเปลี่ยนแปลง ในอนาคต			
กองกลาง	ภารกิจยุทธศาสตร์ และประเมินผล เพื่อยกระดับผลสัมฤทธิ์				
กองบริหารและพัฒนาทรัพยากรมนุษย์	ภารกิจตรวจราชการแบบบูรณาการ				
กองกฎหมาย					
ศูนย์สื่อสารองค์กร					

สำนักงานปลัดกระทรวงการอุดมศึกษา วิทยาศาสตร์ วิจัยและนวัตกรรม

โครงสร้างตามภารกิจของสำนักงานปลัดกระทรวงการอุดมศึกษา

1

ภารกิจบริการกลาง เพื่อเพิ่มประสิทธิภาพ

กลุ่มพัฒนาระบบบริหาร

- พัฒนาคุณภาพการบริหารจัดการภาครัฐ
- ติดตามประเมินผลการพัฒนาระบบราชการ
- พัฒนาระบบงานและโครงสร้างองค์กร

กลุ่มตรวจสอบภายใน

- กลุ่มตรวจสอบภายในระดับกระทรวง
- กลุ่มตรวจสอบภายในระดับ สป.

ศูนย์ปฏิบัติการต่อต้านการทุจริต

- การป้องกันและต่อต้านการทุจริต
- การส่งเสริมและคุ้มครองจริยธรรม

กองกลาง

- งานสารบรรณ
- งานพัสดุ
- งานอำนวยความสะดวก
- งานอาคารสถานที่
- งานคลัง
- งานสนับสนุนเทคโนโลยี

กองบริหารและพัฒนาทรัพยากรมนุษย์

- งานพัฒนาทรัพยากรมนุษย์
- งานบริหารทรัพยากรมนุษย์
- งานจัดสวัสดิการเกื้อกูลและสิทธิประโยชน์
- งานพัฒนาระบบบริหารจัดการฐานข้อมูลและทะเบียนประวัติ เพื่อการพัฒนาและบริหารทรัพยากรมนุษย์

กองกฎหมาย

- งานวิจัยและพัฒนากฎหมาย
- งานนิติการและคดี
- งานอุทธรณ์ ร้องทุกข์ และร้องเรียน
- งานส่งเสริม และกำกับการดำเนินงานตามกฎหมาย
- งานวิจัยและความรับผิดชอบทางละเมิด

ศูนย์สื่อสารองค์กร

- งานยุทธศาสตร์การสื่อสาร
- งานสื่อสารเพื่อการบริหาร
- งานสื่อสารเพื่อการตลาด
- งานสื่อสารสาธารณะ
- งานสร้างและพัฒนาเครือข่ายการสื่อสารและสื่อมวลชน

2

ภารกิจบูรณาการเชิงยุทธศาสตร์อุดมศึกษา วิทยาศาสตร์ วิจัยและนวัตกรรม

ภารกิจขับเคลื่อนการพัฒนาพื้นที่ (Inclusive growth) โดยบูรณาการอุดมศึกษา วิทยาศาสตร์ วิจัยและนวัตกรรม รวมทั้งศูนย์ภูมิภาค 1-10 (9 ภาคอุดม + 1 ชายแดนภาคใต้)

ภารกิจขับเคลื่อนรูปแบบและกลไกเชิงยุทธศาสตร์ ยุทธศาสตร์เศรษฐกิจ สังคม และกำลังคน โดยบูรณาการอุดมศึกษา วิทยาศาสตร์ วิจัยและนวัตกรรม

ภารกิจยุทธศาสตร์การต่างประเทศ รวมทั้ง สำนักงานที่ปรึกษาต่างประเทศ 7 แห่ง

ภารกิจยุทธศาสตร์ และประเมินผล เพื่อยกระดับผลสัมฤทธิ์

ภารกิจตรวจราชการแบบบูรณาการ

3

ภารกิจด้านการอุดมศึกษา รวมทั้งศาสตร์ เพื่อก้าวทันสากล

การขับเคลื่อนนโยบาย ยุทธศาสตร์และมาตรฐาน ในการยกระดับสถาบันและสมรรถนะกำลังคนอุดมศึกษา

กองพัฒนาและขับเคลื่อนนโยบาย ยุทธศาสตร์และมาตรฐาน เพื่อยกระดับสถาบันและสมรรถนะกำลังคนอุดมศึกษา (รวมฝ่ายเลข ทกอ. กมอ. กพอ.)

- พัฒนานโยบายและแผนฯ ให้ตอบสนองต่อภาคการผลิตและบริการ
- พัฒนารูปแบบและกลไกการพัฒนากำลังคนคุณภาพสูง
- พัฒนารูปแบบและกลไกการยกระดับคุณภาพของสถาบันอุดมศึกษาและเครือข่ายความร่วมมือ
- ส่งเสริมการสร้างนวัตกรรมจัดการเรียนรู้และการไปนวัตกรรมการศึกษา
- ลดความเหลื่อมล้ำทางการศึกษา และส่งเสริมการศึกษาตลอดชีวิต
- สนับสนุนการดำเนินงานของ ทกอ. กมอ. และ กพอ.

การพัฒนาและขับเคลื่อนระบบนิเวศน์วิจัยและนวัตกรรม ในสถาบันอุดมศึกษาเพื่อตอบโจทย์ประเทศไทยและโลก

กองพัฒนาและขับเคลื่อนระบบนิเวศน์วิจัยและนวัตกรรม อุดมศึกษาเพื่อตอบโจทย์ประเทศไทยและโลก

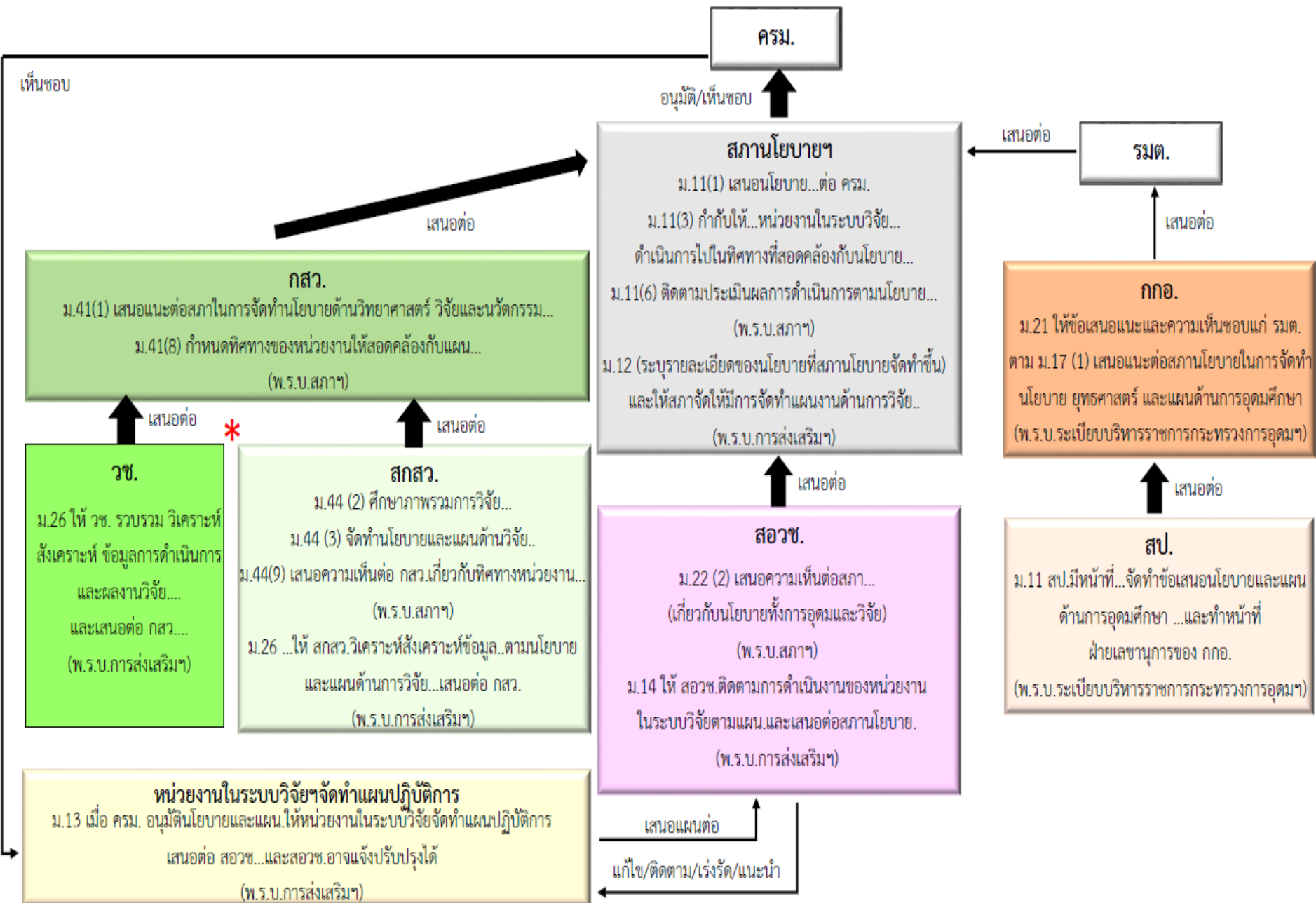
- พัฒนาระบบนิเวศน์วิจัยและนวัตกรรมของสถาบันอุดมศึกษาตามแนวทางสากลอย่างยั่งยืน
- ยกระดับศูนย์ความเป็นเลิศที่เป็นสากล
- พัฒนาศักยภาพด้านการวิจัยของบุคลากรอุดมศึกษา
- พัฒนาเครือข่ายสถาบันอุดมศึกษาด้านวิจัยและนวัตกรรม

การยกระดับคุณภาพของระบบอุดมศึกษา โดยการพัฒนาและบริหารข้อมูลเชิงยุทธศาสตร์การอุดมศึกษา

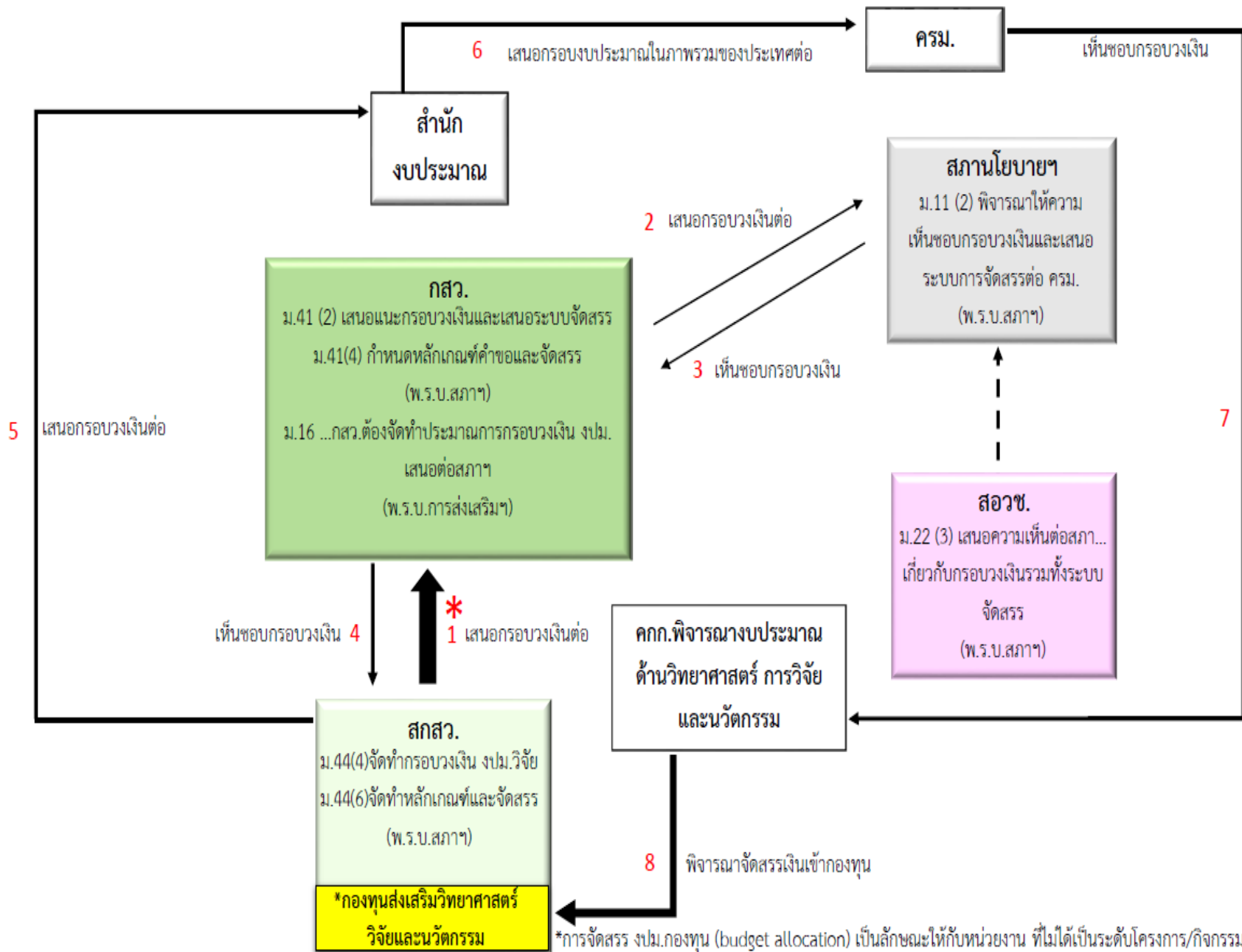
กองพัฒนาและบริการข้อมูลเชิงยุทธศาสตร์การอุดมศึกษา

- พัฒนาระบบข้อมูล รวมทั้งวิเคราะห์ สังเคราะห์ข้อมูลเชิงยุทธศาสตร์ เพื่อพัฒนาการอุดมศึกษา
- บริหารจัดการกำลังคนอุดมศึกษา
- ยกระดับศักยภาพของสถาบันอุดมศึกษาและบุคลากร
- พัฒนาธรรมภิบาลในระบบบริหารจัดการอุดมศึกษา
- พัฒนาการวิจัยและนวัตกรรม ในสถาบันอุดมศึกษา
- พัฒนาระบบการทำงานและระบบติดตามประเมินผลของสถาบันอุดมศึกษา

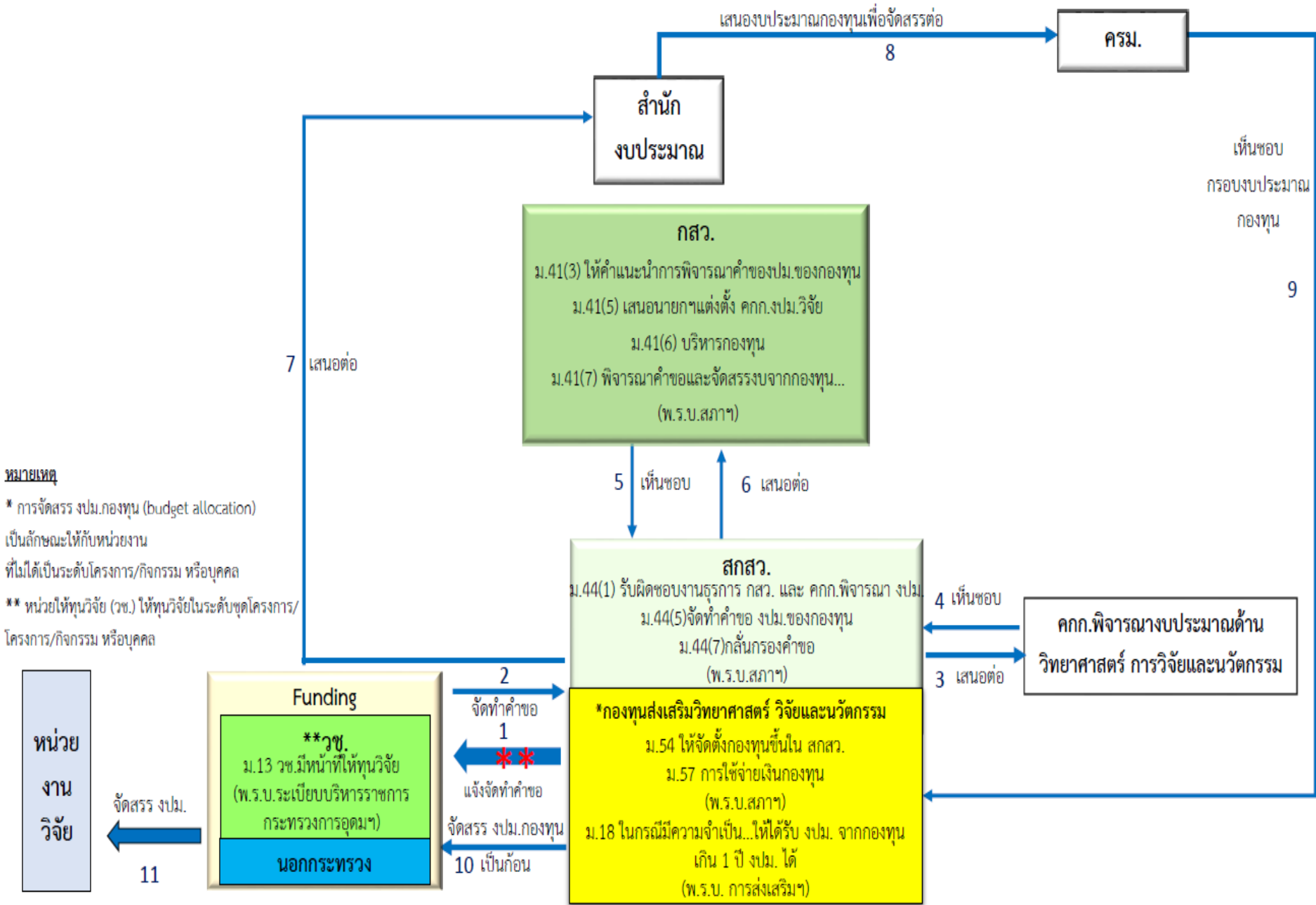
นโยบาย ยุทธศาสตร์ และแผนการอุดมศึกษา วิทยาศาสตร์ วิจัยและนวัตกรรม



1. การเสนอกรอบงบประมาณด้านวิทยาศาสตร์ วิจัยและนวัตกรรมของประเทศ (งบประมาณขาขึ้น)



2. การเสนอของบประมาณของกองทุนด้านวิทยาศาสตร์ วิจัยและนวัตกรรม (งบประมาณขาลง)



ประเด็นท้าทายการวิจัยไทย ที่กระทรวงใหม่ ต้องดูแลและรับผิดชอบ

- **เพิ่มความสามารถในการแข่งขันของประเทศ และประโยชน์ต่อประเทศ ประชาชน และสังคม**
- **การทำงานอย่างมีเอกภาพระหว่างการอุดมศึกษา วิทยาศาสตร์ วิจัยและนวัตกรรม**
- **การเชื่อมโยงระหว่าง “การพัฒนาศักยภาพการอุดมศึกษา” “การวิจัยและนวัตกรรม” และ “การใช้ประโยชน์”**
- **การบูรณาการส่งต่อผลงานองค์ความรู้สู่ผู้ใช้ประโยชน์**
- **การจัดสรรทรัพยากรที่มีประสิทธิภาพ คุ่มค่า และไม่ซ้ำซ้อน**
- **Responsibility & Accountability**
- **การบูรณาการและใช้โครงสร้างพื้นฐานด้านวิทยาศาสตร์ วิจัยและนวัตกรรมร่วมกัน**

กระทรวงการอุดมศึกษา วิทยาศาสตร์ วิจัยและนวัตกรรม (อว) Ministry of Higher Education, Science, Research and Innovation (HESRI)

สภานโยบายการ
อุดมศึกษา
วิทยาศาสตร์ วิจัยและ
นวัตกรรมแห่งชาติ

คณะกรรมการการ
อุดมศึกษา (กกอ.)

คณะกรรมการมาตรฐาน
การอุดมศึกษา (กมอ.)

คณะกรรมการส่งเสริม
วิทยาศาสตร์ วิจัยและนวัตกรรม
(กสว.)

สำนักงานปลัดกระทรวงการอุดมศึกษา
วิทยาศาสตร์ วิจัยและนวัตกรรม (สป. อว.)

- ราชการประจำทั่วไป รวมถึงร่วมสนับสนุนการขับเคลื่อนการปฏิรูปกระทรวงการอุดมศึกษา
- จัดและส่งเสริมการศึกษาระดับอุดมศึกษา จัดทำข้อเสนอนโยบายและแผนด้านการอุดมศึกษา จัดทำมาตรฐานการอุดมศึกษา การประกันคุณภาพการศึกษาระดับอุดมศึกษา
- เป็นฝ่ายเลขานุการของ กกอ. และ กมอ.

สำนักงานสภานโยบายการอุดมศึกษา
วิทยาศาสตร์ วิจัยและนวัตกรรมแห่งชาติ
(สอวช.)

- งานธุรการ งานวิชาการของสภานโยบายฯ
- บูรณาการนโยบายด้านการอุดมศึกษา วิทยาศาสตร์ วิจัยและนวัตกรรม

สำนักงานการวิจัยแห่งชาติ (วช.)

- ให้ทุนวิจัยและนวัตกรรมหลักของประเทศ ทั้งด้านวิทยาศาสตร์ สังคมศาสตร์ มนุษยศาสตร์ ทั้งภายใน และภายนอกกระทรวงการอุดมศึกษา
- ขับเคลื่อนโครงการริเริ่มสำคัญของประเทศ
- จัดทำฐานข้อมูลและดัชนี ว & น
- จัดทำมาตรฐานและจริยธรรมการวิจัย
- การส่งเสริมและถ่ายทอดความรู้เพื่อใช้ประโยชน์
- สนับสนุนการพัฒนาบุคลากร ว & น
- ให้รางวัล ประกาศเกียรติคุณบุคคลหรือหน่วยงาน

สำนักงานคณะกรรมการ
ส่งเสริมวิทยาศาสตร์ วิจัยและนวัตกรรม
(สกสว.)

- งานธุรการ งานวิชาการของคณะกรรมการส่งเสริมวิทยาศาสตร์ วิจัยและนวัตกรรม (กสว.) และคณะกรรมการพิจารณางบประมาณด้านวิทยาศาสตร์ วิจัยและนวัตกรรม
- จัดทำนโยบาย กรอบวงเงินด้านวิทยาศาสตร์ วิจัยและนวัตกรรม รวมถึงหลักเกณฑ์ การจัดทำคำของบประมาณ
- บริหารกองทุนส่งเสริมวิทยาศาสตร์ วิจัยและนวัตกรรม

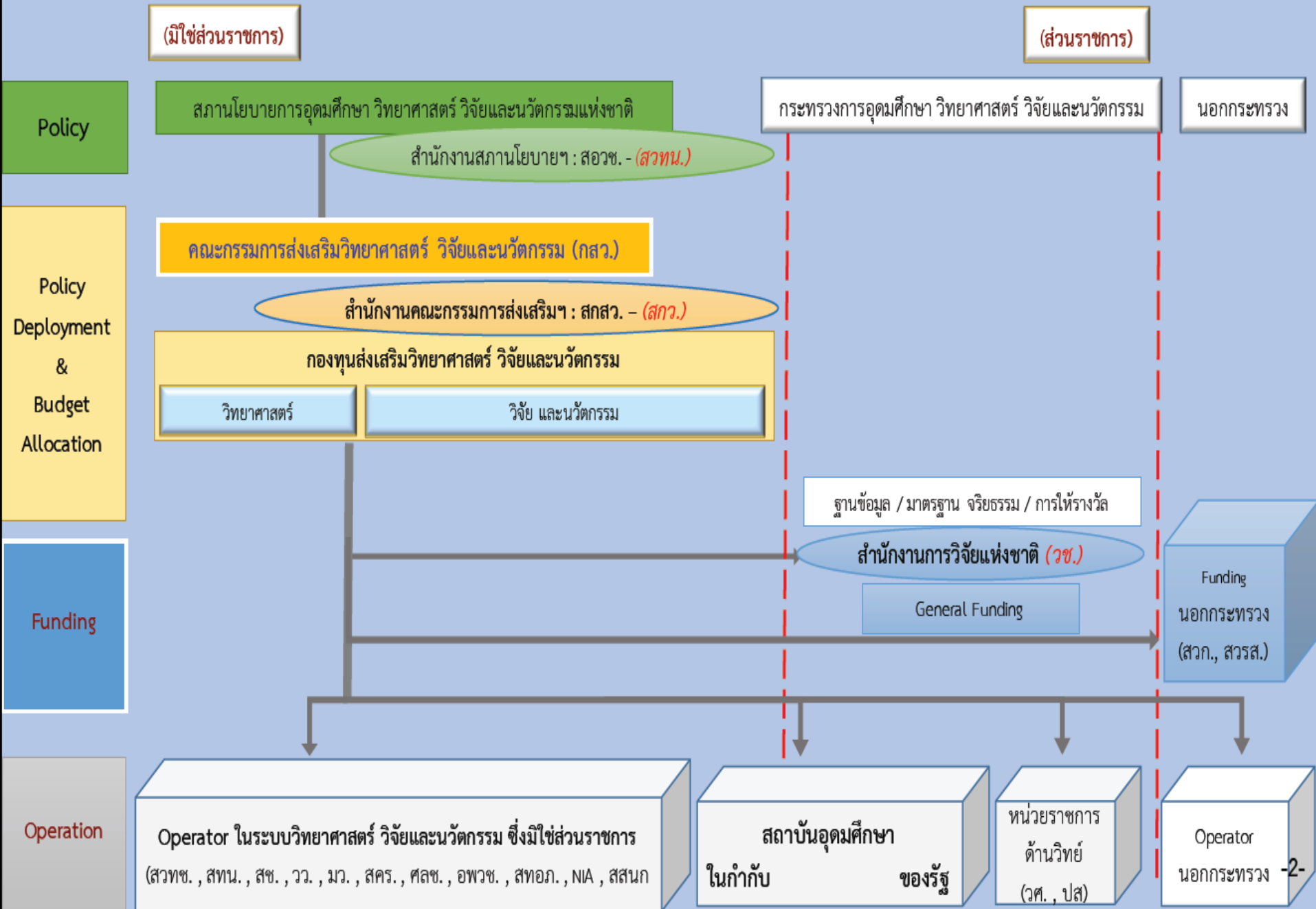
สถาบันอุดมศึกษา

กรมวิทยาศาสตร์บริการ (วศ.)
(จะเปลี่ยนเป็นสถาบันวิทยาศาสตร์
บริการ)

สำนักงานปรมาณูเพื่อสันติ
(ปส.)

สถาบันวิจัยในกระทรวง
การอุดมศึกษาฯ

โครงสร้างสถานโยบายการอุดมศึกษา วิทยาศาสตร์ วิจัยและนวัตกรรมและกระทรวงการอุดมศึกษา วิทยาศาสตร์ วิจัยและนวัตกรรม



ประเภทของหน่วยงานในระบบวิจัยและนวัตกรรม (ตามพระราชบัญญัติการส่งเสริมวิทยาศาสตร์ วิจัย และ นวัตกรรม มาตรา 7)

 หน่วยงานด้านนโยบาย
ยุทธศาสตร์ แผน และกรอบ
งบประมาณ ววน.

สำนักงาน
ปลัดกระทรวง

สอวช.

สกสว.

สภาพัฒน์
ฯ

สำนักงาน
คณะกรรมการ
นโยบาย
การศึกษาฯ

 หน่วยงานด้าน
การให้ทุน

สำนักงาน
การวิจัย
แห่งชาติ



 หน่วยงานที่ทำวิจัย
และสร้าง
นวัตกรรม

ม.รัฐ 9 แห่ง

สวทช.

ปส.

ม.ราชภัฏ 38 แห่ง

มว.

วศ.

ม.ในกำกับ 25 แห่ง

สช.

สทน.

ม.เทคโนโลยีราช
มงคล 9 แห่ง

ศลช.


สตร.

สสนก.

สนช.

สถาบันอุดมศึกษาในสังกัด
กระทรวงอื่นๆ

ม.เอกชน 75 แห่ง

 หน่วยงานด้านมาตร
วิทยา มาตรฐาน การ
ทดสอบ และบริการ
คุณภาพ ววน.

สทอภ.

อพวช.

วว.

กษ.

สธ.

คค.

พม.

พณ.

ก.อื่นๆ

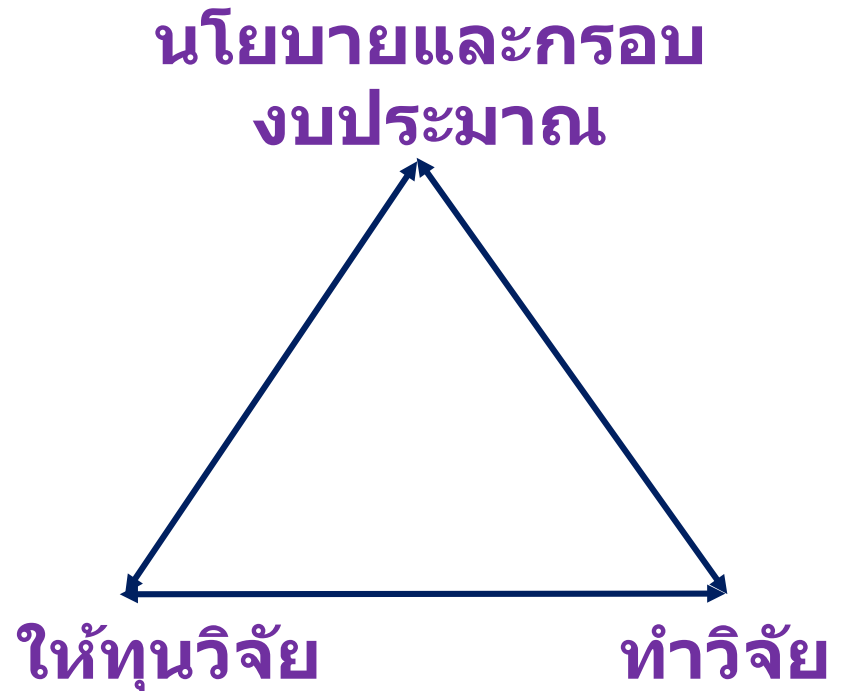
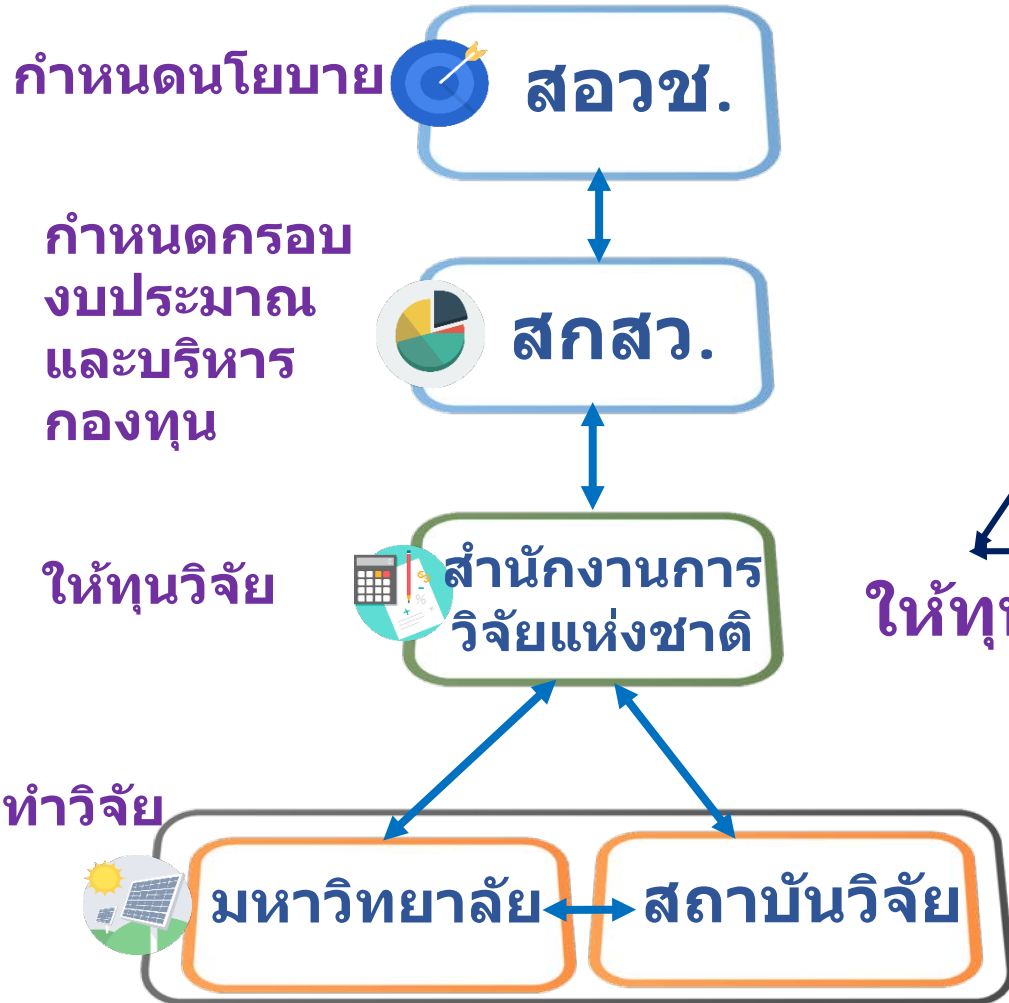
 หน่วยงานด้านการ
จัดการความรู้จาก
งานวิจัยและนวัตกรรม
และหน่วยงานซึ่งเป็น
ผู้ใช้ประโยชน์

เอกชน

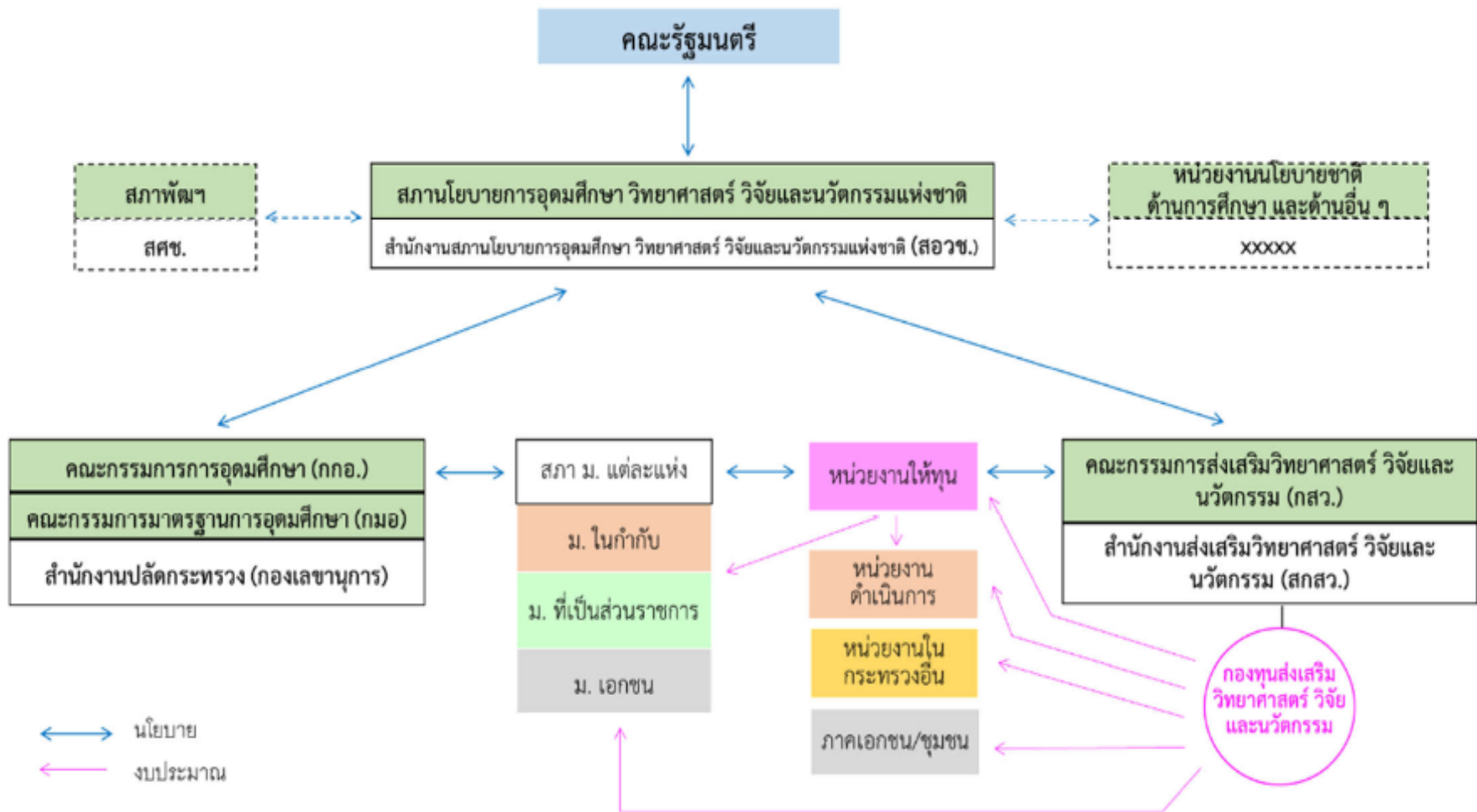
ชุมชน

Synergy, Responsibility and Accountability

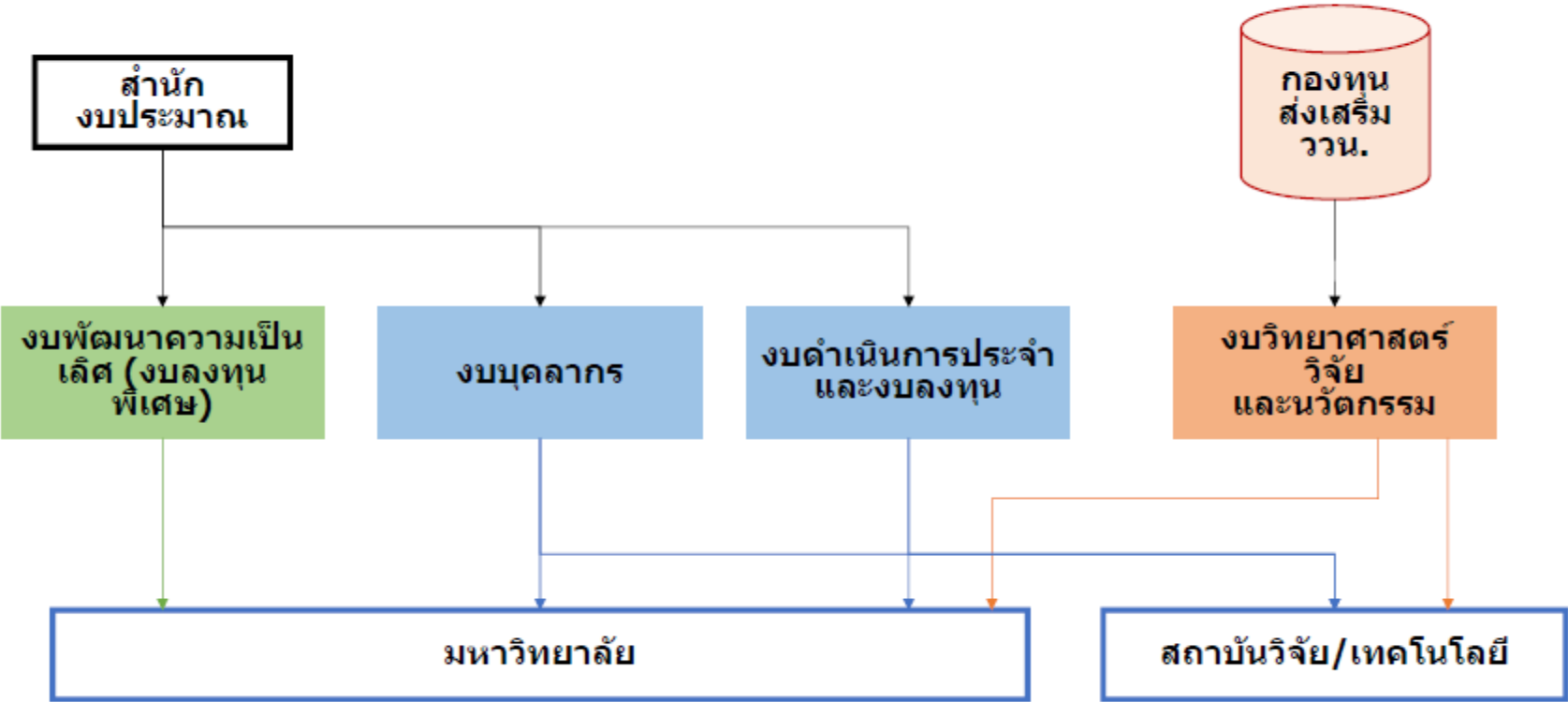
การกำหนดนโยบายและจัดสรรทุนวิจัย



ระบบบริหารงาน งบประมาณและนโยบายภาครัฐให้มีเอกภาพ ประสิทธิภาพและสัมฤทธิ์ผล



โครงสร้างงบประมาณตามกฎหมายใหม่ (การอุดมศึกษา วิทยาศาสตร์ วิจัยและนวัตกรรม)



Synergy, Responsibility and Accountability

ตัวอย่างการทำงานร่วมกัน



กำหนดนโยบาย



- **สถานโยบายการอุดมศึกษา** กำหนดให้ประเทศสามารถผลิตรถเมล์ไฟฟ้าใช้ในประเทศให้สำเร็จภายใน 5 ปี
- **สอวช.** บูรณาการกับหน่วยงานที่เกี่ยวข้องเพื่อให้เกิดการพัฒนา/ผลิต/ลงทุน/ใช้รถเมล์ไฟฟ้าของไทย เช่น BOI, กรมทรัพย์สินทางปัญญา, กระทรวงอุตสาหกรรม, กระทรวงคมนาคม, กรมบัญชีกลาง ฯลฯ ตามนโยบายและเป้าหมายการอุดมศึกษา วิทยาศาสตร์ วิจัยและนวัตกรรม



กำหนดกรอบ
งบประมาณ
และบริหาร
กองทุน

- **กสว. และ กกอ.** รับนโยบายจากสถานนโยบายการอุดมศึกษา จัดทำแผนด้านการอุดมศึกษา และแผนด้านวิทยาศาสตร์ วิจัยและนวัตกรรม เพื่อให้ได้รถเมล์ไฟฟ้า เช่น ต้องมีการวิจัยเพิ่ม 3 ประเด็น คือ แบตเตอรี่ วัสดุพิเศษเพื่อทำตัวถังรถ ระบบควบคุม โดยกำหนดระยะเวลาความสำเร็จและกรอบงบประมาณ และต้องพัฒนากำลังคนและกรอบงบประมาณรายปี
- **สทสว.** บริหารกองทุน ววน. เพื่อให้บรรลุตามแผนด้านวิทยาศาสตร์ วิจัยและนวัตกรรม
- **สป.อว.** ขับเคลื่อนแผนพัฒนากำลังคนด้านการอุดมศึกษา

(ตัวอย่าง)	กรอบ งบประมาณ.	ปีที่ 1	ปีที่ 2	ปีที่ 3	ปีที่ 4	ปีที่ 5
	500 ลบ.	100 ลบ.	100 ลบ.	200 ลบ.	50 ลบ.	50 ลบ.
	600 ลบ.	100 ลบ.	100 ลบ.	100 ลบ.	150 ลบ.	150 ลบ.
	400 ลบ.	100 ลบ.	100 ลบ.	200 ลบ.	-	-



ให้ทุนวิจัย

- **วช.** ให้ทุนวิจัยและนวัตกรรมแก่มหาวิทยาลัย/สถาบันวิจัย/ศูนย์ความเป็นเลิศ ตามกรอบประเด็นวิจัยและกรอบงบประมาณที่กำหนด และติดตามประเมินผลสำเร็จ

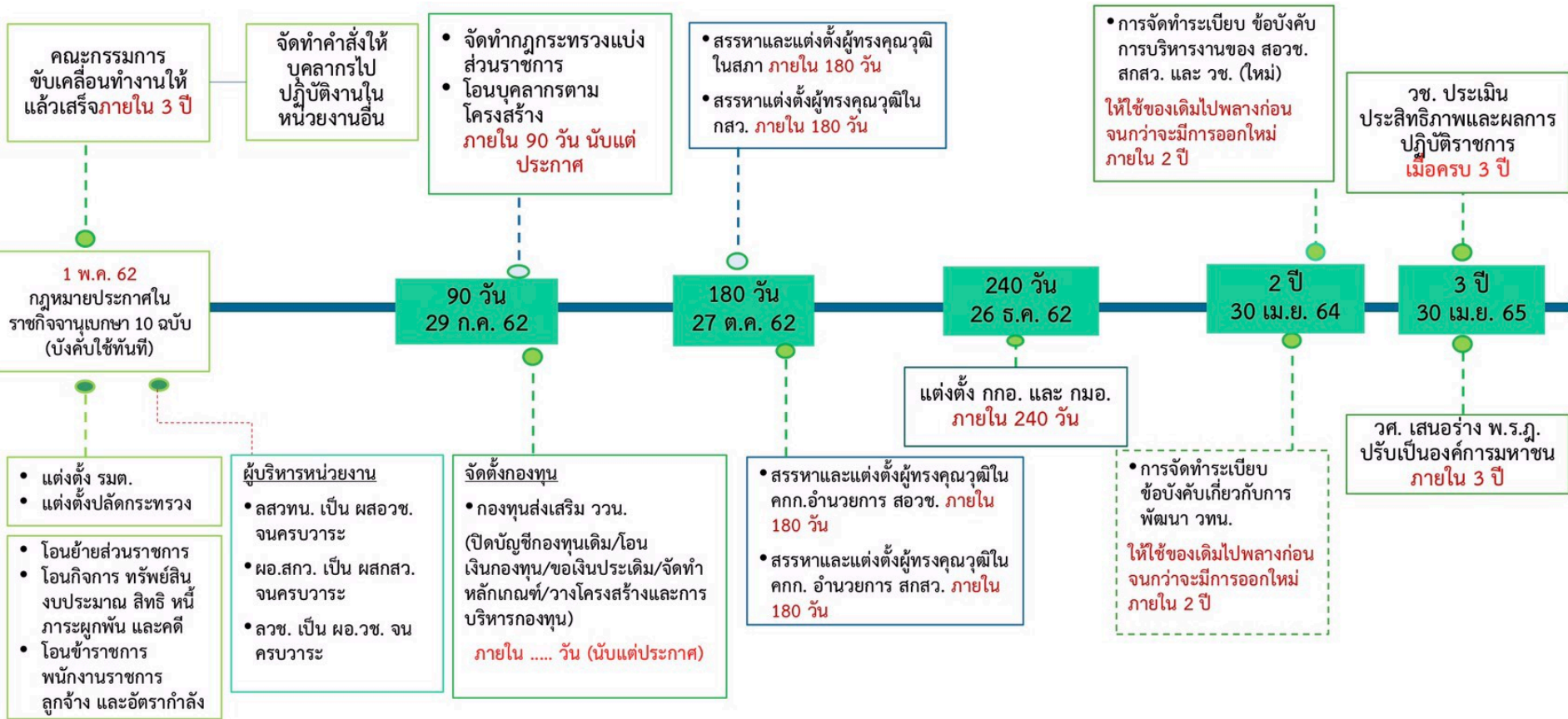


ทำวิจัย

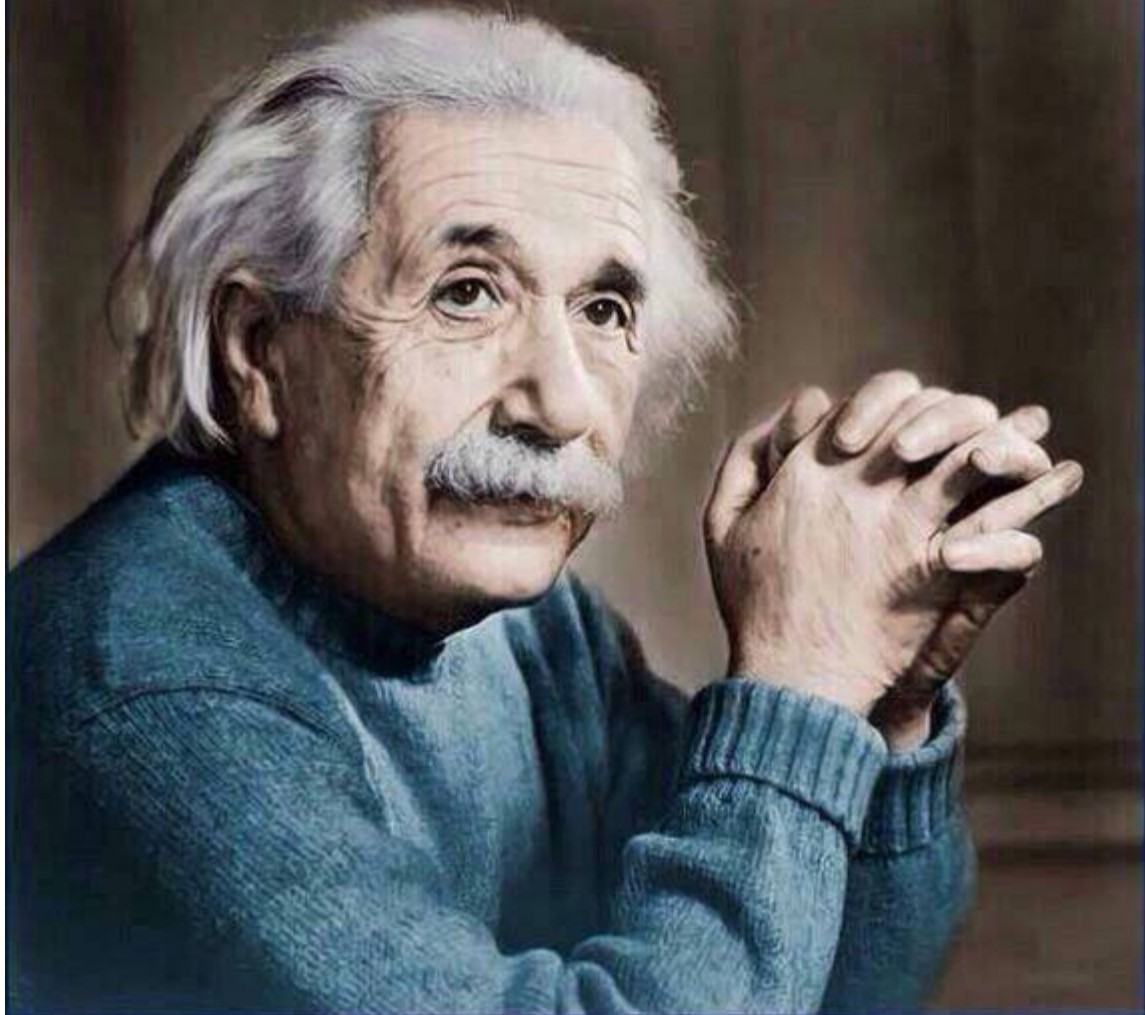
- **มหาวิทยาลัย/สถาบันวิจัย/ศูนย์ความเป็นเลิศ** ดำเนินการวิจัยและพัฒนานวัตกรรม เพื่อตอบโจทย์ประเด็นวิจัย

ถ้ามีพระบรมราชโองการโปรดเกล้าฯ และประกาศในราชกิจจานุเบกษา 1 พ.ค. 2562

Timeline การจัดตั้งกระทรวงการอุดมศึกษา วิทยาศาสตร์ วิจัยและนวัตกรรม



FREE YOUR MIND and THINK



The world will not be destroyed by those who do evil, but by those who watch them without doing anything.
~Albert Einstein



World Economic Forum 2019

This year's focus was "**Globalization 4.0**" and the rapidly approaching changes brought about by the Fourth Industrial Revolution

Three major themes dominated:

- **Data, data, data.** Data protection, Big data, AI, ML, Virtual/Augmented reality, Data ownership, Data inequality
- **Skills**
- **Technology Governance**



การเปลี่ยนแปลงของการเรียนรู้ยุคศตวรรษที่21

โลกเปลี่ยนคนปรับ

วัฒนธรรมในการดำรงชีวิต

- Social System → Socio-Technical System
- Physical Humanity → Digital Humanity
- Negative side of Good → Positive side of Bad

วัฒนธรรมในการเรียนรู้

- Democratization of Information → Learn
- Demonopolization of Knowledge → Unlearn
- Disruption of Technology & Innovation → Relearn

วัฒนธรรมในการทำงาน

- Power of Knowledge → Power of Shared Knowledge
- Producing Knowledge → Producing Meaning
- Production System → Cyber-Physical System

New Mindset

New Skillset

New Toolset

New Behavior set

MENTOR
INSPIRE
EDUCATION
COACH
SHARE
INFLUENCE
ENCOURAGE



European Higher Education Area (2016)

Objectives to achieve by the year 2025

- Research and Innovation enhancement
- Excellent teaching and learning
- Lifelong learning
- Digitalization
- International attractiveness
- Mobility
- Social dimension of education

Target setting- processes have to be corroborated by deeper cooperation and adequate investments to ensure the desired quality outcomes



การปรับตัวของอุดมศึกษาไทย

- เรียนรู้อย่างมีเป้าหมาย เน้นการใช้ความรู้สร้างนวัตกรรม
- Personalized Higher Education / Competency-based
- เป้าหมายสุดท้ายของการจัดการศึกษาระดับอุดมศึกษา อาจไม่ใช่ปริญญาอีกต่อไป แต่เป็นการจัดการศึกษาเพื่อสร้างให้คนมีอาชีพ มีรายได้ และมีงานทำ โดยมุ่งเน้นการสร้างหลักสูตรที่เป็น Non-degree / Training เพิ่มขึ้น
- เน้น Digital and English Proficiency Skills
- ส่งเสริมวัฒนธรรมการเรียนรู้ตลอดชีวิต
- New Targets: คนทุกช่วงวัย เน้นคนวัยแรงงาน และผู้สูงอายุ



University Needs **CHANGE**

- **Mindset**
 - Respond to Global and Country Needs
 - Competitive & Collaborative toward Innovation
- **Platform**
 - Intense WIL & Experiential Learning, Blended
 - Networking with industry and community
- **Structure**
 - Downsizing without barriers, Being Cluster
 - Transform to Learning space

พระบิดาแห่งการอุดมศึกษาไทย

*True success is not in the learning, but
in its application to the benefit of mankind.*

M. Songkla



ขอบคุณ