

การจัดตั้งกระทรวงการอุดมศึกษา
วิทยาศาสตร์ วิจัยและนวัตกรรม



ประวัติความเป็นมา

ทบวงมหาวิทยาลัยของรัฐ

- ❖ ทบวงมหาวิทยาลัยได้รับการจัดตั้งโดยประกาศคณะปฏิวัติ ฉบับที่ ๒๑๖ ลงวันที่ ๒๙ กันยายน ๒๕๑๕ ในชื่อ ทบวงมหาวิทยาลัยของรัฐ ในสังกัดสำนักนายกรัฐมนตรี



ทบวงมหาวิทยาลัย

- ❖ เปลี่ยนชื่อ ทบวงมหาวิทยาลัยของรัฐ เป็น ทบวงมหาวิทยาลัย และให้ยกฐานะเป็นทบวงอิสระ มีฐานะเทียบเท่ากระทรวง ไม่อยู่ในสังกัดสำนักนายกรัฐมนตรี

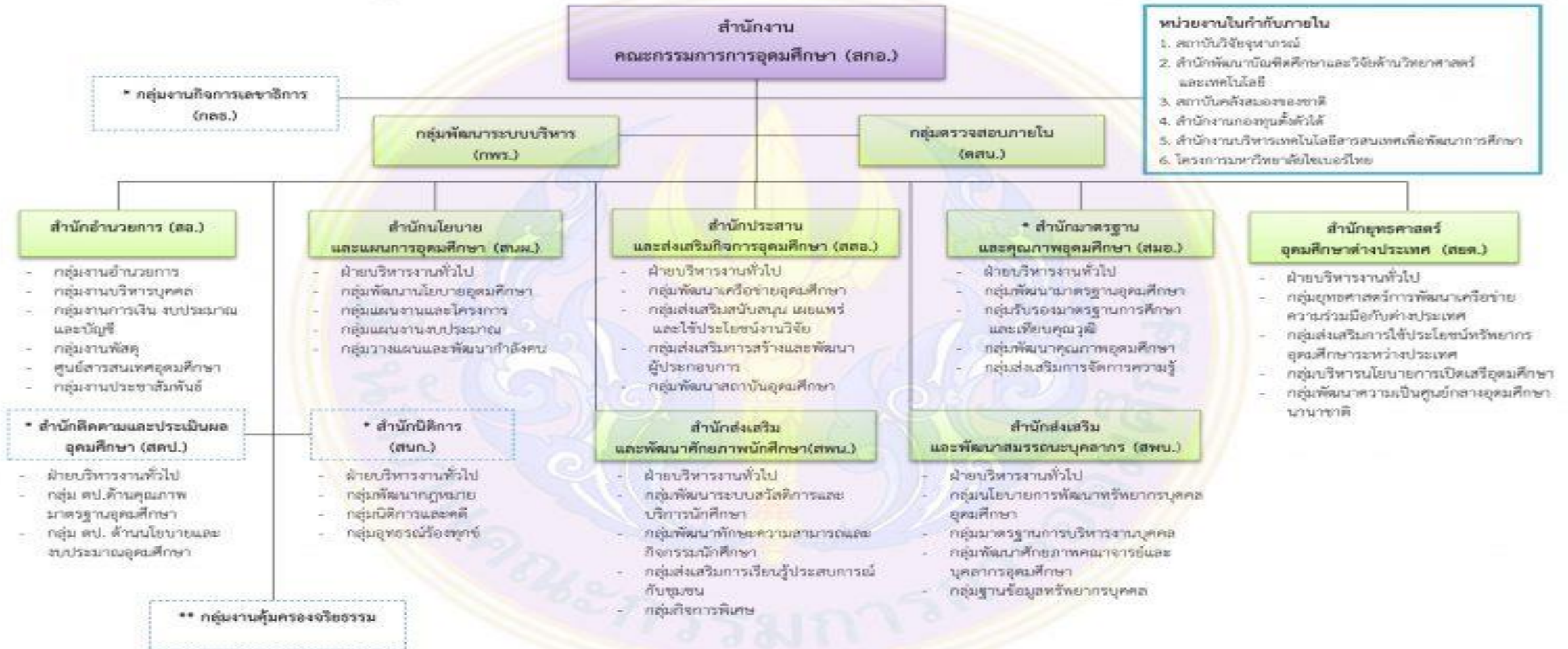


สำนักงานคณะกรรมการ การอุดมศึกษา

- ❖ แปรสภาพเป็น สำนักงานคณะกรรมการการอุดมศึกษา ตามพระราชบัญญัติระเบียบบริหารราชการกระทรวงศึกษาธิการ พ.ศ. ๒๕๔๖

สำนักงานคณะกรรมการการอุดมศึกษา

แผนภูมิโครงสร้างการแบ่งงานภายในส่วนราชการ สำนักงานคณะกรรมการการอุดมศึกษา



หมายเหตุ * เป็นหน่วยงานภายในที่จัดตั้งขึ้นใหม่

** เป็นหน่วยงานที่จัดตั้งขึ้นตามมติ คมธ.

กระทรวงวิทยาศาสตร์และเทคโนโลยี

การแบ่งส่วนราชการกระทรวงวิทยาศาสตร์และเทคโนโลยีในปัจจุบัน

กระทรวงวิทยาศาสตร์และเทคโนโลยี (วท.)

สำนักงานรัฐมนตรี (สร.)

สำนักงาน
ปลัดกระทรวง (สป.)

กรมวิทยาศาสตร์บริการ (วศ.)

สำนักงานปรมาณู
เพื่อสันติ (ปส.)

สำนักงานพัฒนาวิทยาศาสตร์
และเทคโนโลยีแห่งชาติ (พว.)

สถาบันมาตรวิทยาแห่งชาติ (มว.)

สำนักงานคณะกรรมการนโยบาย
วิทยาศาสตร์เทคโนโลยี
และนวัตกรรมแห่งชาติ (สวทน.)

สถาบันวิจัยวิทยาศาสตร์และเทคโนโลยี
แห่งประเทศไทย (วว.)

องค์การพิพิธภัณฑ์วิทยาศาสตร์
แห่งชาติ (อพว.)

สำนักงานพัฒนาเทคโนโลยีอวกาศและ
ภูมิสารสนเทศ (สทอภ.)

สถาบันเทคโนโลยีนิวเคลียร์แห่งชาติ
(สทน.)

สถาบันวิจัยแสงซินโครตรอน (สช.)

สถาบันวิจัยดาราศาสตร์แห่งชาติ (สดร.)

สถาบันสารสนเทศทรัพยากรน้ำและ
การเกษตร (สสนก.)

สำนักงานนวัตกรรมแห่งชาติ (สนช.)

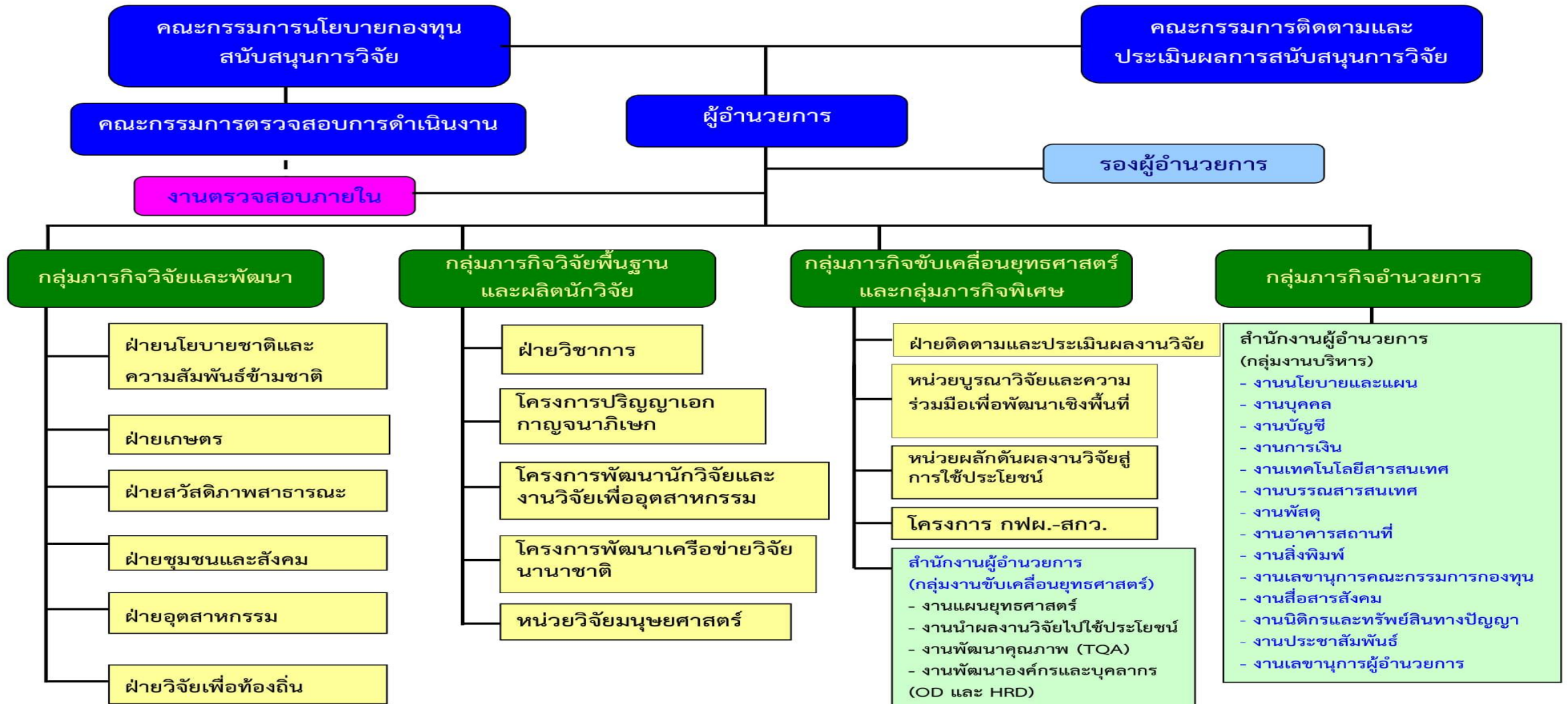
ศูนย์ความเป็นเลิศด้านชีววิทยาศาสตร์
(ศลช.)

■ ส่วนราชการ
■ รัฐวิสาหกิจ

■ หน่วยงานในกำกับ
■ องค์การมหาชน

สำนักงานกองทุนสนับสนุนการวิจัย

แผนผังโครงสร้างของสำนักงานกองทุนสนับสนุนการวิจัย (สกว.)



สำนักงานคณะกรรมการวิจัยแห่งชาติ



กระทรวงการอุดมศึกษา วิทยาศาสตร์ วิจัย และนวัตกรรม

หน่วยงานที่ตัดโอนมา

- วท : สร. สป. วศ. ปส. + SE PA PO
- ศธ : สกอ.
- ไม่สังกัดฯ : วช.
- นร : PA (สกว.)

สำนักงานรัฐมนตรี

- ราชการทางการเมือง

หน้าที่และอำนาจ (ม.6 ว่าง พรบ.ระเบียบฯ)

- ส่งเสริม สนับสนุน และกำกับดูแลการอุดมศึกษา การวิจัย และการสร้างสรรค์นวัตกรรม
- จัดให้มีระบบนิเวศและโครงสร้างพื้นฐานที่สำคัญเพื่อการพัฒนาการอุดมศึกษา วิทยาศาสตร์ วิจัย และนวัตกรรม

ส่วนราชการ

รัฐวิสาหกิจ/องค์การมหาชน

สำนักงานปลัดกระทรวง

- ราชการประจำทั่วไปของกระทรวง
- ขับเคลื่อนการปฏิรูปการอุดมศึกษา วิทยาศาสตร์ วิจัยและนวัตกรรม
- กำกับและเร่งรัดการปฏิบัติราชการของส่วนราชการในกระทรวง

สำนักงานคณะกรรมการการอุดมศึกษา

- จัดและส่งเสริมการศึกษา ระดับอุดมศึกษา
- จัดทำข้อเสนอแนะนโยบายและแผนด้านการอุดมศึกษา
- จัดทำฐานข้อมูลการอุดมศึกษา วิเคราะห์และสังเคราะห์ข้อมูล
- เป็นฝ่ายเลขานุการของคณะกรรมการการอุดมศึกษา

สำนักงานคณะกรรมการมาตรฐานการอุดมศึกษา

- จัดทำมาตรฐานการอุดมศึกษา การประกันคุณภาพทางการศึกษา ระดับอุดมศึกษา
- กำกับ ตรวจสอบ และประเมินผลตามมาตรฐานการอุดมศึกษา
- เป็นฝ่ายเลขานุการของคณะกรรมการมาตรฐานการอุดมศึกษา

สำนักงานสภานโยบายการอุดมศึกษา วิทยาศาสตร์ วิจัย และนวัตกรรมแห่งชาติ (สอวช.)

- งานธุรการ งานวิชาการของสภานโยบาย ยุทธศาสตร์ และแผนรวมถึงกรอบวงเงินงบประมาณ ประจำปีด้านการอุดมศึกษา และด้านการวิจัยและนวัตกรรม รวมทั้งระบบการจัดสรรและบริหารจัดการงบประมาณแบบบูรณาการ ตลอดจนการเร่งรัด และติดตามให้มีการปรับปรุงกฎหมาย
- ประสานงานให้มีการจัดทำ บูรณาการ เชื่อมโยงฐานข้อมูลการอุดมศึกษาและฐานข้อมูลด้านการวิจัยและนวัตกรรม

สำนักงานคณะกรรมการส่งเสริมวิทยาศาสตร์ วิจัย และนวัตกรรม (สกว.)

- งานธุรการ งานวิชาการของ สกว. และคณะกรรมการพิจารณางบประมาณด้านการวิจัยและนวัตกรรม
- จัดทำนโยบาย ยุทธศาสตร์ และแผนด้านการวิจัยฯ กรอบวงเงินงบประมาณด้านการวิจัยฯ หลักเกณฑ์เกี่ยวกับการจัดทำคำขออนุมัติงบประมาณและการจัดสรรงบประมาณ มาตรฐานการวิจัย ข้อกำหนด หรือแนวทางปฏิบัติเกี่ยวกับการวิจัยฯ จริยธรรมการวิจัยฯ หลักเกณฑ์การให้รางวัลผลงานวิจัยฯ เสนอต่อ กสว.
- จัดทำคำขออนุมัติ กองทุนส่งเสริมวิทยาศาสตร์ การวิจัยและนวัตกรรมเพื่อเสนอต่อคณะกรรมการพิจารณางบประมาณด้านการวิจัยและนวัตกรรม
- กลับกรองคำขออนุมัติของหน่วยงานในระบบวิจัยฯ
- เสนอความเห็นต่อ กสว. เกี่ยวกับการกำกับ เร่งรัด และติดตามให้มีการปรับปรุงและแก้ไขระบบหรือกลไกการบริหารจัดการงานวิจัยฯ
- จัดทำฐานข้อมูลการวิจัยฯ

กรมวิทยาศาสตร์บริการ (วศ.)

- ให้บริการทางวิทยาศาสตร์
- เป็นสถานปฏิบัติการกลางทางวิทยาศาสตร์และเทคโนโลยีของประเทศ

สำนักงานปรมาณูเพื่อสันติ (ปส.)

- เสนอแนะนโยบาย แนวทาง และแผน ยุทธศาสตร์ด้านพลังงานนิวเคลียร์ในทางสันติ
- กำกับให้เกิดความปลอดภัยแก่ผู้ใช้ประชาชน และสิ่งแวดล้อม

สถาบันอุดมศึกษาของรัฐที่เป็นส่วนราชการ

- มหาวิทยาลัยรัฐ 9 แห่ง
- มหาวิทยาลัยราชภัฏ 38 แห่ง
- มหาวิทยาลัยเทคโนโลยีราชมงคล 9 แห่ง
- วิทยาลัยชุมชน 1 แห่ง

สถาบันอุดมศึกษาในกำกับของรัฐ

- มหาวิทยาลัยในกำกับ 25 แห่ง

รัฐวิสาหกิจ

- สถาบันวิจัยวิทยาศาสตร์และเทคโนโลยีแห่งประเทศไทย (วว.)
- องค์การพิพิธภัณฑ์วิทยาศาสตร์แห่งชาติ (อพวช.)

องค์การมหาชน

- องค์การมหาชน ตามพ.ร.บ.เฉพาะ (PA)
 - สำนักงานพัฒนาวิทยาศาสตร์และเทคโนโลยีแห่งชาติ (สวทช.)
 - สถาบันกวดวิชาแห่งชาติ (นว.)

องค์การมหาชน (PO)

- สำนักงานพัฒนาเทคโนโลยีอวกาศและภูมิศาสตร์ (สทอภ.)
- สถาบันเทคโนโลยีนิวเคลียร์แห่งชาติ (สทน.)
- สถาบันวิจัยดาราศาสตร์แห่งชาติ (สดร.)
- สำนักงานนวัตกรรมแห่งชาติ (สนช.)
- สถาบันวิจัยแสงซินโครตรอน (สซ.)
- ศูนย์ความเป็นเลิศด้านชีววิทยาศาสตร์ (สสจ.)
- สถาบันสารสนเทศทรัพยากรน้ำและการเกษตร (สสนก.)

หน้าที่และอำนาจสภานโยบายฯ และคณะกรรมการระดับกระทรวง 3 คณะ

สภานโยบายการอุดมศึกษา วิทยาศาสตร์ วิจัย และนวัตกรรมแห่งชาติ

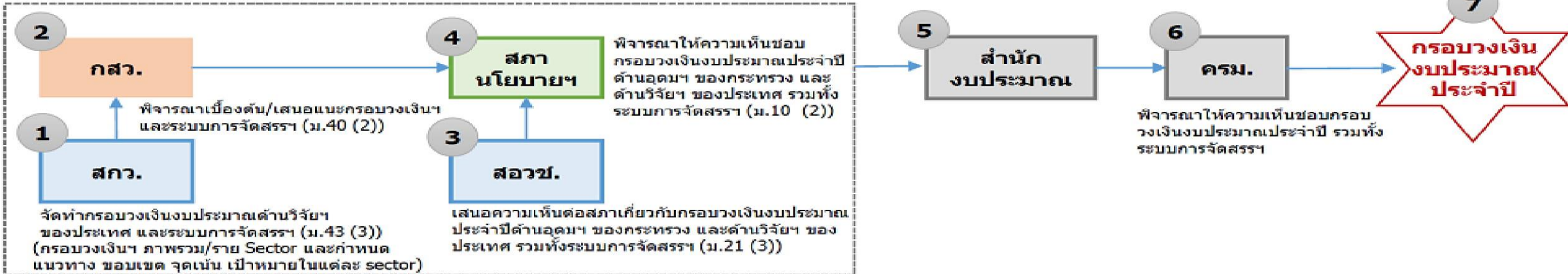
องค์ประกอบ	• ประธานสภา: นายกรัฐมนตรี	• กรรมการและเลขานุการ: ปลัดกระทรวงฯ	• ผู้ช่วยเลขานุการ: ผู้อำนวยการ สอวช.
หน่วยงาน	สอวช.		
หน้าที่และอำนาจ	<ul style="list-style-type: none"> • เสนอนโยบาย ยุทธศาสตร์ และแผนด้านการอุดมศึกษาฯ และแผนด้านวิทยาศาสตร์ การวิจัยฯ ต่อ ครม. • พิจารณาให้ความเห็นชอบกรอบวงเงินงบประมาณประจำปีด้านการอุดมศึกษาในความรับผิดชอบของกระทรวง และงบฯ ด้านการวิจัยฯ ของประเทศ เสนอระบบการจัดสรรและบริหารงบประมาณแบบบูรณาการ ต่อ ครม. • เสนอต่อ ครม. เพื่อให้มีการเร่งรัดและติดตามให้มีการปรับปรุงกฎหมายที่เกี่ยวข้องกับการอุดมศึกษา วิทยาศาสตร์ วิจัยและนวัตกรรม รวมถึง การกำหนดมาตรการและแรงจูงใจ • จัดให้มีการติดตามและประเมินผลการดำเนินการตามแผนด้านการอุดมศึกษา แผนด้านการวิจัยฯ • กำกับ เร่งรัด และติดตามให้มีการจัดทำฐานข้อมูลการอุดมศึกษา และฐานข้อมูลด้านการวิจัยฯ 		

	คณะกรรมการส่งเสริมวิทยาศาสตร์ วิจัย และนวัตกรรม (กสว.)	คณะกรรมการการอุดมศึกษา (กอศ.)	คณะกรรมการมาตรฐานการอุดมศึกษา (กมอ.)
องค์ประกอบ	<ul style="list-style-type: none"> • ประธานสภา: บุคคลซึ่ง ครม. แต่งตั้งจากผู้ทรงคุณวุฒิฯ • กรรมการและเลขานุการ: ผู้อำนวยการ สกว. 	<ul style="list-style-type: none"> • ประธานสภา: บุคคลซึ่ง ครม. แต่งตั้ง ตามข้อเสนอร่วมกันของ ทปอ. ทปอ.ราชชมงคล ทปอ.ราชภัฏ ส.อุดมฯ เอกชน • กรรมการและเลขานุการ: เลขาธิการ กอศ. 	<ul style="list-style-type: none"> • ประธานสภา: บุคคลซึ่ง ครม. แต่งตั้งตามข้อเสนอของสภาฯ • กรรมการและเลขานุการ: เลขาธิการ กมอ.
หน่วยงาน	สกว.		
หน้าที่และอำนาจ	<ul style="list-style-type: none"> • เสนอแนะต่อสภาในการจัดทำนโยบาย ยุทธศาสตร์ และแผนด้านการวิจัยฯ • เสนอแนะกรอบวงเงินงบฯ ประจำปีด้านการวิจัยฯ ต่อสภาฯ • ให้คำแนะนำในการพิจารณาค่าของงบประมาณของกองทุนส่งเสริมการวิจัยฯ แก่คณะกรรมการพิจารณาางบประมาณด้านการวิจัยฯ • กำหนดหลักเกณฑ์เกี่ยวกับการจัดทำค่าของงบประมาณและการจัดสรรงบประมาณ • บริหารกองทุนส่งเสริมวิทยาศาสตร์ การวิจัยและนวัตกรรม • พิจารณาค่าของงบประมาณและจัดสรรงบประมาณให้แก่หน่วยงานในระบบวิจัย • กำหนดทิศทางและแนวทางการดำเนินงานของหน่วยงานในระบบวิจัย • กำกับ เร่งรัด และติดตามให้มีการปรับปรุงและแก้ไขระบบหรือกลไกการบริหารจัดการงานวิจัยฯ • กำหนดมาตรฐานการวิจัย ข้อกำหนด หรือแนวทางปฏิบัติเกี่ยวกับการวิจัยฯ 	<p>สำนักงานคณะกรรมการการอุดมศึกษา</p> <ul style="list-style-type: none"> • กำหนดนโยบายและแผนปฏิบัติการการอุดมศึกษา แผนปฏิบัติการการพัฒนากำลังคน ฯ • เสนอแนะและให้ความเห็นเชิงนโยบายต่อ รมต. ในเรื่องการจัดสรรเงินอุดหนุนให้แก่สถาบันอุดมศึกษาเอกชน • กำกับ เร่งรัด ติดตาม และจัดให้มีการประเมินผลการปฏิบัติตามแผนฯ ของสถาบันอุดมศึกษาของรัฐในสังกัด • เสนอแนะและให้ความเห็นต่อ รมต. ในการให้สภาสถาบันอุดมศึกษาของรัฐ • ในสังกัดและสถาบันอุดมศึกษาเอกชนดำเนินการตามหน้าที่และอำนาจ • เสนอแนะการพัฒนาวิทยาศาสตร์ เทคโนโลยี การวิจัยและนวัตกรรมแก่ กสว. • กำกับ เร่งรัด ติดตาม และให้คำแนะนำแก่สำนักงานคณะกรรมการการอุดมศึกษาในการจัดทำฐานข้อมูลการอุดมศึกษา 	<p>สำนักงานคณะกรรมการมาตรฐานการอุดมศึกษา</p> <ul style="list-style-type: none"> • ส่งเสริม สนับสนุน ติดตาม ตรวจสอบการจัดการศึกษาและการประกันคุณภาพการศึกษา รวมทั้งการประเมินผลการจัดการศึกษาระดับอุดมศึกษาของสถาบันอุดมศึกษาของรัฐและเอกชนที่อยู่ในสังกัดหรือในกำกับ • จัดลำดับสถาบันอุดมศึกษาในประเทศตามประสิทธิภาพการปฏิบัติตามมาตรฐานการอุดมศึกษา และประกาศผลดังกล่าวให้สาธารณชนทราบ • เสนอแนะ รมต. เพื่อนำเสนอต่อสภาฯ ให้กำหนดมาตรการทางการเงิน การคลัง และสิทธิประโยชน์อื่น เพื่อให้มีการพัฒนามาตรฐานการอุดมศึกษา • ให้คำแนะนำและสนับสนุนการพัฒนามาตรฐานการอุดมศึกษาของสถาบันอุดมศึกษาในสังกัด

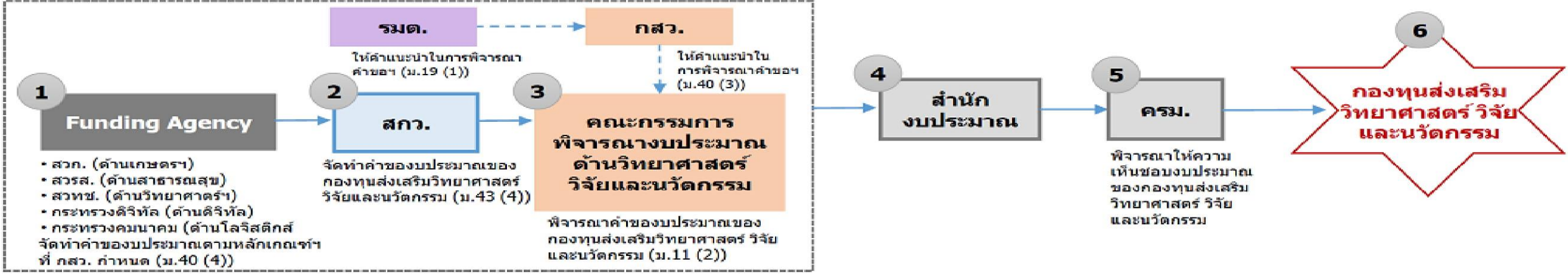
	คณะกรรมการพิจารณาางบประมาณด้านการวิจัยและนวัตกรรม	คณะกรรมการพิจารณาางบประมาณด้านการอุดมศึกษา
องค์ประกอบ	<ul style="list-style-type: none"> • ประธานสภา: บุคคลซึ่งสภามีมติแต่งตั้ง • กรรมการ: ผู้แทน กสว. ไม่เกิน 2 คน ผู้แทน สบป. ไม่เกิน 2 คน • กรรมการและเลขานุการ: ผู้อำนวยการ สกว. 	<ul style="list-style-type: none"> • ประธานสภา: บุคคลซึ่งสภามีมติแต่งตั้ง • กรรมการ: ผู้แทน กอศ. ไม่เกิน 2 คน ผู้แทน สบป. ไม่เกิน 2 คน • กรรมการและเลขานุการ: เลขาธิการ กอศ.
หน้าที่และอำนาจ	<ul style="list-style-type: none"> • พิจารณาค่าของงบประมาณของกองทุนส่งเสริมวิทยาศาสตร์ วิจัยและนวัตกรรมก่อนเสนอไปยัง สบป. เพื่อเสนอ ครม. 	<ul style="list-style-type: none"> • พิจารณาค่าของงบประมาณรายจ่ายประจำปีของสถาบันอุดมศึกษาทุกแห่ง ในความรับผิดชอบของกระทรวง และงบฯ ของกองทุนเพื่อพัฒนาการอุดมศึกษา ก่อนเสนอไปยัง สบป. เพื่อเสนอ ครม.

ระบบงบประมาณด้านวิจัยและนวัตกรรมของประเทศ

1. การจัดทำกรอบวงเงินงบประมาณ/การจัดสรรและบริหารงบประมาณ



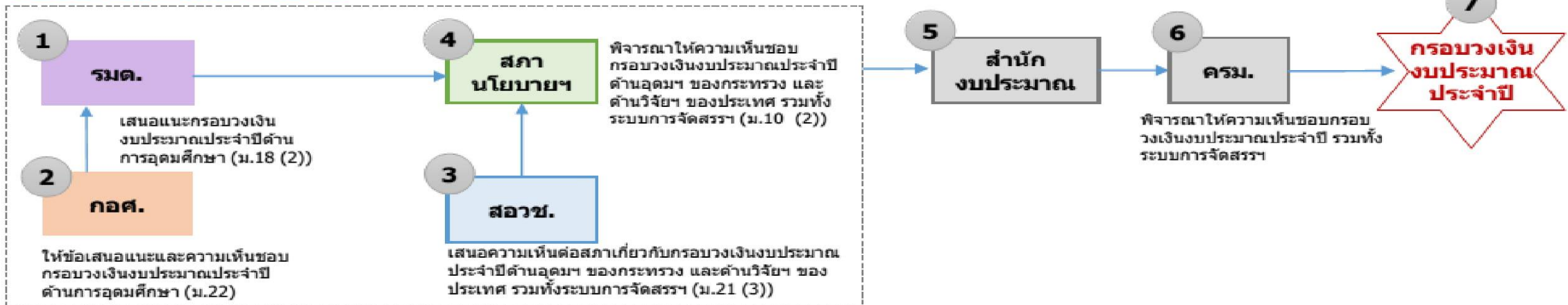
2. การจัดทำค่าของงบประมาณ



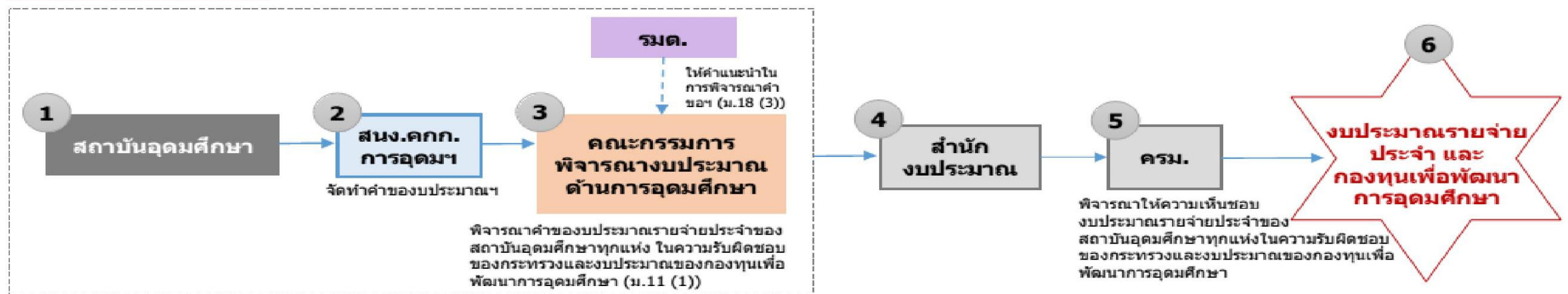
3. การจัดสรรงบประมาณ



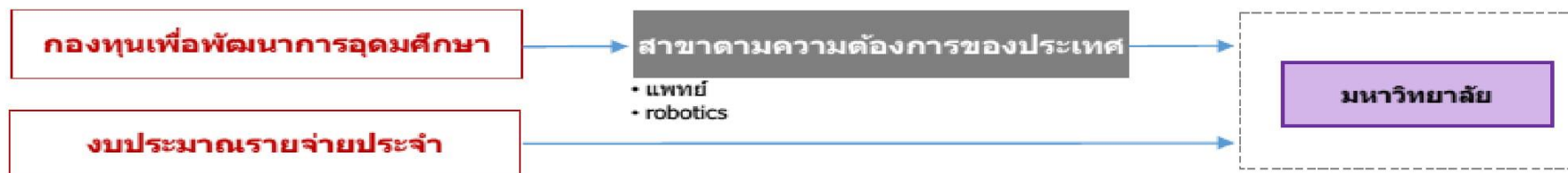
1. การจัดทำกรอบวงเงินงบประมาณ



2. การจัดทำค่าของบประมาณ



3. การจัดสรรงบประมาณ



กฎหมายที่เกี่ยวข้อง
กับการจัดตั้งกระทรวง
การอุดมศึกษา
วิทยาศาสตร์
วิจัยและนวัตกรรม

ระยะที่ ๑

- ร่างพระราชบัญญัติปรับปรุงกระทรวง ทบวง กรม (ฉบับที่ ..) พ.ศ.
- ร่างพระราชบัญญัติการศึกษาแห่งชาติ (ฉบับที่ ..) พ.ศ.
- ร่างพระราชบัญญัติระเบียบบริหารราชการ กระทรวงศึกษาธิการ (ฉบับที่ ..) พ.ศ.
- ร่างพระราชบัญญัติระเบียบข้าราชการพลเรือนใน สถาบันอุดมศึกษา (ฉบับที่ ..) พ.ศ.
- ร่างพระราชบัญญัติการบริหารส่วนงานภายใน ของสถาบันอุดมศึกษา (ฉบับที่ ..) พ.ศ.
- ร่างพระราชบัญญัติกองทุนสนับสนุนการวิจัย (ฉบับที่ ..) พ.ศ.

กฎหมายที่เกี่ยวข้อง
กับการจัดตั้งกระทรวง
การอุดมศึกษา
วิทยาศาสตร์
วิจัยและนวัตกรรม

ระยะที่ ๒





- ร่างพระราชบัญญัติระเบียบบริหารราชการ
กระทรวงการอุดมศึกษา วิทยาศาสตร์ วิจัยและ
นวัตกรรม พ.ศ.
- ร่างพระราชบัญญัติสภานโยบายการอุดมศึกษา
วิทยาศาสตร์ วิจัยและนวัตกรรมแห่งชาติ พ.ศ.
- ร่างพระราชบัญญัติการอุดมศึกษา พ.ศ.

กฎหมายที่เกี่ยวข้อง
กับการจัดตั้งกระทรวง
การอุดมศึกษา
วิทยาศาสตร์
วิจัยและนวัตกรรม

ระยะที่ ๓

- ร่างพระราชบัญญัติการส่งเสริมวิทยาศาสตร์ การวิจัย และนวัตกรรม พ.ศ.
- กฎหมายอื่นๆ ที่เกี่ยวข้อง

ความคืบหน้าของกฎหมายที่เกี่ยวข้อง

ร่างกฎหมาย	ยกร่าง	เสนอ สลค.	กรม. พิจารณา	คณะกรรมการ กฤษฎีกา	กรม. พิจารณา และส่ง สนช.
1. ร่าง พรบ. ปรับปรุงกระทรวง ทบวง กรม (ฉบับที่ ..) พ.ศ.	✓	✓	✓	✓	✓
2. ร่าง พรบ. ระเบียบบริหารราชการ กระทรวงการอุดมศึกษา วิทยาศาสตร์ วิจัยและนวัตกรรม พ.ศ.	✓ อยู่ระหว่างรับฟัง ความคิดเห็น				
3. ร่าง พรบ. สถานโยบายการ อุดมศึกษา วิทยาศาสตร์ วิจัยและ นวัตกรรมแห่งชาติ พ.ศ.	✓ อยู่ระหว่างรับฟัง ความคิดเห็น				
4. ร่าง พรบ. การอุดมศึกษา พ.ศ.	✓	✓	✓	✓	
5. ร่าง พรบ. การส่งเสริม วิทยาศาสตร์ วิจัยและนวัตกรรม พ.ศ.	✓	✓	✓	✓	

การอุดมศึกษาในกระทรวงฯ

คณะกรรมการ การอุดมศึกษา (กกอ.)

หน้าที่และอำนาจ

- กำหนดแผนปฏิบัติการการอุดมศึกษา/แผนปฏิบัติการการพัฒนากำลังคนของประเทศ
- เสนอแนะและให้ความเห็นเชิงนโยบายต่อรัฐมนตรี
- กำกับ เร่งรัด ติดตาม และให้คำแนะนำแก่ สกอ. ในการจัดทำฐานข้อมูลการอุดมศึกษา

การอุดมศึกษาในกระทรวงฯ

คณะกรรมการมาตรฐาน การอุดมศึกษา (กมอ.)

หน้าที่และอำนาจ

- ส่งเสริม สนับสนุน ติดตาม ตรวจสอบการจัดการศึกษาระดับอุดมศึกษา
- ประเมินผลการจัดการศึกษาระดับอุดมศึกษา
- กำกับ เร่งรัด ติดตาม และให้คำแนะนำแก่ สกอ. ในการจัดทำฐานข้อมูลการอุดมศึกษา

การอุดมศึกษาในกระทรวงฯ

กองทุนเพื่อพัฒนา การอุดมศึกษา

วัตถุประสงค์

- สนับสนุนการดำเนินงานและการพัฒนาสถาบันอุดมศึกษาของรัฐในสังกัดกระทรวง
- สนับสนุนและพัฒนาผู้เรียน คณาจารย์ บุคลากรของสถาบันอุดมศึกษาของรัฐในสังกัดกระทรวง
- สนับสนุนสถาบันอุดมศึกษาเอกชนให้ผลิตกำลังคนตามความต้องการของประเทศ

- ร่างพระราชบัญญัติระเบียบบริหารราชการกระทรวงการอุดมศึกษา วิทยาศาสตร์ วิจัยและนวัตกรรม พ.ศ.
- ร่างพระราชบัญญัติการอุดมศึกษา พ.ศ.