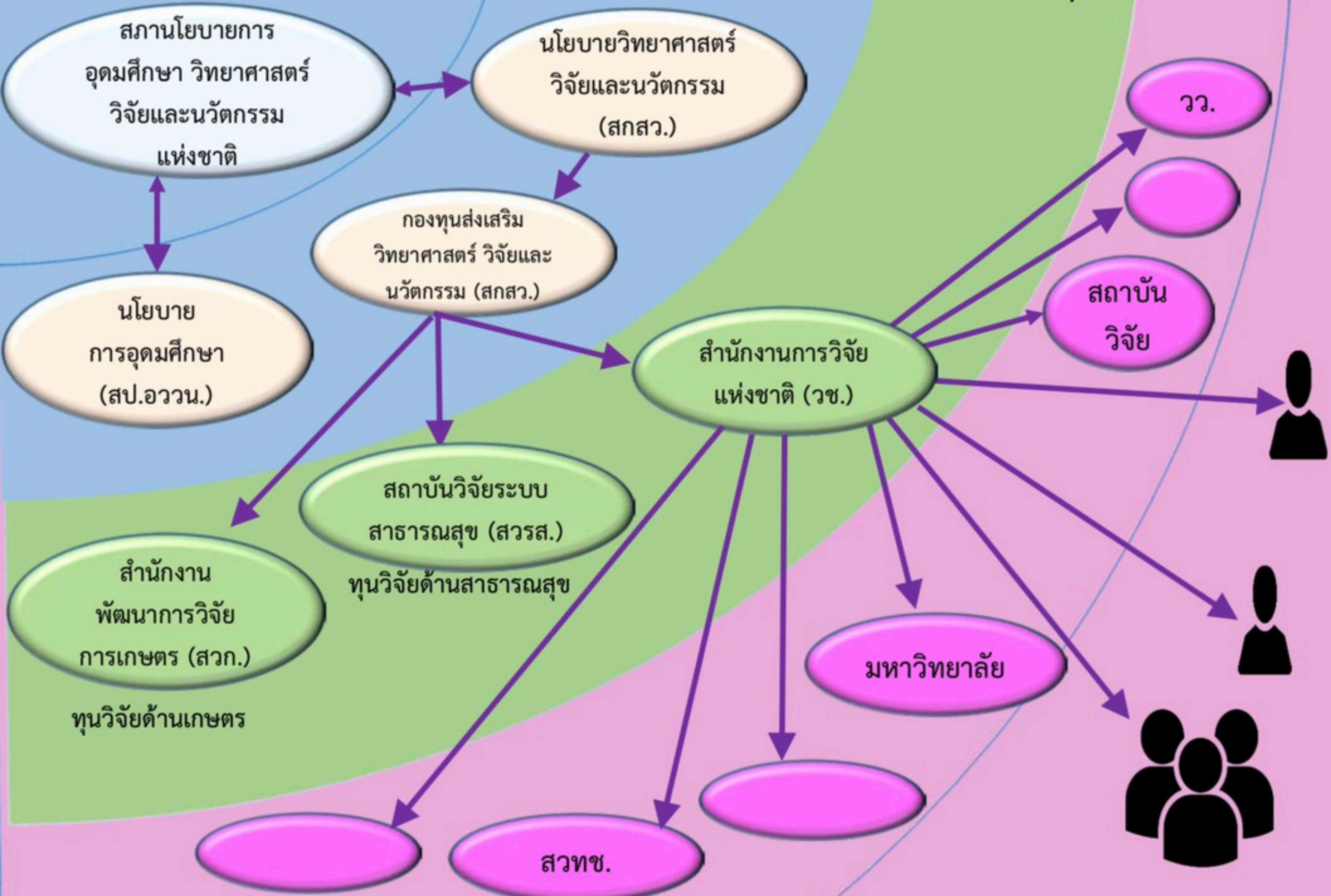


ระบบทุนวิจัยและนวัตกรรมของประเทศ

① หน่วยงานนโยบายและงบประมาณ

② หน่วยให้ทุน

③ หน่วยทำวิจัย



ทุนวิจัยและนวัตกรรมระดับหน่วยงาน

ทุนวิจัยและนวัตกรรมรายการโครงการและรายบุคคล

- เช่น
- ทุนวิจัยภายใต้แผนงาน Spearhead ด้านเศรษฐกิจ และด้านสังคม
 - โครงการพัฒนานักวิจัยและงานวิจัยเพื่ออุตสาหกรรม
 - ทุนวิจัยนโยบายชาติและความสัมพันธ์ชาติ
 - ทุนวิจัยเพื่อชุมชนและสังคม
 - ทุนวิจัยเพื่อการจัดการปลายทางโครงการพัฒนาเครือข่ายนักวิจัยนานาชาติ
 - Talent Mobility

- โครงการปริญญาเอกกาญจนาภิเษก
- งานวิจัยเพื่อท้องถิ่น
- ทุนวิจัยเกษตร
- ทุนวิจัยเพื่ออุตสาหกรรม
- งานวิจัยเชิงยุทธศาสตร์
- เมธีวิจัยอาวุโส และนักวิจัยแกนนำ

- ทุนวิจัยเชิงวิชาการ
- ทุนวิจัยเพื่องานพัฒนาเชิงพื้นที่
- ทุนวิจัยเพื่อสวัสดิภาพสาธารณะ
- ทุนวิจัยเพื่องานมนุษยศาสตร์
- งานวิจัยมุ่งเป้า

นโยบายการอุดมศึกษา จัดทำโดย สป.กระทรวงอุดมฯ

นโยบายวิทยาศาสตร์ วิจัยและนวัตกรรม จัดทำโดย สกสว.

บูรณาการนโยบายโดย สอวช. นำเสนอต่อสภานโยบายการอุดมศึกษา วิทยาศาสตร์ วิจัยและนวัตกรรมแห่งชาติ ซึ่งมีนายกรัฐมนตรีเป็นประธาน

- งบประมาณขาลง เมื่อสภานโยบายฯ กำหนดกรอบวงเงินแล้ว จัดสรรงบประมาณเข้ากองทุนส่งเสริม ววน. ซึ่ง สกสว. ทำหน้าที่ budget allocation
- จัดสรรงบประมาณให้กับแหล่งทุนวิจัย (วช. สวก. สวรส.)

สำนักงานการวิจัยแห่งชาติ (วช.) สวก. สวรส. เป็น Funding Agency ทำหน้าที่ให้ทุนวิจัยและนวัตกรรม และทุนพัฒนาบุคลากร ในระดับโครงการ กิจกรรม และบุคคล

วช. ให้ทุนวิจัยและนวัตกรรม และการพัฒนาบุคลากร แก่หน่วยงานวิจัยและนักวิจัยทั้งภายในและภายนอกกระทรวงฯ ครอบคลุมทั้งด้านวิทยาศาสตร์ เทคโนโลยี สังคมศาสตร์ มนุษยศาสตร์

ในช่วงเปลี่ยนผ่าน โครงการวิจัยและพัฒนาบุคลากรที่ สกสว. ให้ทุนไปแล้วจะดำเนินการจนเสร็จสิ้นโครงการ โครงการใหม่จะดำเนินการโดยสำนักงานการวิจัยแห่งชาติ