

## How to get Amino Acid Analysis Service?

### Amino Acid Analysis Service Protocol

#### 1. Fill-in Sample Receiving Form

(Download at CIF website:

[https://science.mahidol.ac.th/scre/cif/wp-content/uploads/2024/11/Form\\_Amino\\_Acid\\_68.pdf](https://science.mahidol.ac.th/scre/cif/wp-content/uploads/2024/11/Form_Amino_Acid_68.pdf))



QR code Sample Receiving Form

#### 2. Customers submit **Sample Receiving Form** with

**Sample** at CIF or via postal mail

Minimal amount for solid sample is >5 g

Minimal amount for liquid sample is >10 ml

#### 3. Sample receiving staff registers the sample and sends to Amino Acid Analysis Laboratory

#### 4. Analyse and determine the sample

#### 5. Verify, report the results and then inform customer

#### 6. Customer retrieve results and pay for analysis cost \* payments\*

- Transfer to the account of “Mahidol University”  
No. 016-2-10322-3, Siam Commercial Bank

#### Analysis report

- Customers retrieve the report at CIF
- Sending via postal mail



## Amino Acid Analysis Service

### • Total amino acid (with acid hydrolysis)

- 5,000 Baht per sample

- Amino acid profile (15 amino acid): Aspartic acid, Serine, Glutamic acid, Glycine, Histidine, Arginine, Threonine, Alanine, Proline, Tyrosine, Valine, Lysine, Isoleucine, Leucine and Phenylalanine

### • Free amino acid (without acid hydrolysis)

- 5,000 Baht per sample

- Amino acid profile (17 amino acid): Aspartic acid, Serine, Glutamic acid, Glycine, Histidine, Arginine, Threonine, Alanine, Proline, Cystine, Tyrosine, Valine, Methionine, Lysine, Isoleucine, Leucine and Phenylalanine

#### Analysis Time

- 30 Office days for 5 or >5 samples per submission

### How to contact us?

#### Central Instrument Facility

Chaloemprakit Building, 6<sup>th</sup> Floor,

Room K.629, Faculty of Science,

Mahidol University,

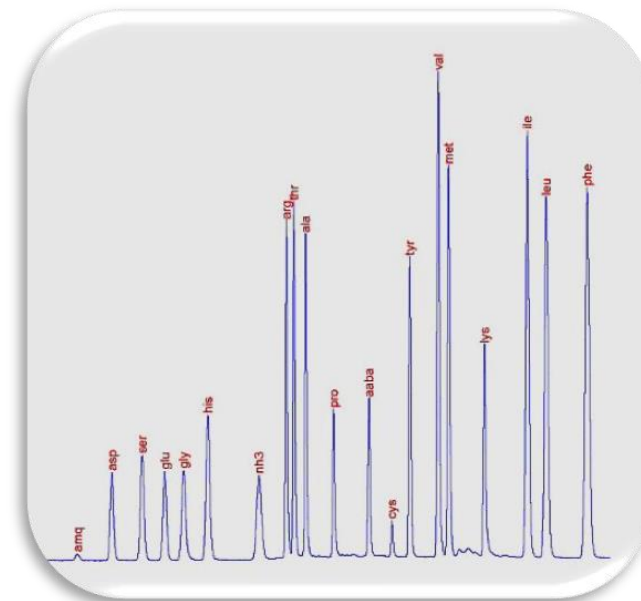
272 Rama VI Road, Phayathai, Ratchathewi,

Bangkok, 10400 Thailand



**Mahidol University**  
Faculty of Science

## Amino Acid Analysis Service



Central Instrument Facility

Tel: +66 (0)2-201-5970,  
+66 (0)2-201-5985-7



Email: [sccif@mahidol.ac.th](mailto:sccif@mahidol.ac.th)

<http://science.mahidol.ac.th/scre/CIF/>

## ขั้นตอนการรับบริการ

1.กรอกแบบฟอร์มรับตัวอย่างให้ชัดเจน

(ดาวน์โหลดได้จากเว็บไซต์:

[https://science.mahidol.ac.th/scrc/cif/wp-content/uploads/2024/11/Form\\_Amino\\_Acid\\_68.pdf](https://science.mahidol.ac.th/scrc/cif/wp-content/uploads/2024/11/Form_Amino_Acid_68.pdf)) หรือ



QR code Sample Receiving Form

2.ผู้ขอรับบริการยื่นแบบฟอร์มรับตัวอย่างพร้อมตัวอย่าง

ปริมาณตัวอย่างส่งวิเคราะห์

- ของแข็ง อย่างน้อย 5 กรัม
- ของเหลว อย่างน้อย 10 มิลลิลิตร

3.เจ้าหน้าที่รับตัวอย่าง ลงบันทึกในทะเบียนตัวอย่างและนำส่งห้องปฏิบัติการ

4.เจ้าหน้าที่ห้องปฏิบัติการเตรียมตัวอย่าง ทดสอบและประมวลผล

5.ตรวจสอบพิมพ์รายงานผลการทดสอบ

6.แจ้งผู้ขอรับบริการรับผลการทดสอบ

7.ผู้ขอรับบริการรับผลการทดสอบพร้อมชำระเงินค่าบริการ\*

**\*\*ช่องทางการชำระเงิน\*\***

โอนเงินเข้าบัญชี “มหาวิทยาลัยมหิดล” ธนาคารไทย

พาณิชย์ เลขที่ 016-2-10322-3

## ประเภทและอัตราค่าบริการ

**Total amino acid (with acid hydrolysis) ตัวอย่างละ 5,000 บาท**

*Amino acid profile (15 amino acid) :* Aspartic acid, Serine, Glutamic acid, Glycine, Histidine, Arginine, Threonine, Alanine, Proline, Tyrosine, Valine, Lysine, Isoleucine, Leucine และ Phenylalanine

**Free amino acid (without acid hydrolysis) ตัวอย่างละ 5,000บาท**

*Amino acid profile (17 amino acid) :* Aspartic acid, Serine, Glutamic acid, Glycine, Histidine, Arginine, Threonine, Alanine, Proline, Cystine, Tyrosine, Valine, Methionine, Lysine, Isoleucine, Leucine และ Phenylalanine

### ระยะเวลาการดำเนินการ

ภายใน 30 วันทำการ (เริ่มวิเคราะห์ที่5 ตัวอย่างขึ้นไป)

### การติดต่อ

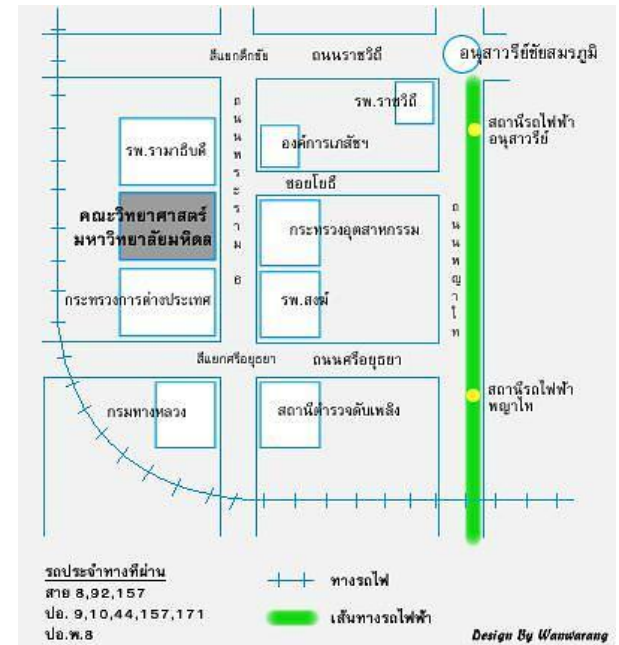
หน่วยเครื่องมือกลาง คณะวิทยาศาสตร์ มหาวิทยาลัยมหิดล

อาคารเฉลิมพระเกียรติ ชั้น 6 ห้อง K629

272 ถ.พระรามที่ 6 แขวงทุ่งพญาไท เขตราชเทวี

กรุงเทพฯ 10400

## แผนที่คณะวิทยาศาสตร์



โทรศัพท์: +66 (0)2-201-5970,

+66 (0)2-201-5985-7

อีเมล: [scdif@mahidol.ac.th](mailto:scdif@mahidol.ac.th)

