

แบ่งพื้นที่การใช้งาน ออกเป็น 6 ส่วนดังนี้

1. ส่วนการวิเคราะห์อะมิโน

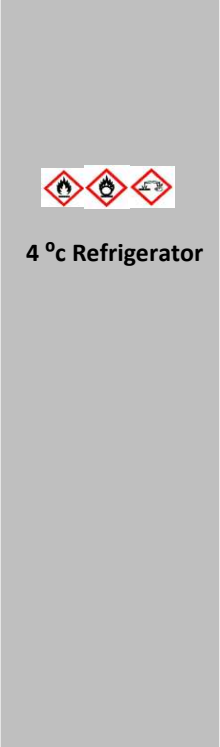
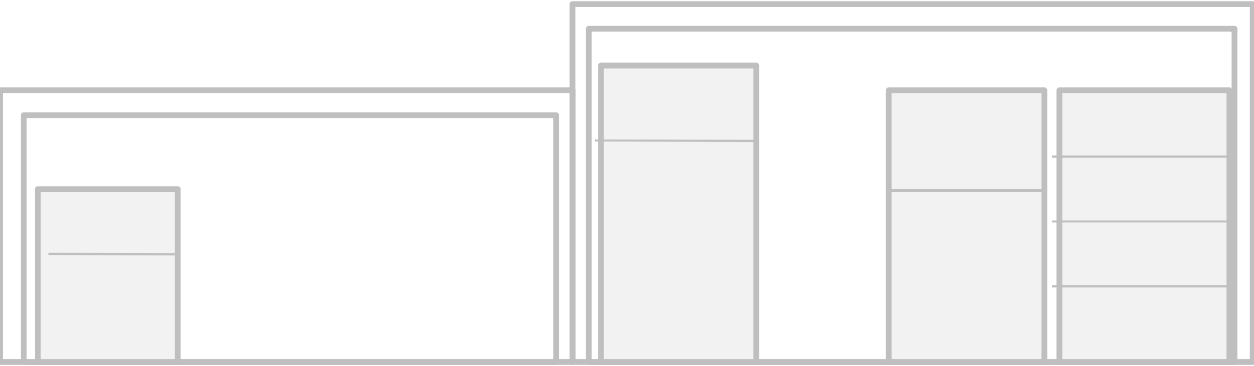
2. ส่วนการวิเคราะห์ T-bar

3. ส่วนปฏิบัติการกลางทั่วไป


4. ส่วนการจัดเก็บสารเคมี

5. ส่วนการจัดเก็บเอกสาร

6. ส่วนทำความสะอาด



Hood


-30 °c Freezer

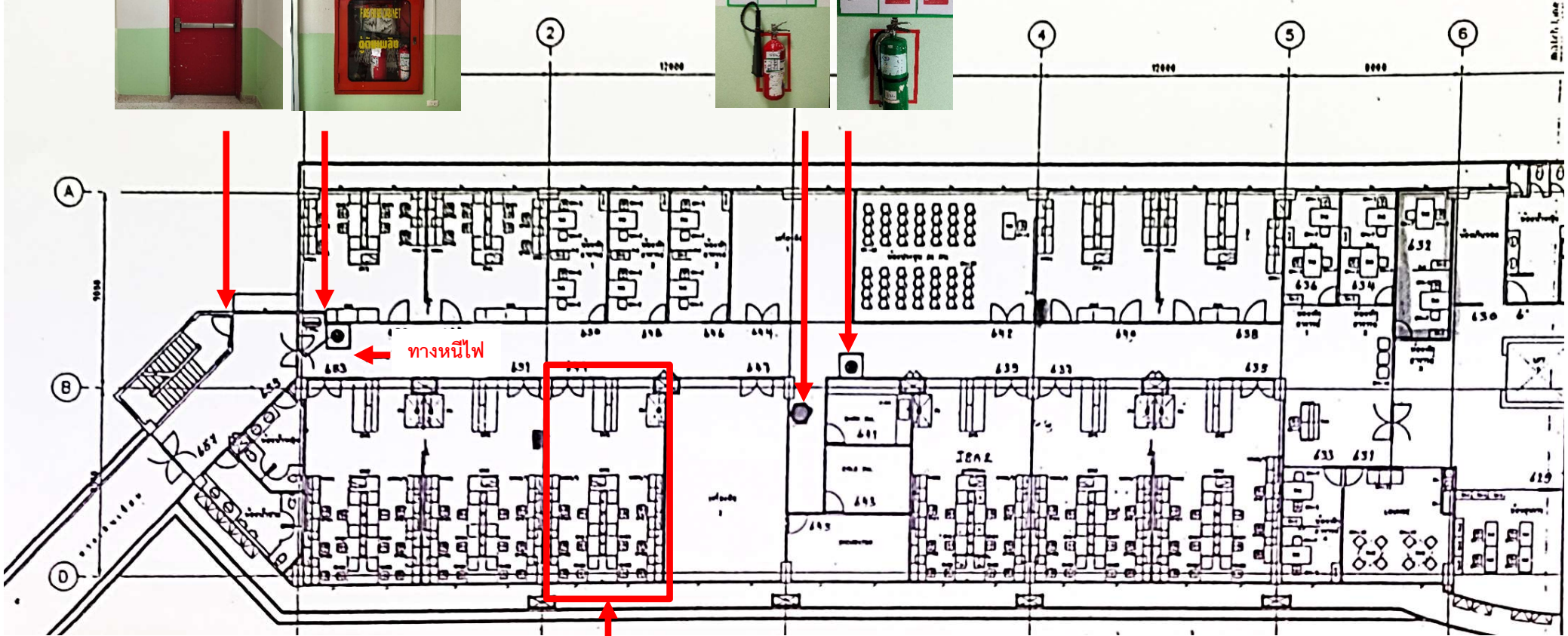
Volatile Chemical storage cabinet









Spectrophotometer

Dry cabinet



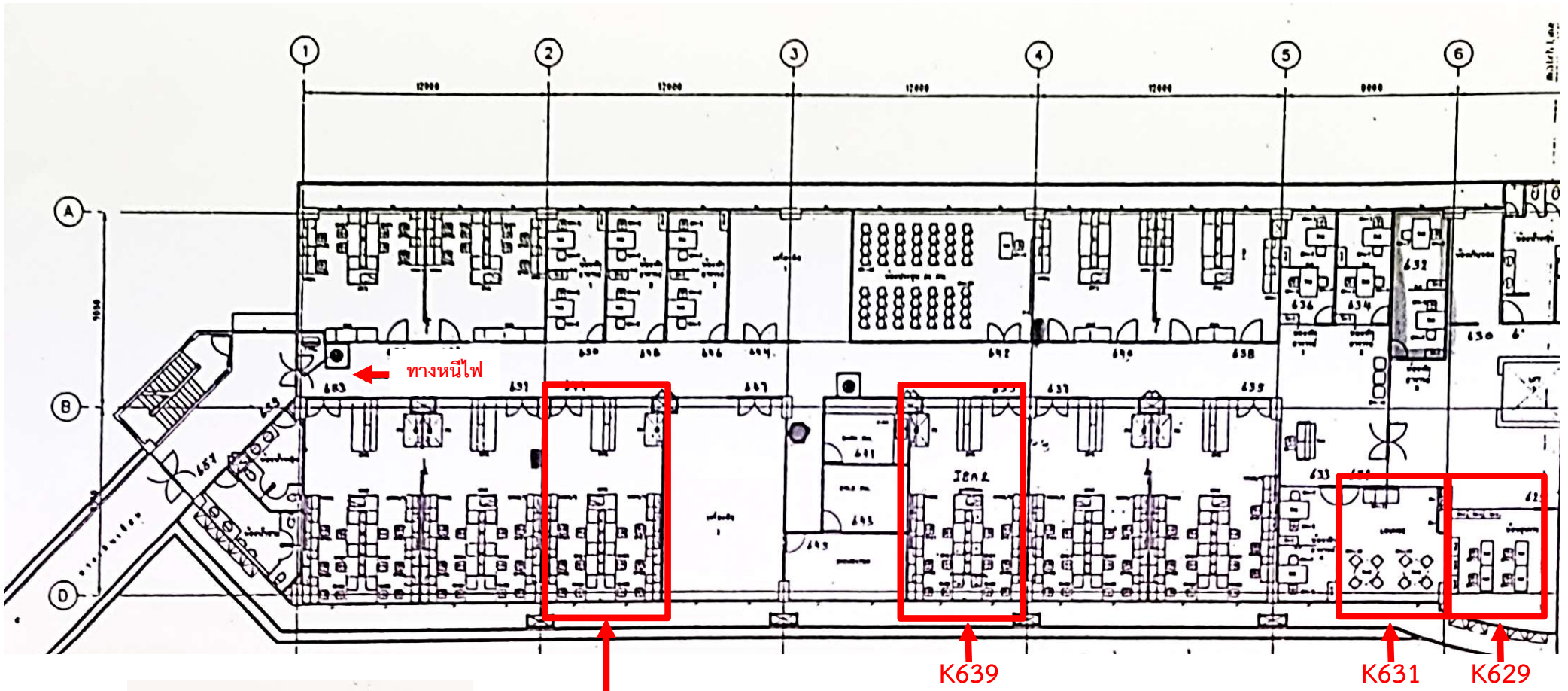
-  ถังดับเพลิงชนิดผงเคมีแห้ง (A-B-C)
-  ถังดับเพลิงชนิด (CO₂)
-  ตู้ดับเพลิง (Fire Hose Cabinet)
-  ถังดับเพลิงชนิด (Halon)

K649

6th.Floor Furniture Plan
Scale 1:200

อาคาร K ชั้นที่ 6 (ด้านตึก PR)

แผนผังห้องปฏิบัติการและระบุขอบเขตในการตรวจประเมิน



- ถังดับเพลิงชนิดผงเคมีแห้ง (A-B-C)
- ถังดับเพลิงชนิด (CO₂)
- ตู้ดับเพลิง (Fire Hose Cabinet)
- ถังดับเพลิงชนิด (Halon)

6th.Floor Furniture Plan
Scale 1:200

K629: ห้องเก็บข้อมูล ESPReL
 K631: ห้องเก็บอุปกรณ์ปฐมพยาบาล
 K639: ห้องเก็บของเสียในห้องปฏิบัติการ

อาคาร K ชั้นที่ 6 (ด้านตึก PR)