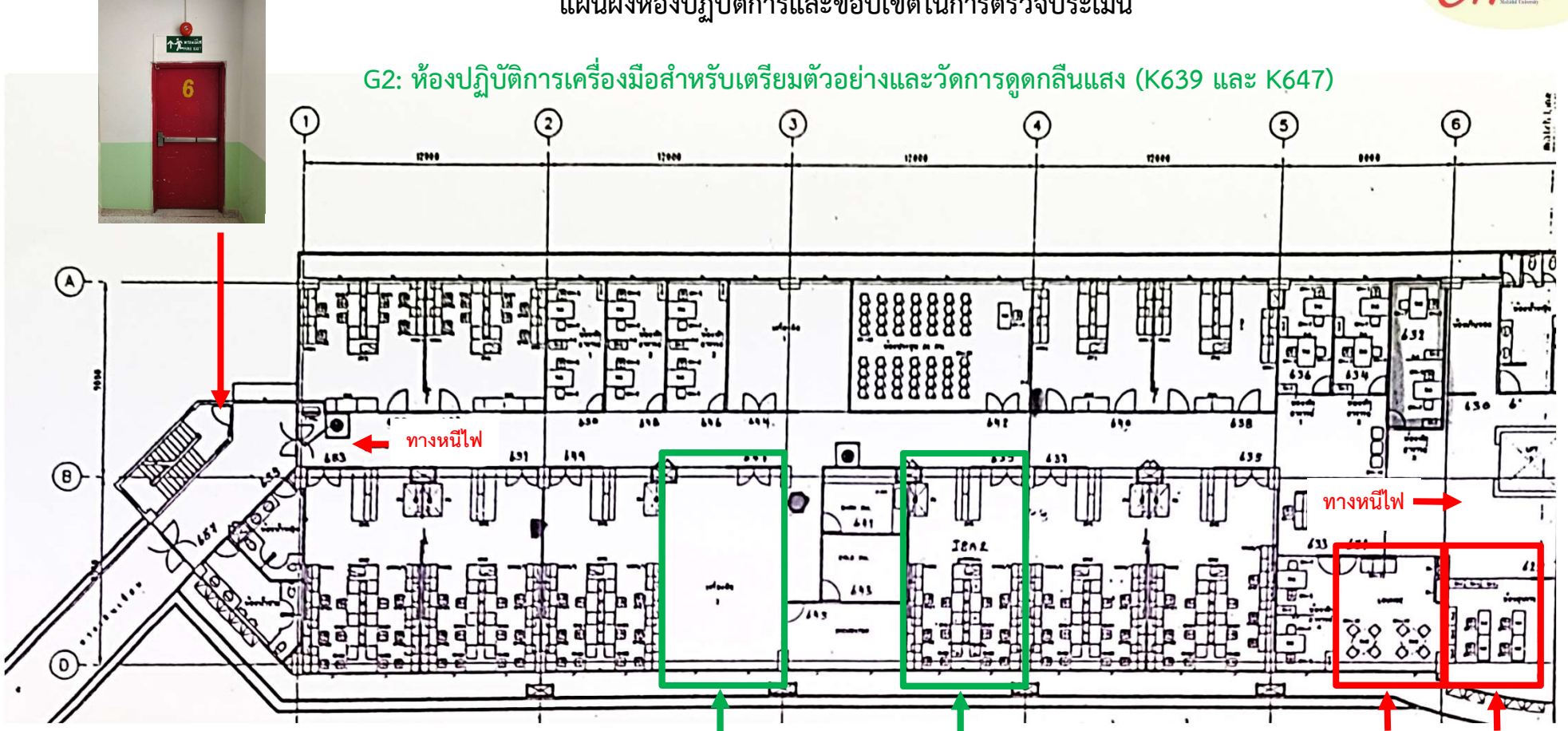


แผนผังห้องปฏิบัติการและขอบเขตในการตรวจประเมิน

G2: ห้องปฏิบัติการเครื่องมือสำหรับเตรียมตัวอย่างและวัดการดูดกลืนแสง (K639 และ K647)



- ดั้งดับเพลิงชนิดผงเคมีแห้ง (A-B-C)
- ดั้งดับเพลิงชนิด (CO<sub>2</sub>)
- ตู้ดับเพลิง (Fire Hose Cabinet)
- ดั้งดับเพลิงชนิด (Halon)

G2  
G2 & K639  
K631  
K629

6th.Floor Furniture Plan  
Scale 1:200

K629: ห้องเก็บข้อมูล ESPReL  
K631: ห้องเก็บอุปกรณ์ปฐมพยาบาล  
K639: ห้องเก็บของเสียในห้องปฏิบัติการ

อาคาร K ชั้นที่ 6 (ด้านตึก PR)