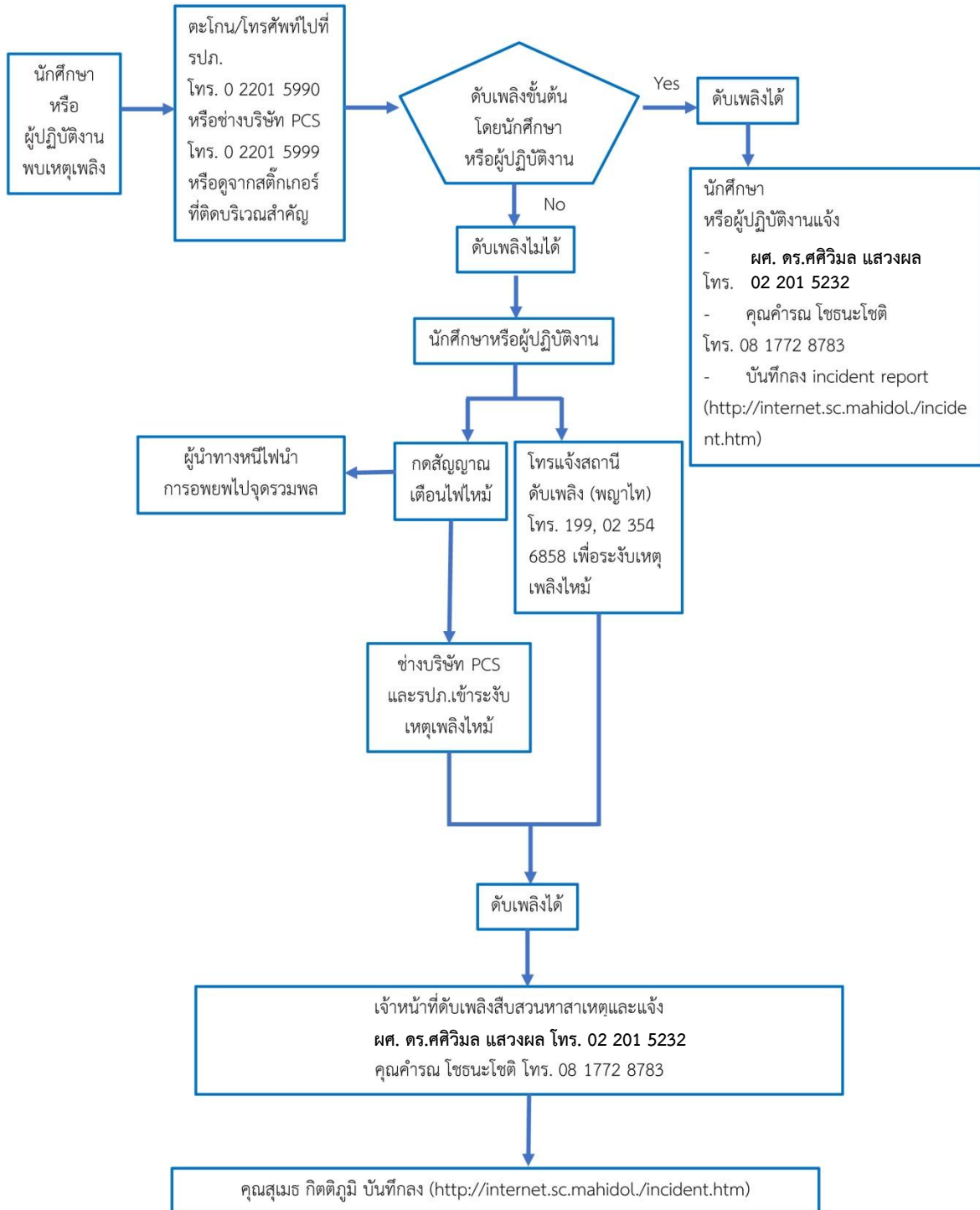
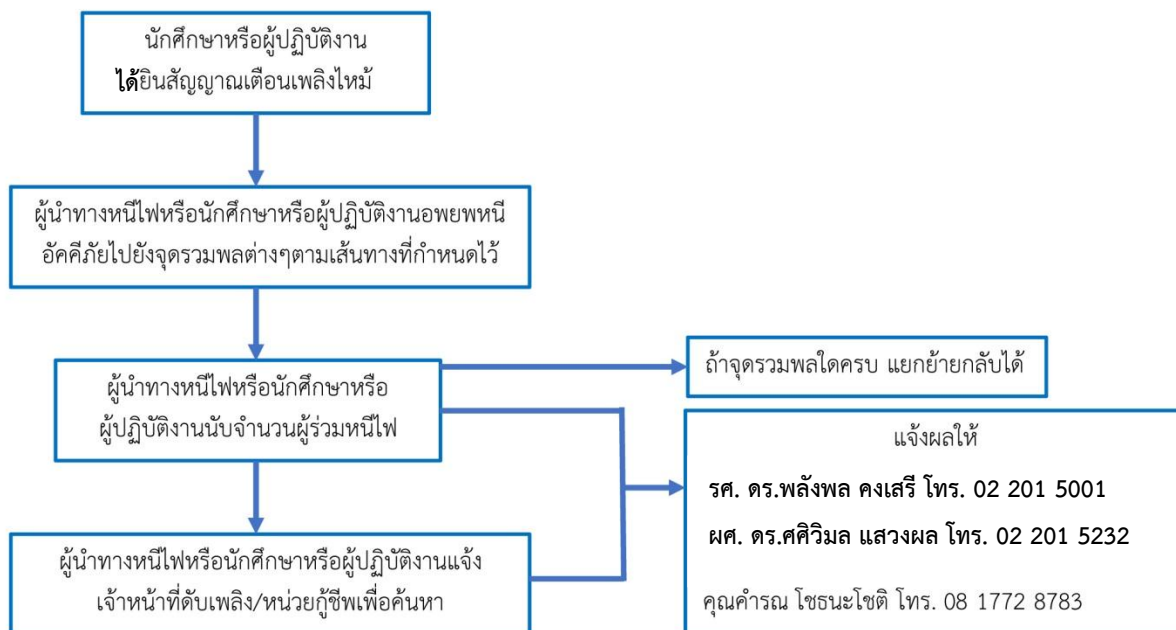


แผนป้องกันภาวะฉุกเฉิน

1. แผนการดับเพลิง



2. แผนการอพยพหนีอัคคีภัย



จุดรวมพล	อาคาร
ลานระหว่างอาคารเฉลิมพระเกียรติกับตึกกลม (จุดรวมพลที่ 1)	อาคารเฉลิมพระเกียรติ (ตึก K), P, Pr และตึกกลม
ลานสนามหญ้าระหว่างตึกคอมพิวเตอร์และตึกเคมี (จุดรวมพลที่ 2)	อาคาร B, C และ R
ลานระหว่างโรงอาหารและตึกเทคโนโลยีชีวภาพ (จุดรวมพลที่ 3)	อาคาร N, AN1, AN2, อาคารสตางค์, อาคาร BT, อาคารสัตว์ทดลอง และอาคาร อเนกประสงค์ (M)

3. แผนการจัดการสารเคมีรั่วไหล



รายละเอียดการจัดการสารเคมีรั่วไหล

ของแข็ง	<ol style="list-style-type: none"> 1) สารที่เป็นอันตราย ให้ปฏิบัติตามคำแนะนำใน SDS 2) สารที่ไม่เป็นอันตราย ให้เก็บกวาดรวบรวมตามปกติ ใส่ภาชนะที่เหมาะสม
ของเหลว	<ol style="list-style-type: none"> 1) ตัวทำละลายอินทรีย์ไวไฟที่ระเหยง่าย หากเป็นบริเวณกว้าง <ul style="list-style-type: none"> ▪ ให้ปิดแหล่งกำเนิดไฟหรือดับบริเวณใกล้เคียง เพื่อป้องกันการลุกติดไฟ ▪ เปิดหน้าต่างและประตูเพื่อระบายอากาศ 2) สารเคมีที่มีกลิ่นเหม็น ให้โรยทรายแมว ใส่ในถุงพลาสติกและมัดด้วย nylon tie 3) สารเคมีที่ระเหยยาก ให้ใช้แผ่นดูดซับใส่ในถุงพลาสติกและมัดด้วย nylon tie 4) กรด <ul style="list-style-type: none"> ▪ ปรับให้เป็นกลางโดยค่อยๆโรยผงปูนขาว (แคลเซียมไฮดรอกไซด์ (Ca(OH)₂)) โซเดียมไฮโดรเจนคาร์บอเนต (NaHCO₃) หรือโซเดียมคาร์บอเนต (Na₂CO₃) ▪ ใส่ในใส่ในถุงพลาสติกและมัดด้วย nylon tie 5) ด่าง <ul style="list-style-type: none"> ▪ ปรับให้เป็นกลางโดยค่อยๆเทสารละลายกรดซิตริก (citric acid) หรือสารละลายกรดเจือจางอื่นๆ ▪ ใส่ในใส่ในถุงพลาสติกและมัดด้วย nylon tie 6) ปรอท <ul style="list-style-type: none"> ▪ กลบด้วยผงกำมะถันและค่อยๆรวบรวมใส่ในถุงพลาสติกและมัดด้วย nylon tie ▪ ใส่ในใส่ในถุงพลาสติกและมัดด้วย nylon tie
ก๊าซ	เปิดหน้าต่าง ประตู และเปิดพัดลมขนาดใหญ่เพื่อระบายอากาศ

ปริมาณสารเคมีรั่วไหลปริมาณมาก (มากกว่า 5 ลิตร)

ติดต่อขอความช่วยเหลือได้ที่ นายสุเมธ กิตติภูมิ ห้อง K131 งานบริหารและธุรการ อาคารเฉลิมพระเกียรติ
(โทร. 0 2201 5024, 08 6746 9206)

4. กรณีสารเคมีสัมผัสร่างกายให้ปฏิบัติตามคำแนะนำดังนี้

3.1 สารเคมีเข้าตา ควรล้างตาทันทีด้วยน้ำสะอาด ที่จุดล้างตาฉุกเฉิน หรือใช้ขวดน้ำตีมสะอาดที่เตรียมไว้ ล้างตาทันที โดยพยายามกรอกตาเพื่อชะสารเคมีออกให้มากที่สุด และรีบพบแพทย์

3.2 สารเคมีหกรดผิวหนัง ให้ถอดเสื้อผ้าที่เปื้อนออก เช็ดหรือซับสารเคมีออก ล้างด้วยน้ำสะอาด รวมถึงใช้สบู่ช่วยล้างหากเป็นสารที่ไม่ละลายน้ำ ปฏิบัติตาม MSDS และรีบพบแพทย์ในกรณีที่รุนแรงมาก เนื่องจากใน ห้องปฏิบัติการ 649 ไม่มีจุดฝักบัวชำระล้างฉุกเฉิน แนะนำรีบให้ล้างตัวในห้องอาบน้ำ

3.3 สูดดมสารเคมี ให้รีบออกจากบริเวณนั้น เพื่อสูดอากาศบริสุทธิ์ ปฏิบัติตาม MSDS และรีบพบแพทย์

3.4 กลืนกินสารเคมี ปฏิบัติตาม MSDS และรีบพบแพทย์โดยด่วน พร้อมนำฉลากสารเคมีไปแสดงต่อ

แพทย์

5. แผนการจัดการกรณีผู้ปฏิบัติงานประสบอุบัติเหตุหรือเจ็บป่วย

