

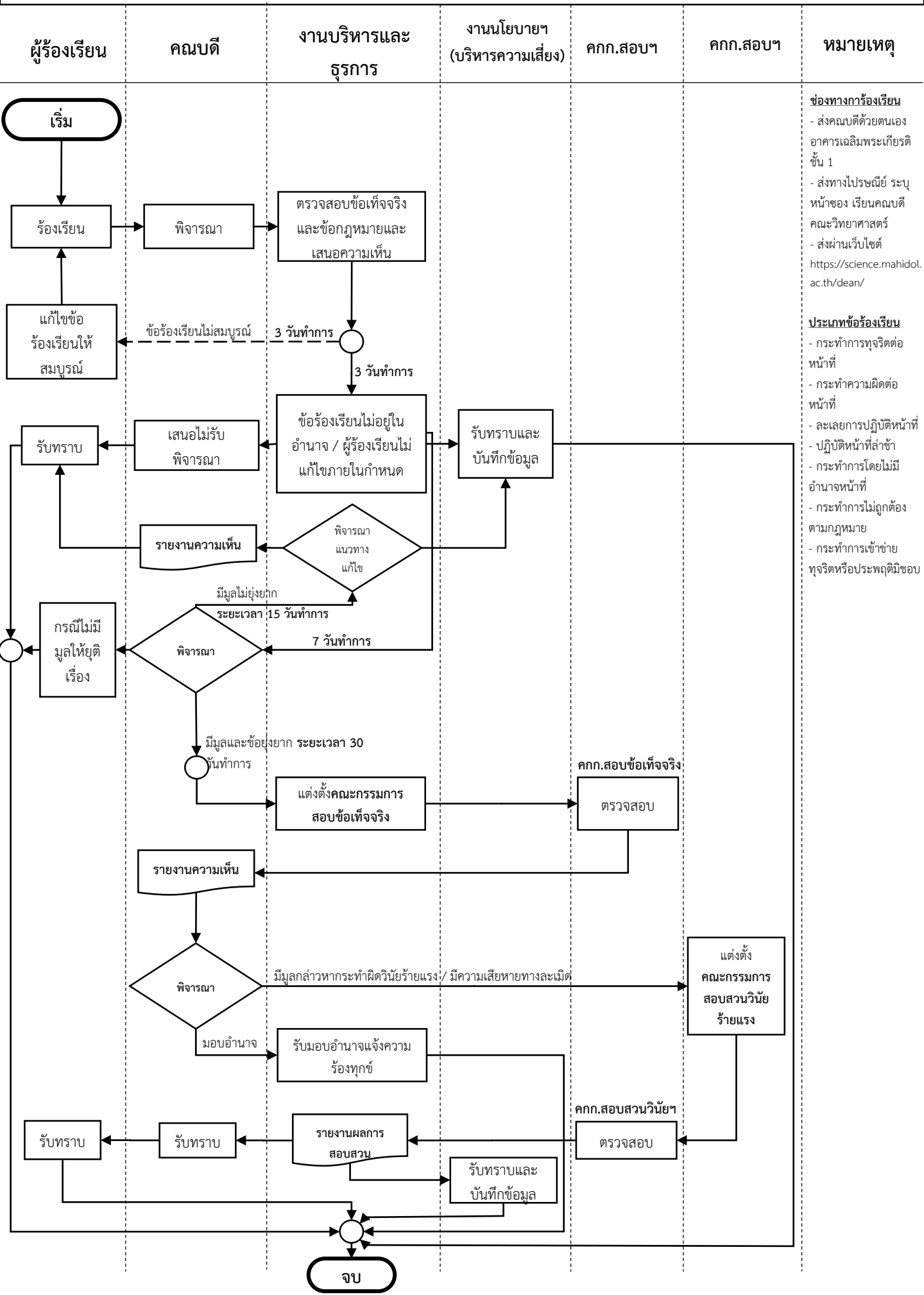


WORK FLOW

การดำเนินการตาม มาตรการจัดการข้อร้องเรียนทุกจริต



Work Flow : การดำเนินการตามมาตรการจัดการข้อร้องเรียนทุจริต



ช่องทางร้องเรียน
 - ส่งคณบดีด้วยตนเอง
 อาคารเฉลิมพระเกียรติ
 ชั้น 1
 - ส่งทางไปรษณีย์ ระบุ
 หน้าซอง เรียนคณบดี
 คณะวิทยาศาสตร์
 - ส่งผ่านเว็บไซต์
<https://science.mahidol.ac.th/dean/>

ประเภทข้อร้องเรียน
 - กระทำการทุจริตต่อ
 หน้าที่
 - กระทำความผิดต่อ
 หน้าที่
 - ละเลยการปฏิบัติหน้าที่
 - ปฏิบัติหน้าที่ล่าช้า
 - กระทำการโดยไม่มี
 อำนาจหน้าที่
 - กระทำการไม่ถูกต้อง
 ตามกฎหมาย
 - กระทำการเข้าข่าย
 ทุจริตหรือประพฤติมิชอบ



Mahidol University

Faculty of Science



คณะกรรมการดำเนินงานคณะวิทยาศาสตร์องค์กรแห่งคุณธรรมและความโปร่งใส
คณะวิทยาศาสตร์ มหาวิทยาลัยมหิดล