

WORK PROCESS	Ref No.	SCED-7-03
	Version	00
	Format	TH
การจัดปฐมนิเทศนักศึกษาใหม่		

การจัดปฐมนิเทศนักศึกษาใหม่

ประวัติการเปลี่ยนแปลงและการอนุมัติ

Version	ประเด็นที่มีการเปลี่ยนแปลง	ผู้อนุมัติ	วันที่
00		รองคณบดีฝ่ายการศึกษา	มีนาคม 2568

จัดทำโดย

(นางสาวหทัยมาศ ศรีชมภู)

นักวิชาการศึกษา

วันที่ มีนาคม 2568

ทบทวนโดย

(นางสาวสายพิณ ทองพัด)

หัวหน้างานการศึกษา

วันที่ มีนาคม 2568

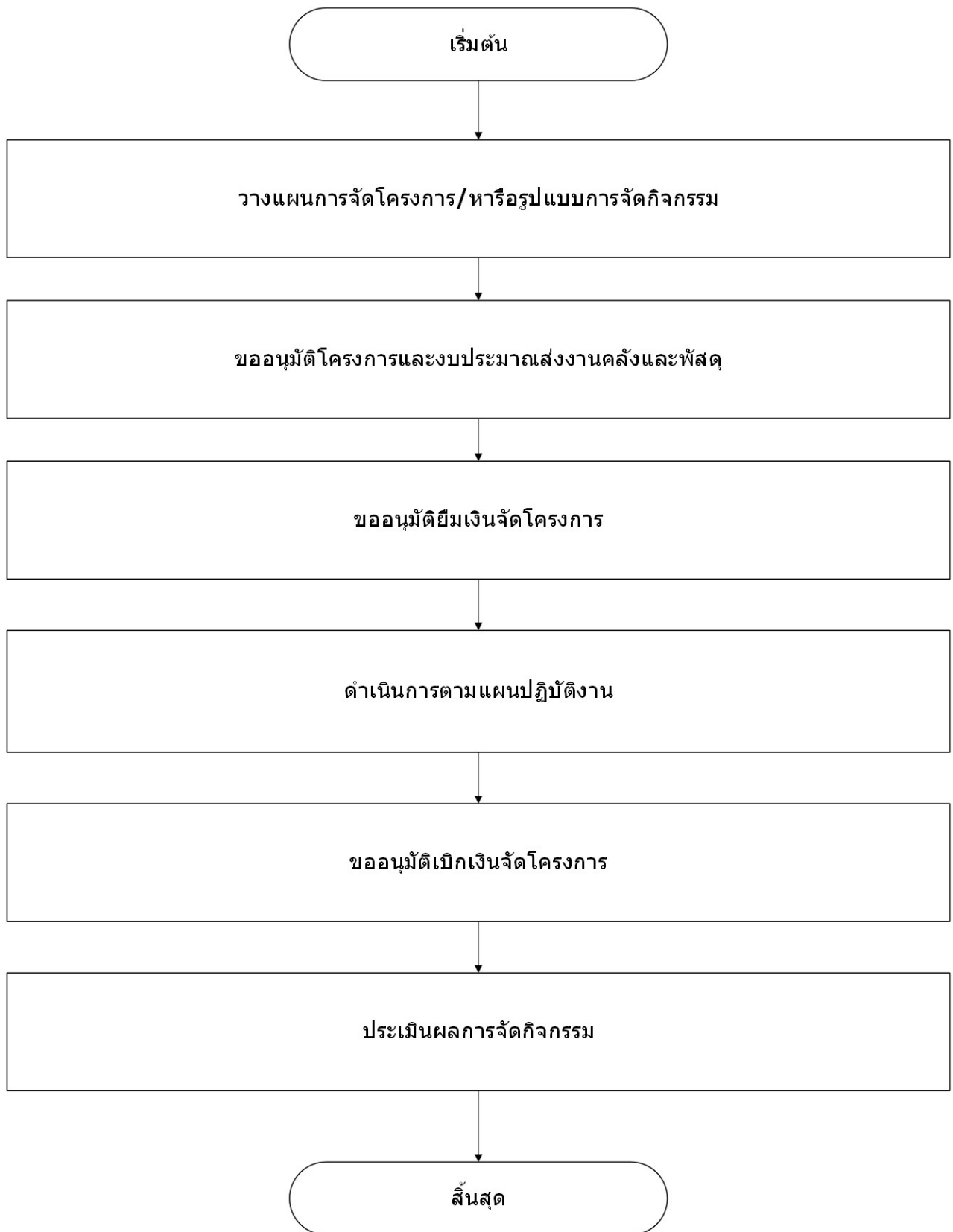
ทบทวนและอนุมัติโดย

(ผศ. ดร.ขวัญ อารยะธนิตกุล)

รองคณบดีฝ่ายการศึกษา

วันที่ มีนาคม 2568

ขั้นตอนการจัดปฐมนิเทศนักศึกษาใหม่



ขั้นตอนการจัดปฐมนิเทศนักศึกษาใหม่

ลำดับขั้นตอน	วิธีการปฏิบัติงาน	เอกสารที่เกี่ยวข้อง	ระยะเวลาดำเนินงาน	จุดเสี่ยง	จุดควบคุม	ผู้รับผิดชอบ
1	วางแผนการจัดโครงการ/หาหรือรูปแบบการจัดกิจกรรม	ร่างรูปแบบการจัดกิจกรรม	ก่อนจัดโครงการ อย่างน้อย 1 เดือน	เจ้าหน้าที่งานการศึกษาไม่ได้ ดำเนินการตามระยะเวลาที่กำหนด		รองคณบดี/ ผู้ช่วยคณบดี/ ภาควิชา/ เจ้าหน้าที่งาน การศึกษา
2	ขออนุมัติโครงการและงบประมาณส่งงานคลังและพัสดุ	1. หนังสือขออนุมัติโครงการ 2. เอกสารประมาณการ ค่าใช้จ่าย	ก่อนจัดโครงการ อย่างน้อย 20 วัน	เจ้าหน้าที่งานการศึกษาไม่ได้ ดำเนินการตามระยะเวลาที่กำหนด	หัวหน้างานการศึกษา ติดตามไปยังเจ้าหน้าที่งาน การศึกษา	เจ้าหน้าที่งานการศึกษา
3	ขออนุมัติยืมเงินจัดโครงการ	หนังสือขออนุมัติยืมเงินจัด โครงการ	ก่อนจัดโครงการ อย่างน้อย 14 วัน	เจ้าหน้าที่งานการศึกษาไม่ได้ ดำเนินการตามระยะเวลาที่กำหนด	หัวหน้างานการศึกษา ติดตามไปยังเจ้าหน้าที่งาน การศึกษา	เจ้าหน้าที่งานการศึกษา
4	ดำเนินการตามแผนปฏิบัติงาน	1. บันทึกข้อความขอความ อนุเคราะห์การเตรียมงาน ต่างๆ	ก่อนจัดโครงการ อย่างน้อย 7 วัน	เจ้าหน้าที่แต่ละฝ่ายไม่ได้ดำเนินการ ตามระยะเวลาที่กำหนด	เจ้าหน้าที่งานการศึกษา ติดตามไปยังภาควิชา/ กลุ่ม งาน	ภาควิชา/ งานศัลยา/ เจ้าหน้าที่งานการศึกษา
5	ขออนุมัติเบิกเงินจัดโครงการ	1. หนังสือขออนุมัติเบิกเงินจัด โครงการ 2. สลิปคืนเงินยืม 3. ใบเสร็จค่าอาหารจากร้านค้า 4. ใบรับรองแทนใบเสร็จ 5. ใบเซ็นชื่อผู้เข้าร่วมกิจกรรม	หลังเสร็จกิจกรรมไม่เกิน 15 วัน	เจ้าหน้าที่งานการศึกษาไม่ได้ ดำเนินการตามระยะเวลาที่กำหนด	หัวหน้างานการศึกษา ติดตามไปยังเจ้าหน้าที่งาน การศึกษา	เจ้าหน้าที่งานการศึกษา
6	ประเมินผลการจัดกิจกรรม	สรุปแบบประเมินโครงการ	หลังเสร็จกิจกรรมไม่เกิน 30 วัน			รองคณบดี/ ผู้ช่วยคณบดี/ เจ้าหน้าที่งานการศึกษา

ประกาศที่เกี่ยวข้อง

1. ประกาศคณะวิทยาศาสตร์ เรื่อง หลักเกณฑ์และอัตราการจ่ายเงินค่าตอบแทนเจ้าหน้าที่ดูแลห้อง สถานที่ อุปกรณ์ วัสดุ ครุภัณฑ์ และโสตทัศนูปกรณ์ พ.ศ. 2568
2. ประกาศคณะวิทยาศาสตร์ เรื่อง อัตราค่าบำรุงการใช้ห้อง สถานที่ อุปกรณ์ วัสดุ ครุภัณฑ์ และโสตทัศนูปกรณ์ คณะวิทยาศาสตร์ พ.ศ. 2568
3. ประกาศ เรื่อง อัตราค่าอาหาร พ.ศ.2566