

WORK PROCESS	Ref No.	SCED-5-03
	Version	00
	Format	TH
การขอกลับเข้าศึกษา		

การขอกลับเข้าศึกษา

ประวัติการเปลี่ยนแปลงและการอนุมัติ

Version	ประเด็นที่มีการเปลี่ยนแปลง	ผู้อนุมัติ	วันที่
00		รองคณบดีฝ่ายการศึกษา	มีนาคม 2568

จัดทำโดย

(นางสาวอภิษฎา แก้วจรัส)

นักวิชาการศึกษา

วันที่ มีนาคม 2568

ทบทวนโดย

(นางสาวสายพิน ทองพัด)

หัวหน้างานการศึกษา

วันที่ มีนาคม 2568

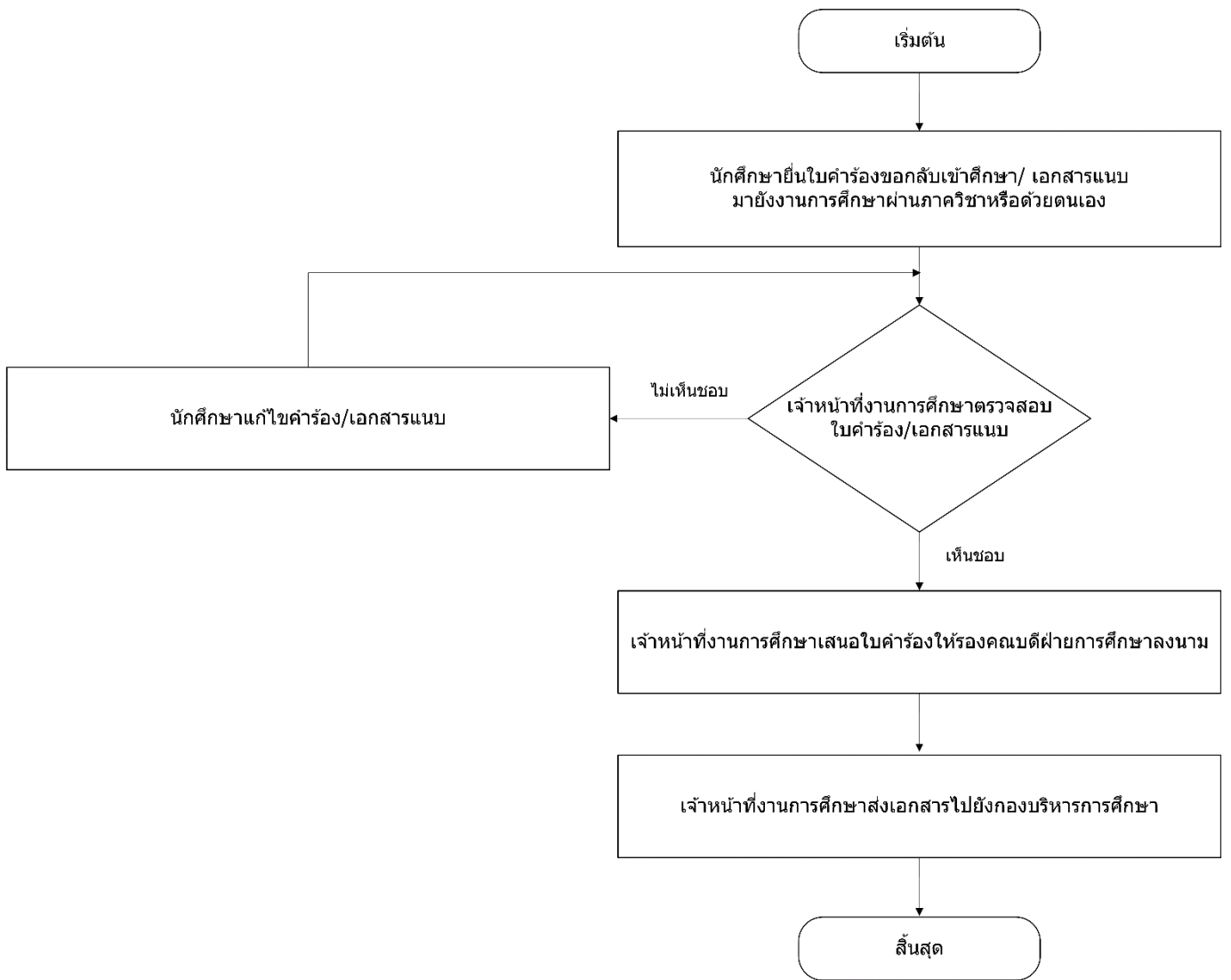
ทบทวนและอนุมัติโดย

(ผศ. ดร.ขวัญ อารยะธนิตกุล)

รองคณบดีฝ่ายการศึกษา

วันที่ มีนาคม 2568

# การขอกลับเข้าศึกษา



ขั้นตอนการขอกลับเข้าศึกษา

ลำดับ ขั้นตอน	วิธีการปฏิบัติงาน	เอกสารที่เกี่ยวข้อง	ระยะเวลาดำเนินงาน	จุดเสี่ยง	จุดควบคุม	ผู้รับผิดชอบ
1	นักศึกษายื่นใบคำร้องขอกลับเข้า ศึกษา/เอกสารแนบ มายังงาน การศึกษาผ่านภาควิชาหรือด้วย ตนเอง	1.ใบคำร้องขอกลับเข้า ศึกษา 2.เอกสารที่เกี่ยวข้อง เช่น ใบรับรองแพทย์	3 เดือน ก่อนเปิดภาค การศึกษา	นักศึกษายื่นเอกสาร ล่าช้า	แจ้งให้นักศึกษา รับทราบขั้นตอน อย่างทั่วถึงทุกชั้นปี	ภาควิชา/กลุ่ม สาขาวิชา/นักศึกษา
2	เจ้าหน้าที่งานการศึกษาตรวจสอบ ใบคำร้อง/เอกสารแนบ		หลังจากได้รับเอกสาร 1-2 วัน	กรอกข้อมูลไม่ ครบถ้วน	ตรวจสอบให้ถี่ถ้วน	เจ้าหน้าที่งาน การศึกษา
3	เจ้าหน้าที่งานการศึกษาเสนอใบคำ ร้องให้รองคณบดีฝ่ายการศึกษาลง นาม		1-2 สัปดาห์	-	-	เจ้าหน้าที่งาน การศึกษา
4	เจ้าหน้าที่งานการศึกษาส่งเอกสาร ไปยังกองบริหารการศึกษา		หลังจากรองคณบดี ฝ่ายการศึกษาลงนาม 1-2 วัน	เอกสารตกหล่น	ติดตามเอกสาร อย่างต่อเนื่อง	เจ้าหน้าที่งาน การศึกษา