

WORK PROCESS	Ref No.	SCED-3-01
	Version	00
	Format	TH
การขอย้ายหลักสูตร		

การขอย้ายหลักสูตร

ประวัติการเปลี่ยนแปลงและการอนุมัติ

Version	ประเด็นที่มีการเปลี่ยนแปลง	ผู้อนุมัติ	วันที่
00		รองคณบดีฝ่ายการศึกษา	มีนาคม 2568

จัดทำโดย

(นางสาวสายพิน ทองพั๊ด)

นักวิชาการศึกษา

วันที่ มีนาคม 2568

ทบทวนโดย

(นางสาวสายพิน ทองพั๊ด)

หัวหน้างานการศึกษา

วันที่ มีนาคม 2568

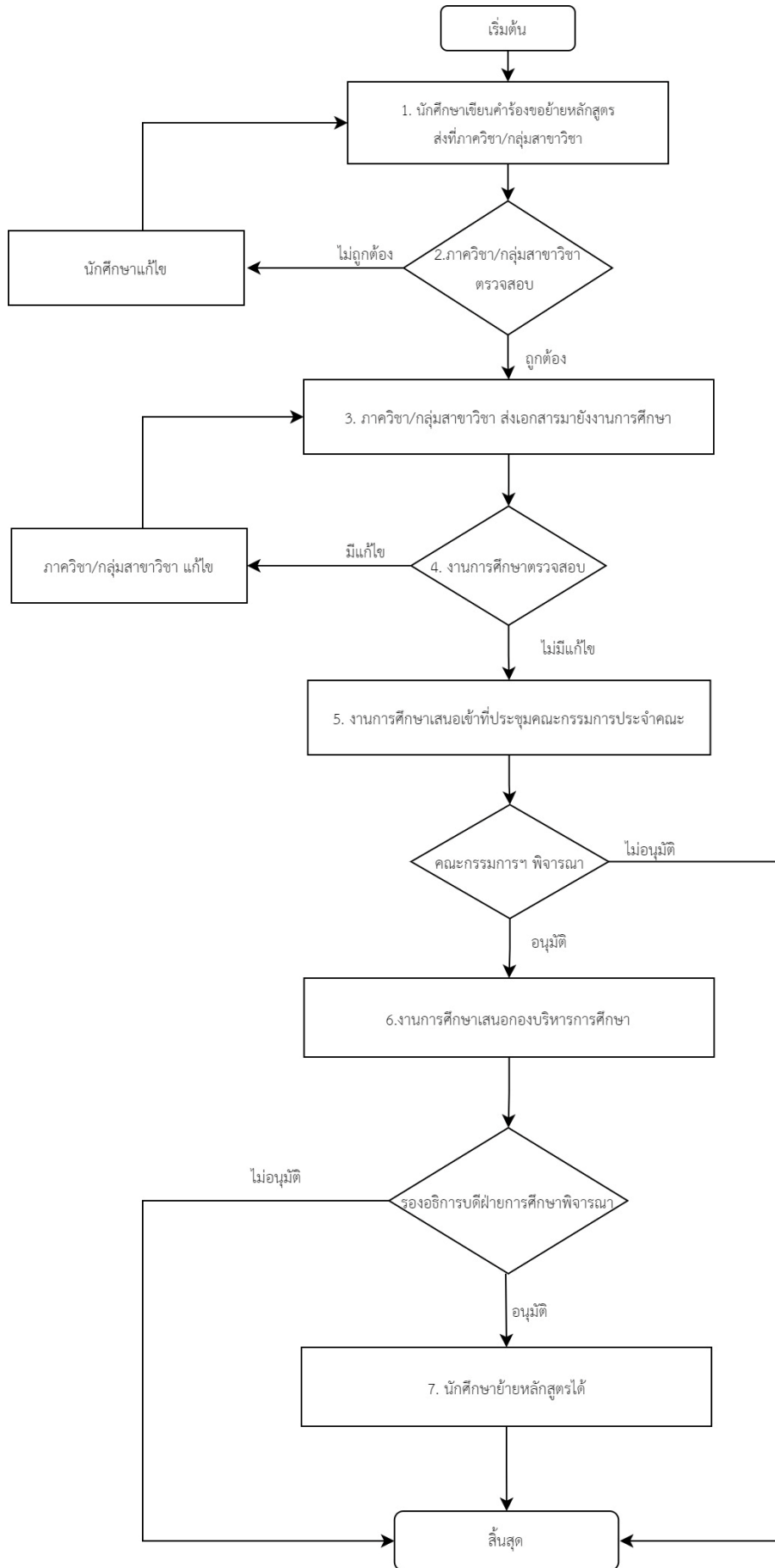
ทบทวนและอนุมัติโดย

(ผศ. ดร.ขวัญ อารยะธนิตกุล)

รองคณบดีฝ่ายการศึกษา

วันที่ มีนาคม 2568

กระบวนการขอย้ายหลักสูตร



ขั้นตอนการขอย้ายหลักสูตร

ลำดับ ขั้นตอน	วิธีการปฏิบัติงาน	เอกสารที่เกี่ยวข้อง	ระยะเวลา ดำเนินงาน	จุดเสี่ยง	จุดควบคุม	ผู้รับผิดชอบ
1	นักศึกษาเขียนคำร้องขอย้าย หลักสูตรส่งที่ภาควิชา/กลุ่ม สาขาวิชา	1. ใบแสดงผลการศึกษา 2. สำเนาใบ ปพ.1 3. ใบแสดงผลการศึกษา A- Level 4. ใบแสดงผลการสอบ TGAT/TPAT 5. แฟ้มสะสมผลงาน 6. ใบคำร้องทั่วไป	ยื่นก่อนการ ลงทะเบียนเรียนใน ภาคการศึกษาที่จะ เข้าศึกษาต่อ ไม่น้อย กว่า 8 สัปดาห์	1. เอกสารไม่ครบ 2. นักศึกษาต้อง ศึกษาใน มหาวิทยาลัยมหิดล มาแล้วไม่น้อยกว่า 1 ภาคการศึกษา 3. นักศึกษาขอย้าย หลักสูตรได้เพียงคน ละ 1 ครั้ง	ยื่นเตือนให้ภาควิชา/ กลุ่มสาขาวิชา ตรวจสอบเอกสาร ของนักศึกษาก่อนส่ง มายังงานการศึกษา	นักศึกษา/ภาควิชา/ กลุ่มสาขาวิชา/
2	ภาควิชา/กลุ่มสาขาวิชา รับคำ ร้องของนักศึกษา และตรวจสอบ	1. ใบแสดงผลการศึกษา 2. สำเนาใบ ปพ.1 3. ใบแสดงผลการศึกษา A- Level 4. ใบแสดงผลการสอบ TGAT/TPAT	ภายใน 3 วัน หลัง ได้รับเอกสารจาก นักศึกษา	1. เอกสารไม่ครบ 2. นักศึกษาต้อง ศึกษาใน มหาวิทยาลัยมหิดล มาแล้วไม่น้อยกว่า 1 ภาคการศึกษา	ตรวจสอบเอกสาร ของนักศึกษาให้ถี่ ถ้วน	นักศึกษา/ภาควิชา/ กลุ่มสาขาวิชา/

ลำดับ ขั้นตอน	วิธีการปฏิบัติงาน	เอกสารที่เกี่ยวข้อง	ระยะเวลา ดำเนินงาน	จุดเสี่ยง	จุดควบคุม	ผู้รับผิดชอบ
		5. เพิ่มสะสมผลงาน 6. ใบคำร้องทั่วไป		3. นักศึกษาขอย้าย หลักสูตรได้เพียงคน ละ 1 ครั้ง		
3	ภาควิชา/กลุ่มสาขาวิชา ส่ง เอกสารมายังงานการศึกษา	1. ใบแสดงผลการศึกษา 2. สำเนาใบ ปพ.1 3. ใบแสดงผลการศึกษา A- Level 4. ใบแสดงผลการสอบ TGAT/TPAT 5. เพิ่มสะสมผลงาน 6. ใบคำร้องทั่วไป 7. บันทึกข้อความนำส่งจาก ภาควิชา	ภายใน 3 วัน หลัง ได้รับเอกสารจาก นักศึกษา	1. เอกสารไม่ครบ 2. นักศึกษาต้อง ศึกษาใน มหาวิทยาลัยมหิดล มาแล้วไม่น้อยกว่า 1 ภาคการศึกษา 3. นักศึกษาขอย้าย หลักสูตรได้เพียงคน ละ 1 ครั้ง	ยื่นเตือนให้ภาควิชา/ กลุ่มสาขาวิชา ตรวจสอบเอกสาร ของนักศึกษาก่อนส่ง มายังงานการศึกษา	นักศึกษา/ภาควิชา/ กลุ่มสาขาวิชา/
4	งานการศึกษาตรวจสอบความ ถูกต้องของเอกสาร	1. ใบแสดงผลการศึกษา 2. สำเนาใบ ปพ.1 3. ใบแสดงผลการศึกษา A- Level 4. ใบแสดงผลการสอบ TGAT/TPAT 5. เพิ่มสะสมผลงาน	ภายใน 3 วัน หลัง ได้รับเอกสาร	1. เอกสารไม่ครบ 2. นักศึกษาต้อง ศึกษาใน มหาวิทยาลัยมหิดล มาแล้วไม่น้อยกว่า 1 ภาคการศึกษา	ยื่นเตือนให้ภาควิชา/ กลุ่มสาขาวิชา ตรวจสอบเอกสาร ของนักศึกษาก่อนส่ง มายังงานการศึกษา	งานการศึกษา/ ภาควิชา/กลุ่ม สาขาวิชา/

ลำดับ ขั้นตอน	วิธีการปฏิบัติงาน	เอกสารที่เกี่ยวข้อง	ระยะเวลา ดำเนินงาน	จุดเสี่ยง	จุดควบคุม	ผู้รับผิดชอบ
		6. ใบคำร้องทั่วไป 7. บันทึกข้อความนำส่งจาก ภาควิชา		3. นักศึกษาขอย้าย หลักสูตรได้เพียงคน ละ 1 ครั้ง		
5	งานการศึกษาเสนอเข้าที่ประชุม คณะกรรมการประจำคณะ วิทยาศาสตร์เพื่อพิจารณาอนุมัติ	1. ใบแสดงผลการศึกษา 2. สำเนาใบ ปพ.1 3. ใบแสดงผลการศึกษา A- Level 4. ใบแสดงผลการสอบ TGAT/TPAT 5. แฟ้มสะสมผลงาน 6. ใบคำร้องทั่วไป 7. บันทึกข้อความนำส่งจาก ภาควิชา	ภายใน 1 เดือน (ตาม รอบการประชุมทุก เดือน)	1. ต้องมีที่ว่างใน หลักสูตรที่นักศึกษา ประสงค์จะขอย้าย เข้าศึกษา	สอบถามหลักสูตรที่ นักศึกษาประสงค์จะ ขอย้ายเข้าศึกษาก่อน เสนอเข้าที่ประชุม	งานการศึกษา/ ภาควิชา/กลุ่ม สาขาวิชา/ สาขาวิชา/
6	งานการศึกษาเสนอกองบริหาร การศึกษาเพื่อให้รองอธิการบดี ฝ่ายการศึกษาพิจารณาอนุมัติ	1. ใบแสดงผลการศึกษา 2. สำเนาใบ ปพ.1 3. ใบแสดงผลการศึกษา A- Level 4. ใบแสดงผลการสอบ TGAT/TPAT 5. แฟ้มสะสมผลงาน	ก่อนการลงทะเลเบียน เรียน ไม่น้อยกว่า 1 สัปดาห์	ความล่าช้าในการ พิจารณาอนุมัติ	ติดตามเรื่องจากกอง บริหารการศึกษา อย่างต่อเนื่อง	งานการศึกษา / กอง บริหารการศึกษา/ รองอธิการบดีฝ่าย การศึกษา

ลำดับ ขั้นตอน	วิธีการปฏิบัติงาน	เอกสารที่เกี่ยวข้อง	ระยะเวลา ดำเนินงาน	จุดเสี่ยง	จุดควบคุม	ผู้รับผิดชอบ
		6. ใบคำร้องทั่วไป 7. หนังสือนำส่งเอกสาร 8. ผลการพิจารณาขอย้าย หลักสูตร				
7	เมื่อได้รับการอนุมัติ นักศึกษา สามารถศึกษาในหลักสูตรใหม่ที่ ขอย้ายได้	เอกสารที่ได้รับการอนุมัติให้ย้าย หลักสูตร	1-2 สัปดาห์ หลังจาก ที่ส่งเรื่องให้กอง บริหารการศึกษา	-	-	กองบริหาร การศึกษา

ประกาศ / ข้อบังคับ ที่เกี่ยวข้อง

ประกาศมหาวิทยาลัยมหิดล เรื่องการขอย้ายหลักสูตร การรับโอนนักศึกษาและการรับนักศึกษาในโครงการแลกเปลี่ยนระหว่างประเทศระดับปริญญาตรี พ.ศ.2562