

WORK PROCESS	Ref No.	SCED-2-04
	Version	00
	Format	TH
การผลิตเอกสารข้อสอบ		

การผลิตเอกสารข้อสอบ

ประวัติการเปลี่ยนแปลงและการอนุมัติ

Version	ประเด็นที่มีการเปลี่ยนแปลง	ผู้อนุมัติ	วันที่
00		รองคณบดีฝ่ายการศึกษา	มีนาคม 2568

จัดทำโดย

(นายวสันต์ เสาะไธสง)

นายช่างเทคนิค

วันที่ มีนาคม 2568

ทบทวนโดย

(นางสาวสายพิณ ทองพั๊ด)

หัวหน้างานการศึกษา

วันที่ มีนาคม 2568

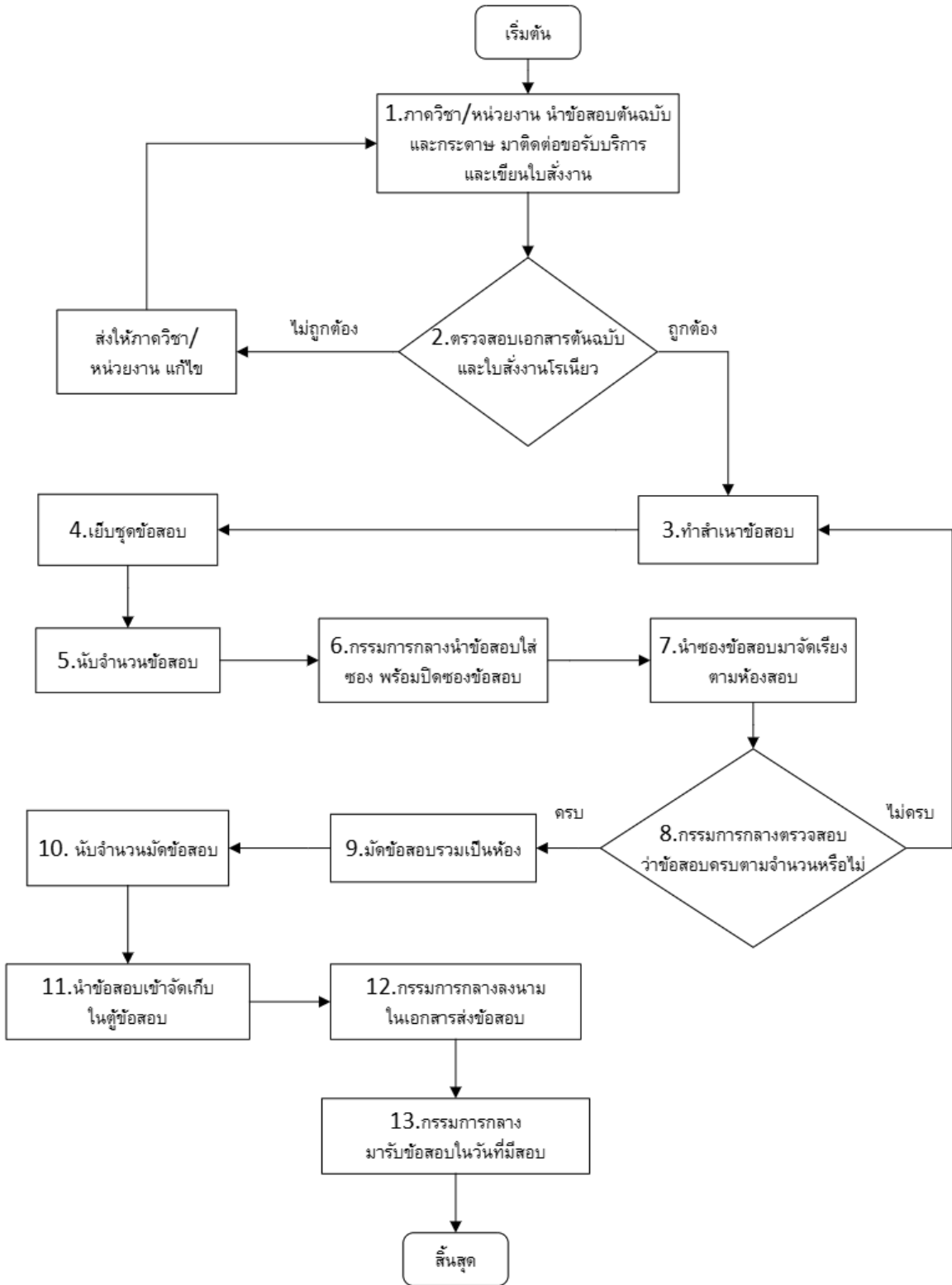
ทบทวนและอนุมัติโดย

(ผศ. ดร.ขวัญ อารยะธนิตกุล)

รองคณบดีฝ่ายการศึกษา

วันที่ มีนาคม 2568

กระบวนการผลิตเอกสารข้อสอบ



ขั้นตอนการผลิตเอกสารข้อสอบ

ลำดับ ขั้นตอน	วิธีการปฏิบัติงาน	เอกสารที่เกี่ยวข้อง	ระยะเวลาดำเนินงาน	จุดเสี่ยง	จุดควบคุม	ผู้รับผิดชอบ
1	ภาควิชา/หน่วยงาน นำข้อสอบ ต้นฉบับ และกระดาษ มาติดต่อ ขอรับบริการ และเขียนใบสั่งงาน	- ข้อสอบต้นฉบับ - กระดาษ - ใบสั่งงานโรเนียว	1-2 นาที	- ลืมเขียนใบสั่งงาน	ตรวจสอบก่อน ให้บริการ	เจ้าหน้าที่โรเนียว ภาควิชา/หน่วยงาน
2	ตรวจสอบเอกสารต้นฉบับ และ ใบสั่งงานโรเนียว	- ข้อสอบต้นฉบับ - กระดาษ - ใบสั่งงานโรเนียว	2-3 นาที	จำนวนหน้าไม่ครบ	ตรวจสอบก่อน ให้บริการ	เจ้าหน้าที่โรเนียว
3	ทำสำเนาข้อสอบ	- ข้อสอบต้นฉบับ	ไม่เกิน 1 ชั่วโมง	เครื่องทำสำเนาชำรุด	ตรวจสอบก่อนใช้งาน ทุกครั้ง	เจ้าหน้าที่โรเนียว
4	เย็บชุดข้อสอบ	- สำเนาข้อสอบ	ไม่เกิน 1 ชั่วโมง	-	-	เจ้าหน้าที่โรเนียวและ ผู้แทนภาควิชา
5	นับจำนวนข้อสอบ	- สำเนาข้อสอบ	ไม่เกิน 1 ชั่วโมง	นับผิดพลาด	ตรวจสอบให้ถี่ถ้วน	เจ้าหน้าที่โรเนียวและ ผู้แทนภาควิชา
6	กรรมการกลางนำข้อสอบใส่ซอง พร้อมปิดซองข้อสอบ	- สำเนาข้อสอบ	ไม่เกิน 1 ชั่วโมง	-	-	กรรมการกลาง
7	นำซองข้อสอบมาจัดเรียงตาม ห้องสอบ	- สำเนาข้อสอบ	ไม่เกิน 1 ชั่วโมง	-	-	เจ้าหน้าที่โรเนียว

ลำดับ ขั้นตอน	วิธีการปฏิบัติงาน	เอกสารที่เกี่ยวข้อง	ระยะเวลาดำเนินงาน	จุดเสี่ยง	จุดควบคุม	ผู้รับผิดชอบ
8	กรรมการกลางตรวจสอบว่า ข้อสอบครบตามจำนวนนักศึกษา ที่สอบในห้องนั้น	- ข้อสอบแต่ละซอง	ไม่เกิน 1 ชั่วโมง	-	-	กรรมการกลาง
9	มัดข้อสอบรวมเป็นห้อง	- ข้อสอบที่บรรจุในซอง	ไม่เกิน 1 ชั่วโมง	-	-	เจ้าหน้าที่โรเนียว
10	นับจำนวนมัดข้อสอบ	- ข้อสอบที่บรรจุในซอง	ไม่เกิน 1 ชั่วโมง	-	-	กรรมการกลางและ เจ้าหน้าที่โรเนียว
11	นำข้อสอบเข้าจัดเก็บในตู้ข้อสอบ	- ข้อสอบที่บรรจุในซอง	1 นาที	-	-	เจ้าหน้าที่โรเนียว
12	กรรมการกลางลงนามในเอกสาร ส่งข้อสอบ	- แบบฟอร์มส่งข้อสอบ	1 นาที	-	-	กรรมการกลาง
13	กรรมการกลางมารับข้อสอบใน วันที่มีสอบ	- ข้อสอบที่บรรจุในซอง	5 นาที	-	-	กรรมการกลางและ เจ้าหน้าที่โรเนียว

หมายเหตุ ข้อสอบที่อยู่ในตารางสอบไม่ต้องนำกระดาษมา