

| | | |
|-------------------------------------|---------|-----------|
| WORK PROCESS | Ref No. | SCED-1-05 |
| | Version | 00 |
| | Format | TH |
| การเสนอขอเปิดรายวิชา ระดับปริญญาตรี | | |

การเสนอขอเปิดรายวิชา ระดับปริญญาตรี

ประวัติการเปลี่ยนแปลงและการอนุมัติ

| Version | ประเด็นที่มีการเปลี่ยนแปลง | ผู้อนุมัติ | วันที่ |
|---------|----------------------------|----------------------|-------------|
| 00 | | รองคณบดีฝ่ายการศึกษา | มีนาคม 2568 |

จัดทำโดย

(นางสาวสายพิน ทองพั๊ด)

นักวิชาการศึกษา

วันที่ มีนาคม 2568

ทบทวนโดย

(นางสาวสายพิน ทองพั๊ด)

หัวหน้างานการศึกษา

วันที่ มีนาคม 2568

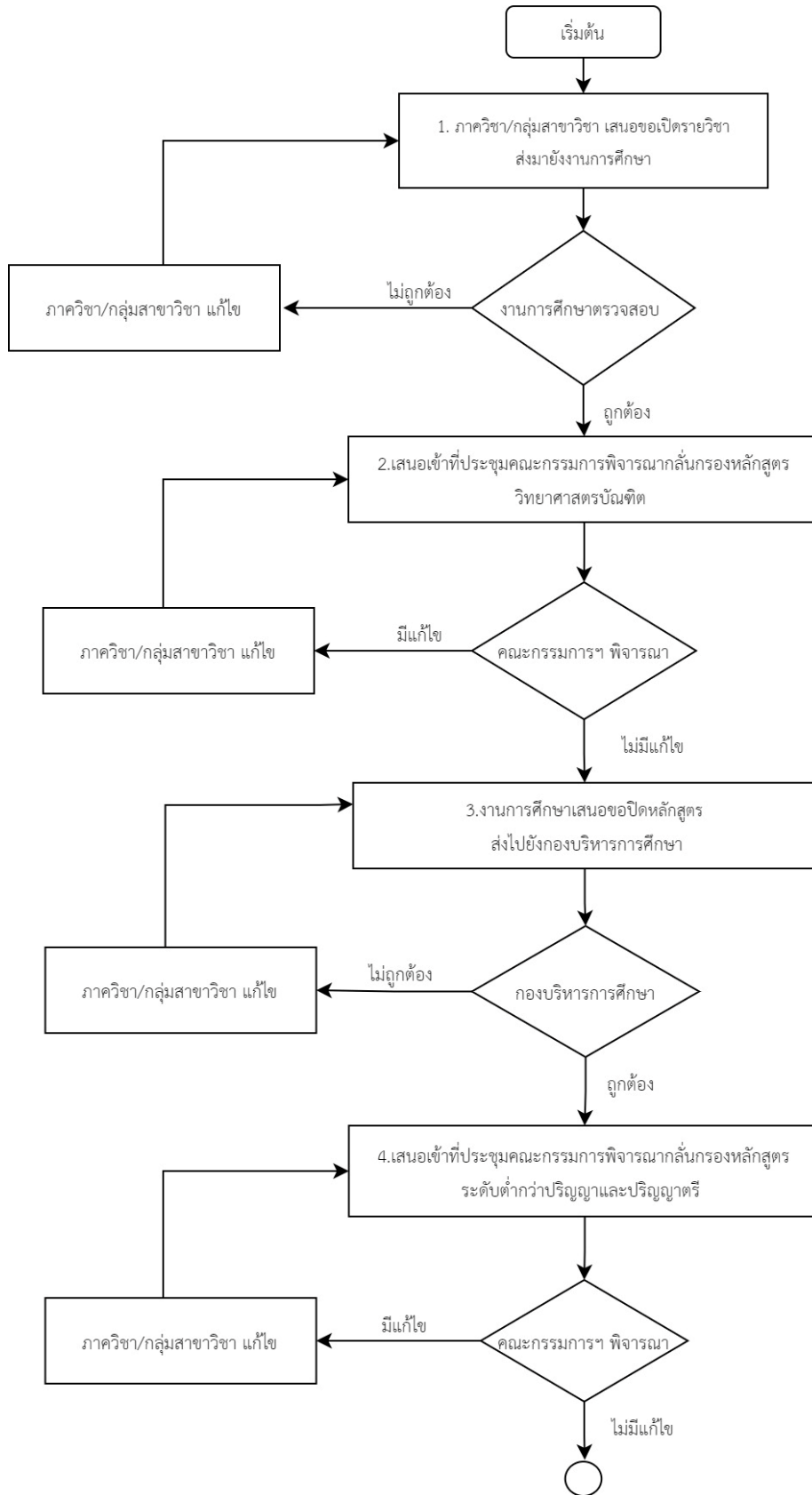
ทบทวนและอนุมัติโดย

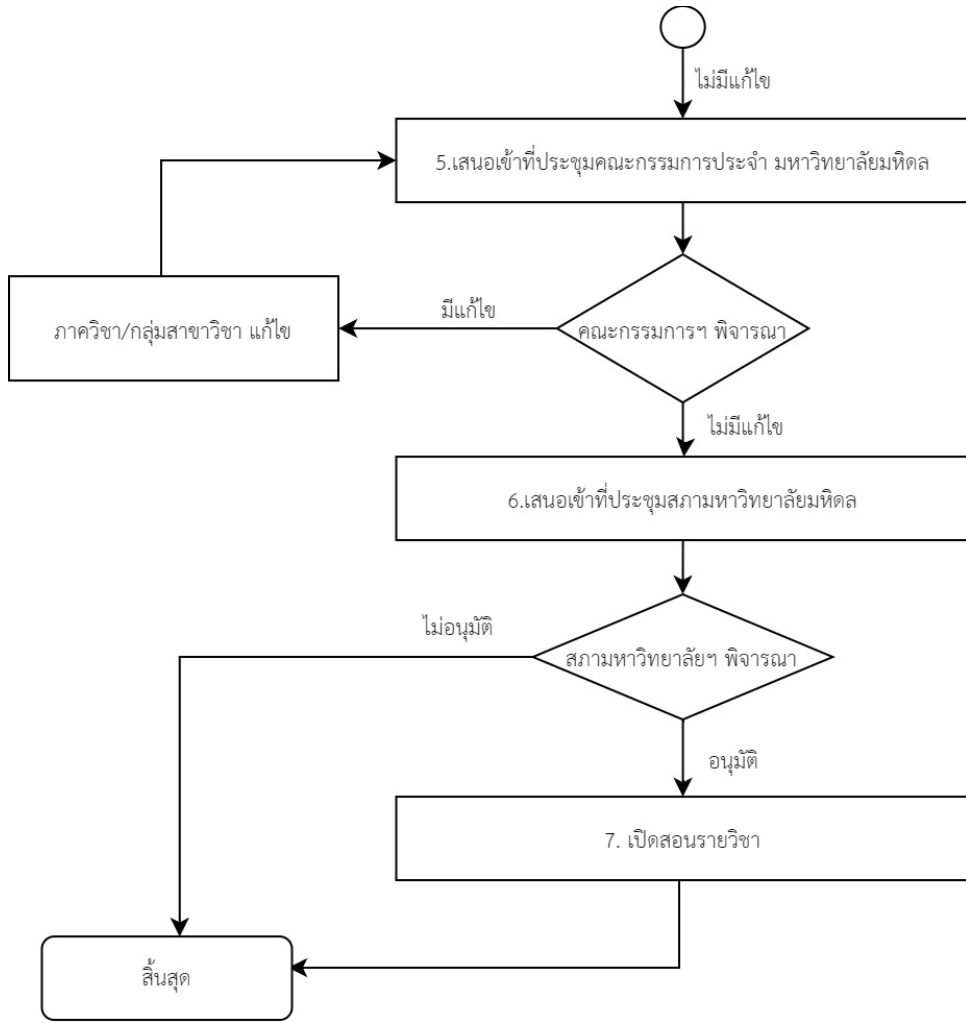
(ผศ. ดร.ขวัญ อารยะธนิตกุล)

รองคณบดีฝ่ายการศึกษา

วันที่ มีนาคม 2568

กระบวนการเสนอขอเปิดรายวิชา ระดับปริญญาตรี





ขั้นตอนการเสนอขอเปิดรายวิชา ระดับปริญญาตรี

| ลำดับ ขั้นตอน | วิธีการปฏิบัติงาน | เอกสารที่เกี่ยวข้อง | ระยะเวลา ดำเนินงาน | จุดเสี่ยง | จุดควบคุม | ผู้รับผิดชอบ |
|------------------|----------------------------------------------------------------------------------------------------------------------------------------------------------------------------------------------------------------------------------------------|-------------------------------------------------------------------------------------------------------------------------------------------|----------------------------------------------------------------------------------------------------------------------------|-----------------------------------------------------------|----------------------------------------------------------------------------------------------------|---------------------------------------------------------------------------------------------------------------|
| 1 | ภาควิชา/กลุ่มสาขาวิชา เสนอขอ เปิดรายวิชาส่งมายังงานการศึกษา (เฉพาะการเปิดรายวิชาศึกษาทั่วไป ให้กับนักศึกษาทุกหลักสูตร ในระดับ ปริญญาตรี และการเปิดสอน รายวิชาเฉพาะในลักษณะที่เป็น รายวิชาบริการให้ส่วนงานอื่น เท่านั้น) | - แบบฟอร์มรายละเอียดในการ เสนอขอเปิดสอนรายวิชา (สมอ. 08) - แบบฟอร์มรายละเอียดของ รายวิชา (มม.3) - บันทึกข้อความนำส่งเอกสาร | ก่อนเปิดใช้อย่างน้อย 5 เดือน | - กรอกข้อมูลไม่ ครบถ้วน - ใช้แบบฟอร์ม ไม่ถูกต้อง | ขอให้เจ้าหน้าที่ ประจำหลักสูตรช่วย ตรวจสอบเอกสาร ก่อนส่งมางาน การศึกษา | ภาควิชา/กลุ่ม สาขาวิชา/ |
| 2 | งานการศึกษาตรวจสอบ เอกสาร และเสนอเข้าที่ประชุม คณะกรรมการพิจารณาถ้อยแถลง หลักสูตรวิทยาศาสตร์บัณฑิต ถ้า คณะกรรมการฯ มีข้อเสนอแนะ ให้ ภาควิชา/กลุ่มสาขาวิชา ดำเนินการ แก้ไข | - แบบฟอร์มรายละเอียดในการ เสนอขอเปิดสอนรายวิชา (สมอ. 08) - แบบฟอร์มรายละเอียดของ รายวิชา (มม.3) - บันทึกข้อความนำส่งเอกสาร | - งานการศึกษา ตรวจสอบเอกสาร 3- 5 วัน - รอรอบการประชุม 1 เดือน - แก้ไขตาม ข้อเสนอแนะ หลัง ประชุม 5 วัน | ภาควิชา/กลุ่ม สาขาวิชา แก้ไข เอกสารล่าช้า | งานการศึกษา ติดตามความคืบหน้า อย่างต่อเนื่อง และ กำหนดวันสิ้นสุดการ ส่งเอกสารให้ชัดเจน | ภาควิชา/กลุ่ม สาขาวิชา/ งาน การศึกษา/ คณะกรรมการ พิจารณาถ้อยแถลง หลักสูตรวิทยา ศาสตร์บัณฑิต |

| ลำดับ ขั้นตอน | วิธีการปฏิบัติงาน | เอกสารที่เกี่ยวข้อง | ระยะเวลา ดำเนินงาน | จุดเสี่ยง | จุดควบคุม | ผู้รับผิดชอบ |
|------------------|------------------------------------------------------------------------------------------------------------------------------------------------------------------------------------------|-----------------------------------------------------------------------------------------------------------------------------------------------------------------------------------------------------------------------------------------------------|----------------------------------------------------------------------------------------------------------------------------------|-----------------------------------------|----------------------------------------------------------------------------------------|----------------------------------------------------------------------------------------|
| 3 | เมื่อผ่านความเห็นชอบจากคณะกรรมการพิจารณาถ้อยแถลงของหลักสูตรวิทยาศาสตร์บัณฑิต งานการศึกษาเสนอขอเปิดรายวิชา ส่งไปยังกองบริหารการศึกษา | <ul style="list-style-type: none"> - แบบฟอร์มรายละเอียดในการเสนอขอเปิดสอนรายวิชา (สมอ. 08) - แบบฟอร์มรายละเอียดของรายวิชา (มม.3) - แบบฟอร์มประกอบกรดำเนินงานพัฒนาหลักสูตรของส่วนงาน - หนังสือนำเสนอเอกสาร | กองบริหารการศึกษา ตรวจสอบเอกสาร 3-5 วัน | - | - | งานการศึกษา/กองบริหารการศึกษา |
| 4 | กองบริหารการศึกษาดูสอบเอกสาร และเสนอเข้าที่ประชุมประชุมคณะกรรมการพิจารณาถ้อยแถลงหลักสูตรระดับต่ำกว่าปริญญาและปริญญาตรี ถ้าคณะกรรมการมีข้อเสนอแนะ ให้ภาควิชา/กลุ่มสาขาวิชา ดำเนินการแก้ไข | <ul style="list-style-type: none"> - แบบฟอร์มรายละเอียดในการเสนอขอเปิดสอนรายวิชา (สมอ. 08) - แบบฟอร์มรายละเอียดของรายวิชา (มม.3) - แบบฟอร์มประกอบกรดำเนินงานพัฒนาหลักสูตรของส่วนงาน - หนังสือนำเสนอเอกสาร | <ul style="list-style-type: none"> - รอรอบเข้าที่ประชุม 1-3 เดือน - แก้ไขตามข้อเสนอแนะ หลังประชุม 15 วัน | ภาควิชา/กลุ่มสาขาวิชา แก้ไขเอกสารล่าช้า | งานการศึกษา ติดตามความคืบหน้าอย่างต่อเนื่อง และกำหนดวันสิ้นสุดการส่งเอกสารให้ชัดเจน | ภาควิชา/กลุ่มสาขาวิชา/งานการศึกษา/กองบริหารการศึกษา/คณะกรรมการพิจารณาถ้อยแถลงหลักสูตรฯ |

| ลำดับ ขั้นตอน | วิธีการปฏิบัติงาน | เอกสารที่เกี่ยวข้อง | ระยะเวลา ดำเนินงาน | จุดเสี่ยง | จุดควบคุม | ผู้รับผิดชอบ |
|------------------|-------------------------------------------------------------------------------------------------------------------------------------|-------------------------------------------------------------------------------------------------------------|----------------------------------|-----------|-----------|-------------------------------------------------------------------------------------------------------------|
| 5 | เมื่อผ่านความเห็นชอบจาก คณะกรรมการพิจารณาถ้อยคำ หลักสูตรฯ กองบริหารการศึกษา เสนอเข้าที่คณะกรรมการประจำ มหาวิทยาลัยมหิดล | - แบบฟอร์มรายละเอียดในการ เสนอขอเปิดสอนรายวิชา (สมอ. 08) - แบบฟอร์มรายละเอียดของ รายวิชา (มม.3) | รอรอบเข้าที่ประชุม 1 เดือน | - | - | ภาควิชา/กลุ่ม สาขาวิชา/งาน การศึกษา/กอง บริหารการศึกษา/ คณะกรรมการ ประจำ มหาวิทยาลัยมหิดล |
| 6 | เมื่อผ่านความเห็นชอบจาก คณะกรรมการประจำ มหาวิทยาลัยมหิดล กองบริหาร การศึกษาเสนอเข้าที่ประชุมสภา มหาวิทยาลัยมหิดล | - แบบฟอร์มรายละเอียดในการ เสนอขอเปิดสอนรายวิชา (สมอ. 08) - แบบฟอร์มรายละเอียดของ รายวิชา (มม.3) | รอรอบเข้าที่ประชุม 1 เดือน | - | - | ภาควิชา/กลุ่ม สาขาวิชา/งาน การศึกษา/กอง บริหารการศึกษา/ สภา มหาวิทยาลัยมหิดล |
| 7 | เปิดสอนรายวิชา | - มติสภามหาวิทยาลัยมหิดล | รวมติสภามหาวิทยาลัย 1-2 เดือน | - | - | ภาควิชา/กลุ่ม สาขาวิชา |

รวมใช้เวลาเสนอขอเปิดรายวิชา ประมาณ 5-7 เดือน

ประกาศ / ข้อบังคับ ที่เกี่ยวข้อง

- 1) ประกาศมหาวิทยาลัยมหิดล เรื่อง หลักเกณฑ์การกำหนดรหัสประจำวิชา พ.ศ.2565