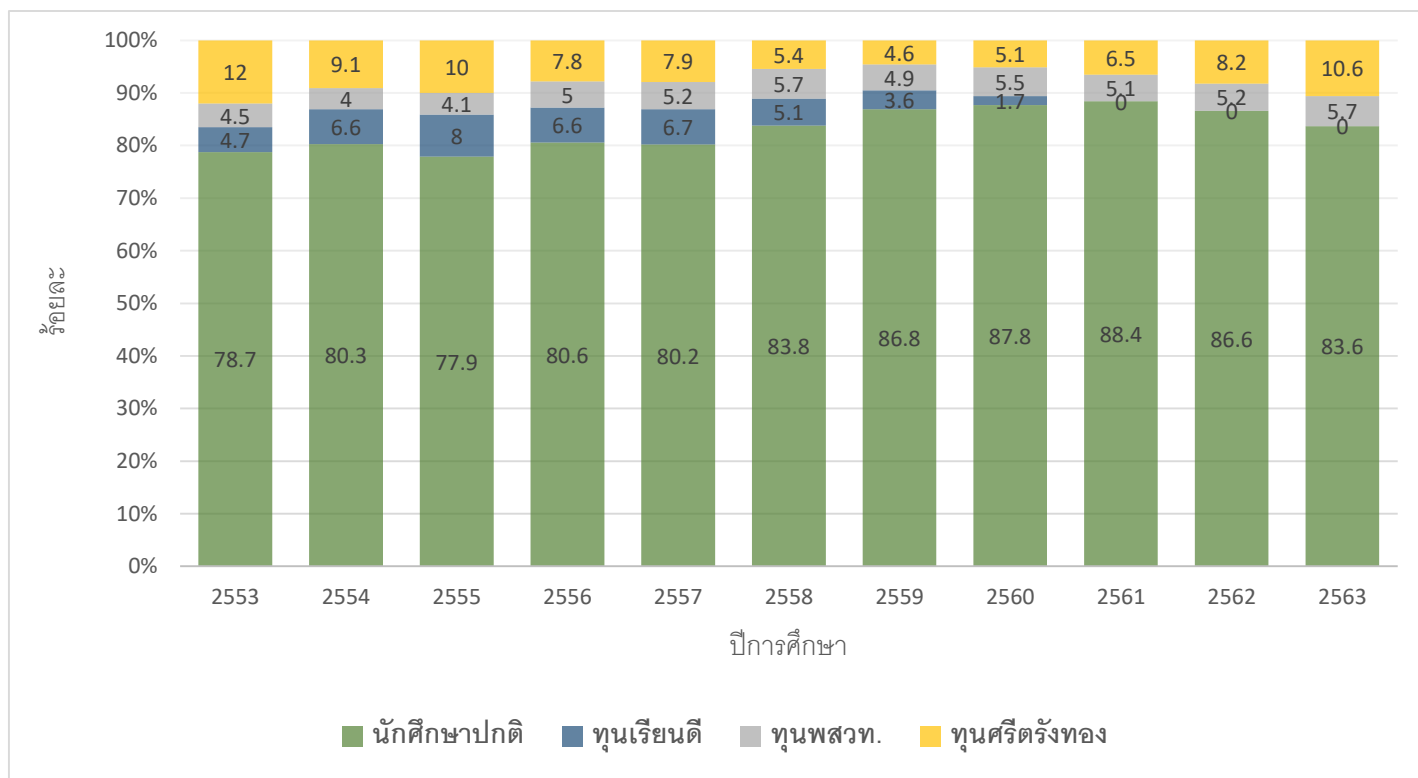


สรุปโครงการทุนศรีตรังทอง คณะวิทยาศาสตร์ มหาวิทยาลัยมหิดล

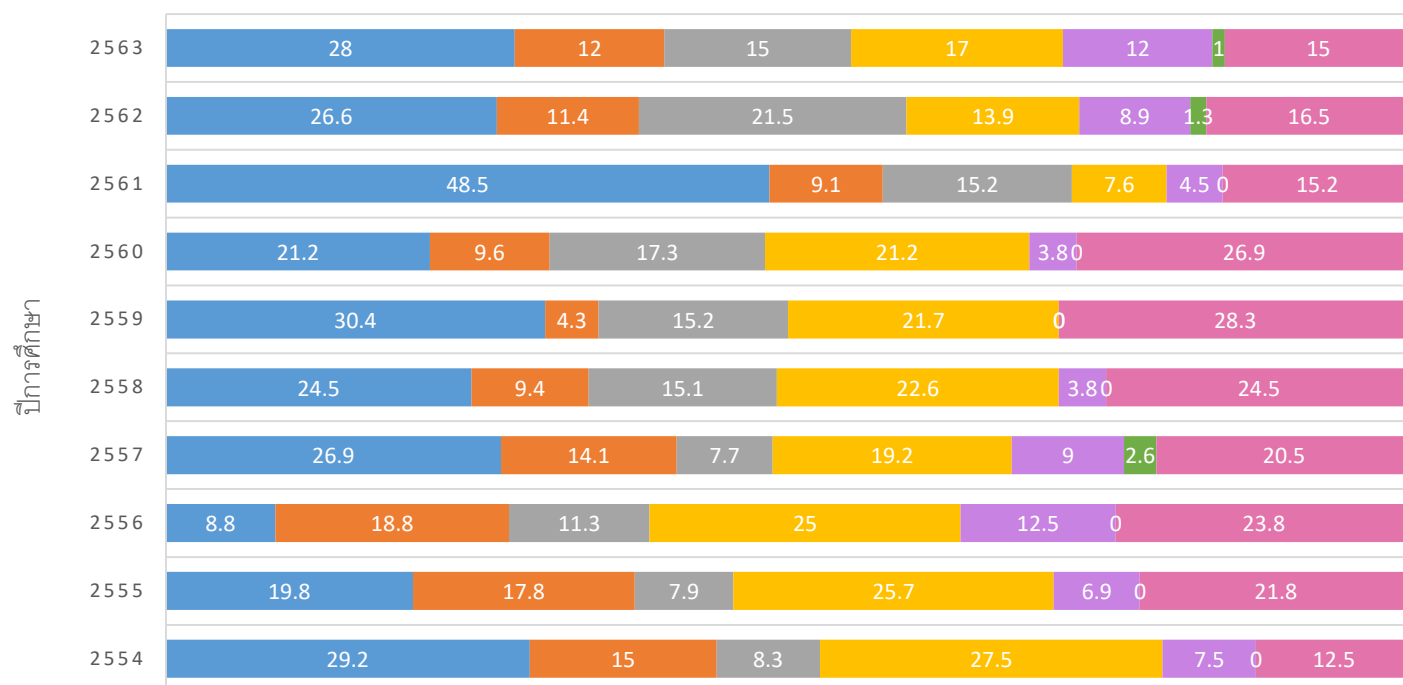
ร้อยละของนักศึกษาระดับปริญญาตรี (หลักสูตรไทย) ชั้นปีที่ 1-4
จำแนกตามทุนการศึกษา ปีการศึกษา 2553-2563



ปีการศึกษา	จำนวนนักศึกษาระดับปริญญาตรี (หลักสูตรไทย) ชั้นปีที่ 1-4									
	ทุนศรีตรังทอง		ทุน พสวท.		ทุนเรียนดี		นักศึกษาปกติ		นักศึกษาทั้งหมด	
	จำนวน	%	จำนวน	%	จำนวน	%	จำนวน	%	จำนวน	%
2563	100	10.6	54	5.7	0	0.0	786	83.6	940	100.0
2562	79	8.2	50	5.2	0	0.0	832	86.6	961	100.0
2561	66	6.5	52	5.1	0	0.0	897	88.4	1,015	100.0
2560	52	5.1	56	5.5	17	1.7	900	87.8	1,025	100.0
2559	46	4.6	49	4.9	36	3.6	862	86.8	993	100.0
2558	53	5.4	56	5.7	50	5.1	824	83.8	983	100.0
2557	78	7.9	51	5.2	66	6.7	791	80.2	986	100.0
2556	80	7.8	52	5.0	68	6.6	831	80.6	1,031	100.0
2555	101	10.0	42	4.1	81	8.0	790	77.9	1,014	100.0
2554	97	9.1	43	4.0	71	6.6	860	80.3	1,071	100.0
2553	117	12.0	44	4.5	46	4.7	765	78.7	972	100.0

ร้อยละของนักศึกษาทุนศรีตรังทองชั้นปีที่ 1-4
จำแนกตามสาขาวิชา ปีการศึกษา 2554-2563

■ SC ■ BI ■ BT ■ CH ■ MA ■ PL ■ PY

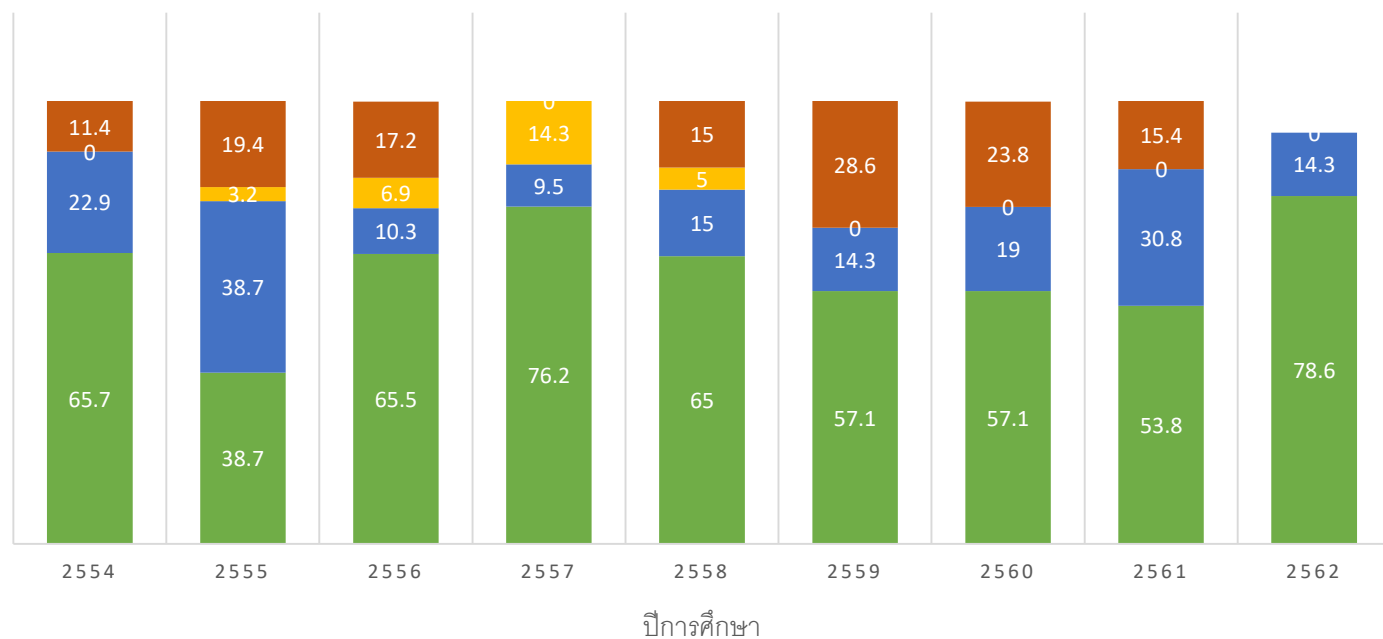


ปีการศึกษา	จำนวนนักศึกษาทุนศรีตรังทอง ชั้นปีที่ 1-4 จำแนกตามสาขาวิชา															
	SC		BI		BT		CH		MA		PL		PY		รวมทั้งหมด	
	จำนวน	%	จำนวน	%	จำนวน	%	จำนวน	%	จำนวน	%	จำนวน	%	จำนวน	%	จำนวน	%
2563	28	28.0	12	12.0	15	15.0	17	17.0	12	12.0	1	1.0	15	15.0	100	100.0
2562	21	26.6	9	11.4	17	21.5	11	13.9	7	8.9	1	1.3	13	16.5	79	100.0
2561	32	48.5	6	9.1	10	15.2	5	7.6	3	4.5	0	0.0	10	15.2	66	100.0
2560	11	21.2	5	9.6	9	17.3	11	21.2	2	3.8	0	0.0	14	26.9	52	100.0
2559	14	30.4	2	4.3	7	15.2	10	21.7	0	0.0	0	0.0	13	28.3	46	100.0
2558	13	24.5	5	9.4	8	15.1	12	22.6	2	3.8	0	0.0	13	24.5	53	100.0
2557	21	26.9	11	14.1	6	7.7	15	19.2	7	9.0	2	2.6	16	20.5	78	100.0
2556	7	8.8	15	18.8	9	11.3	20	25.0	10	12.5	0	0.0	19	23.8	80	100.0
2555	20	19.8	18	17.8	8	7.9	26	25.7	7	6.9	0	0.0	22	21.8	101	100.0
2554	35	29.2	18	15.0	10	8.3	33	27.5	9	7.5	0	0.0	15	12.5	120	100.0

ร้อยละของนักศึกษาทุนศรีตรังทอง จำแนกตามการสำเร็จการศึกษา

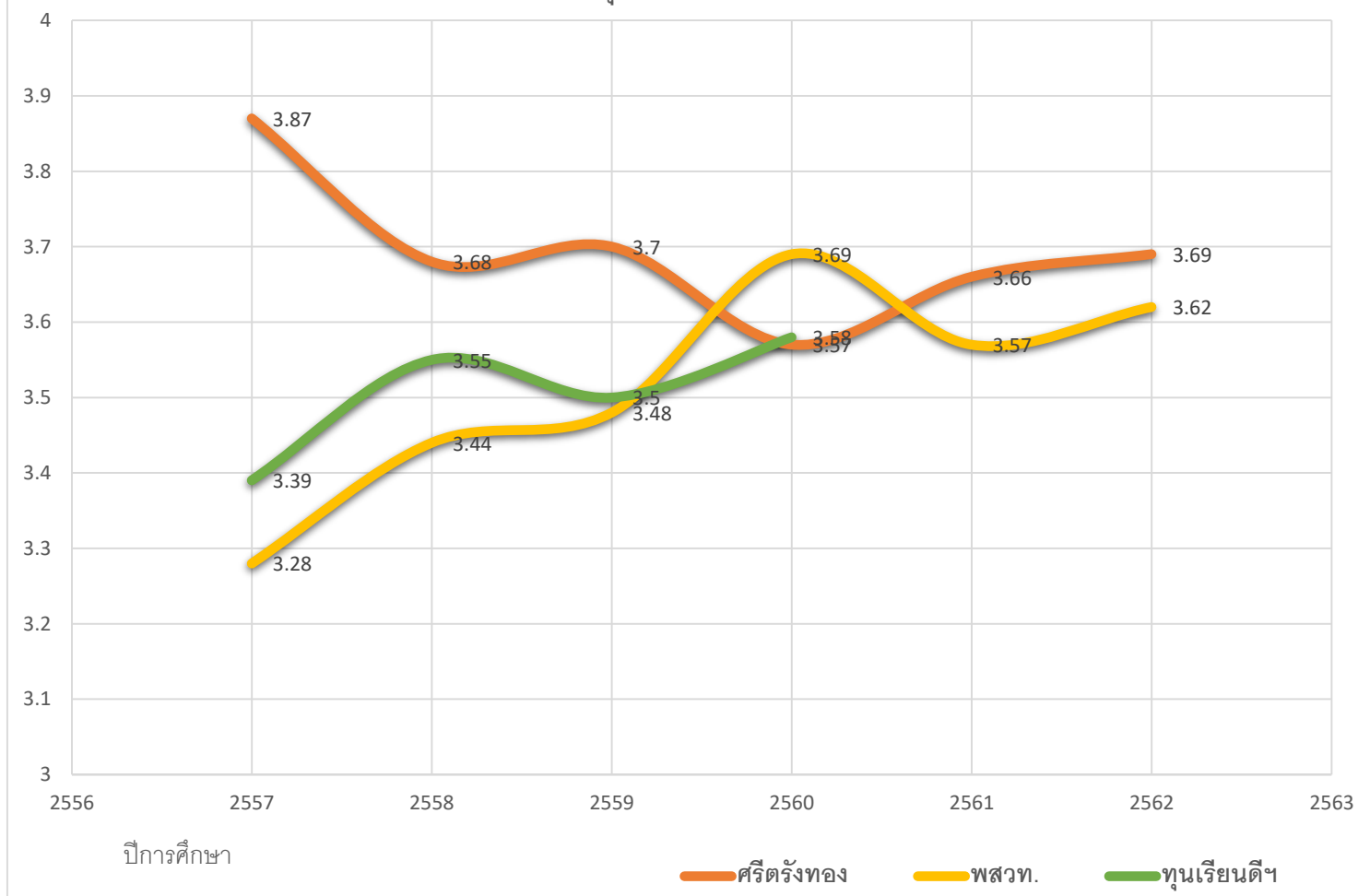
ปีการศึกษา 2554-2562

■ เกียรตินิยม 1 ■ เกียรตินิยม 2 ■ ไม่ได้เกียรตินิยม ■ พันสภาพ/ลาออก

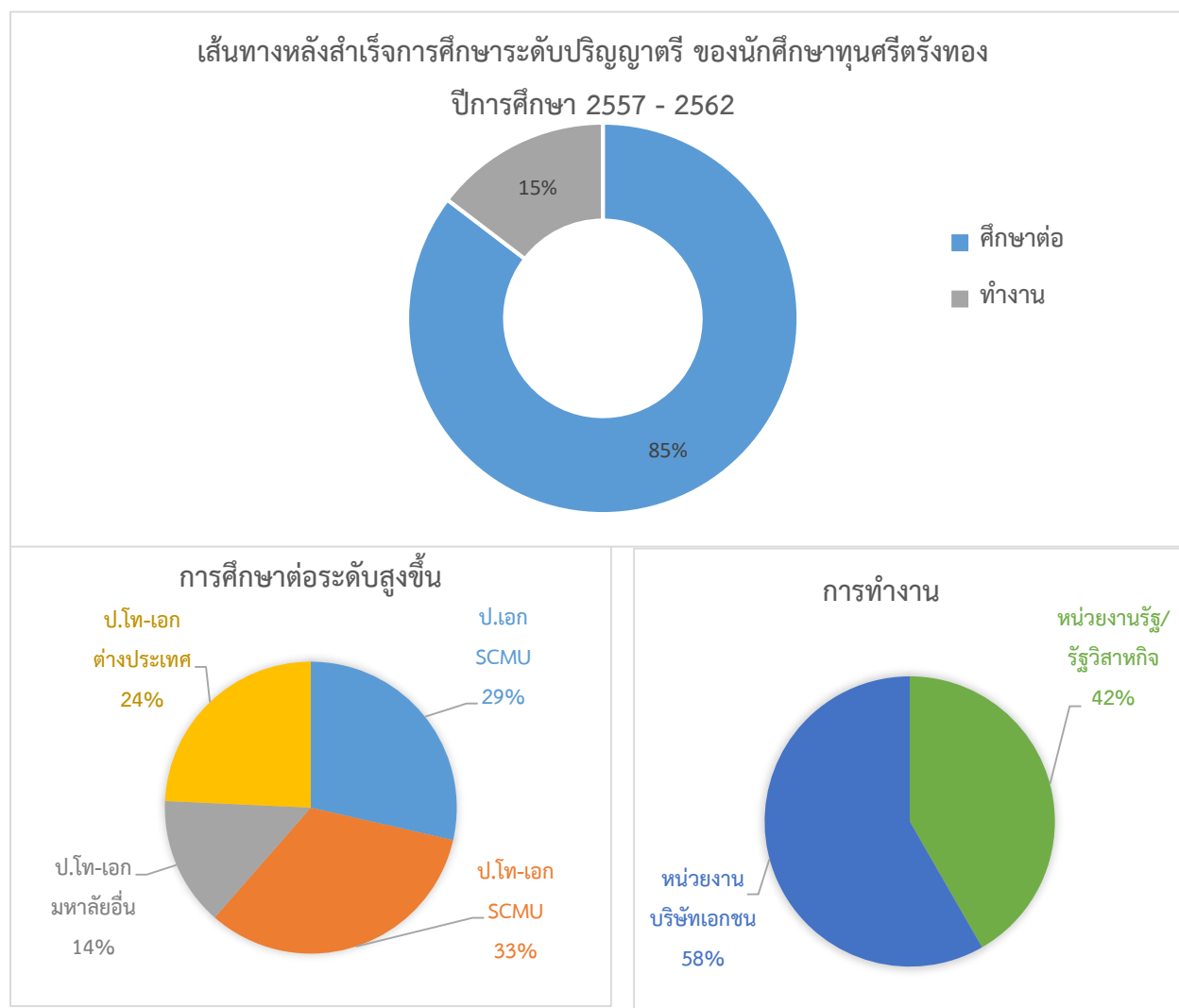


ปีที่สำเร็จการศึกษา	จำนวนที่สำเร็จการศึกษา	การสำเร็จการศึกษาของนักศึกษาทุนศรีตรังทอง						การพันสภาพ/ลาออก		รวมทั้งหมด	
		เกียรตินิยม1		เกียรตินิยม2		ไม่ได้เกียรตินิยม		จำนวน	%	จำนวน	%
		จำนวน	%	จำนวน	%	จำนวน	%				
2562	13	11	78.6	2	14.3	0	0.0	1	7.1	14	100.0
2561	11	7	53.8	4	30.8	0	0.0	2	15.4	13	100.0
2560	16	12	57.1	4	19.0	0	0.0	5	23.8	21	100.0
2559	4	4	57.1	1	14.3	0	0.0	2	28.6	7	100.0
2558	17	13	65.0	3	15.0	1	5.0	3	15.0	20	100.0
2557	21	16	76.2	2	9.5	3	14.3	0	0.0	21	100.0
2556	24	19	65.5	3	10.3	2	6.9	5	17.2	29	100.0
2555	25	12	38.7	12	38.7	1	3.2	6	19.4	31	100.0
2554	31	23	65.7	8	22.9	0	0.0	4	11.4	35	100.0

คะแนนเฉลี่ยสะสมของนักศึกษาที่สำเร็จการศึกษาระดับปริญญาตรี
จำแนกตามประเภททุนการศึกษา ปีการศึกษา 2557-2562



ปีการศึกษา ที่สำเร็จ	คะแนนเฉลี่ยสะสมของนักศึกษาที่สำเร็จการศึกษา ระดับปริญญาตรี		
	ศรีตรังทอง	พสวท.	ทุนเรียนดีฯ
	GPAX	GPAX	GPAX
2562	3.69	3.62	ไม่มีนศ.
2561	3.66	3.57	ไม่มีนศ.
2560	3.57	3.69	3.58
2559	3.70	3.48	3.50
2558	3.68	3.44	3.55
2557	3.87	3.28	3.39



สรุปเส้นทางหลังสำเร็จการศึกษาของนักศึกษาทุนศรีตรังทอง ปีการศึกษา 2557 - 2562

สำหรับการศึกษาต่อระดับสูงขึ้น

- | | | |
|------------|-------|--|
| ลำดับที่ 1 | 32.9% | ศึกษาต่อระดับปริญญาโท คณะวิทยาศาสตร์ ม.มหิดล |
| ลำดับที่ 2 | 28.6% | ศึกษาต่อระดับปริญญาเอก คณะวิทยาศาสตร์ ม.มหิดล |
| ลำดับที่ 3 | 24.3% | ศึกษาต่อระดับปริญญาโท-เอก มหาวิทยาลัยต่างประเทศ |
| ลำดับที่ 4 | 14.3% | ศึกษาต่อระดับปริญญาโท-เอก มหาวิทยาลัยอื่น ในประเทศ |

สำหรับการทำงาน

- | | | |
|------------|-------|---|
| ลำดับที่ 1 | 58.3% | ทำงานในหน่วยงานเอกชน (ตำแหน่งนักวิจัยและพัฒนา, นักวิจัย) |
| ลำดับที่ 2 | 41.7% | ทำงานในหน่วยงานของรัฐ/รัฐวิสาหกิจ
(ตำแหน่งนักวิจัย, ผู้ช่วยนักวิจัย, นักวิเคราะห์ข้อมูล) |

ปีล่าสุด	การเปรียบเทียบแหล่งสำเร็จการศึกษาระดับปริญญาตรี ของนักศึกษาทุนศรีตรงทอง																		
	จำนวนที่สำเร็จ		การศึกษาระดับสูงขึ้นไป													รวม			
	การศึกษาศึกษา	การศึกษาศึกษา	เอก	โท-เอก SC	โท-เอก คณะอื่น MU	โท-เอก ม.อื่น	โท-เอก ม.อื่น	โท-เอก ตปท.	รวม	รวม	รวม	รวม	รวม	รวม	รวม	รวม			
จ.น.	%	จ.น.	จ.น.	จ.น.	จ.น.	จ.น.	จ.น.	จ.น.	จ.น.	จ.น.	จ.น.	จ.น.	จ.น.	จ.น.	จ.น.	%			
2562	13	100.0	1	3	0	3	CU(2) Vistec(1)	1	SG	8	61.5	1	ผช.นักวิจัย	BTScMU	4	R&D	บ.เทวา(1) บ. CMS(1) Vistec(2)	5	38.5
2561	11	100.0	1	7	1	MB	0	1	USA	10	90.9	1	นักวิเคราะห์	รพ.จุฬา	0			1	9.1
2560	16	100.0	9	3	0	0	0	2	USA(1) AUS(1)	14	87.5	1	นักวิจัย	ส.จุฬารามณ์	1	R&D	บ.ไทยเคียวะไบโอเทคโนโลยี(1)	2	12.5
2559	4	100.0	0	2	0	0	0	0		2	50	2	ผช.นักวิจัย	BTScMU(1) RA(1)	0			2	50.0
2558	17	100.0	3	5	0	1	Vistec(1)	8	USA(2) UK(1) JPN(3) SWL(1) SKR(1)	17	100	0			0			0	0.0
2557	21	100.0	6	2	0	6	CU(3) Vistec(2) CMU(1)	5	USA(2) FRN(1) FRG(1) JPN(1)	19	90.5	0			2	นักวิจัย	บ.ไทยปาร์คเกอร์ จำกัด(2)	2	9.5