



HOUSES

GARDENS

FARMING

PETS

DESIGN

DIY

IDEAS

บ้านและสวน



ARTS

CRAFTS

HOME GURU

SHOPPING



บัวหิน ต้นไม้ชนิดใหม่ของโลก ที่ค้นพบในประเทศไทย

Home > Plant-scoop > บัวหิน ต้นไม้ชนิดใหม่ของโลก ที่ค้นพบในประเทศไทย



บ้านและสวน



8 ธ.ค. 2020

[HOUSES](#)[GARDENS](#)[FARMING](#)[PETS](#)[DESIGN](#)[DIY](#)[IDEAS](#)

บ้านและสวน

[ARTS](#)[CRAFTS](#)[HOMEGURU](#)[SHOPPING](#)

บ้านและสวน | PLANTS

บัวหินชนิดใหม่ พี่น้องกับบัวบกโชด

ความจริงไขกระจ่างแล้ว ปริศนาความแตกต่างของ บัวหิน และบัวบกโชด นำไปสู่ การค้นพบต้นไม้อชนิดใหม่ของโลก แม้จะคล้ายกับบัวบกโชดที่หลายคนรู้จัก แต่นี่คือ บัวหิน ต้นไม้พื้นถิ่นของไทย ซึ่งนำปลูกไม่แพ้กัน



HOUSES

GARDENS

FARMING

PETS

DESIGN

DIY

IDEAS

บ้านและสวน



ARTS

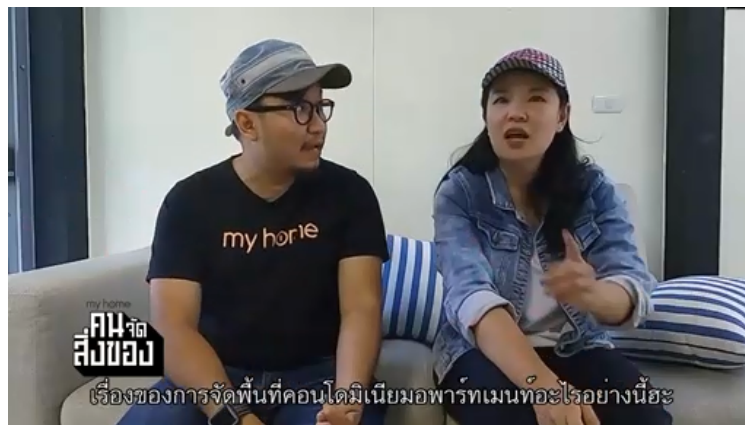
CRAFTS

HOME GURU

SHOPPING



ดอกและใบ บัวบกโขด



เรื่องของการจัดพื้นที่คอนโดมิเนียมพาร์ทเมนท์อะไรอย่างนี้ละ

ลักษณะลำต้นทั้งดอกและใบของบัวบกโขดที่หลายคนคุ้นเคย

[HOUSES](#)[GARDENS](#)[FARMING](#)[PETS](#)[DESIGN](#)[DIY](#)[IDEAS](#)

บ้านและสวน

[ARTS](#)[CRAFTS](#)[HOMEGUR](#)[SHOPPING](#)

ลักษณะลำต้นโดยรวมของบัวหิน

บัวหิน ได้ชื่อวิทยาศาสตร์ว่า **Stephania kaweesakii Jenjitt. & Ruchis.** หรือที่รู้จักกันในชื่ออื่นๆคือ บัวผา บัวเงิน *Stephania nova*. โดย ศศ.ดร.ทยา เจนจิตติกุล และ ดร. สาโรจน์ รุจิสรรค์สกุล อาจารย์ประจำภาควิชาพฤกษศาสตร์ คณะวิทยาศาสตร์ มหาวิทยาลัยมหิดล ได้ทำการตีพิมพ์พืชสกุลสนับเลือด (*Stephania*) หรือที่เหล่านักสะสมต้นไม้รู้จักกันก็คือ กลุ่มของบัวบกโขดและบอระเพ็ดพุงช้าง ในวารสาร *Phytotaxa* 464 (3)

แม้ว่าพืชชนิดนี้เป็นที่รู้จักกันในท้องตลาดของนักสะสมไม้โขดมากกว่า 10 ปี โดยไม่มีการระบุชื่อวิทยาศาสตร์และเป็นที่สงสัยกันว่าน่าจะเป็นพืชชนิดใหม่ นำไปสู่การตรวจสอบโดยละเอียดเทียบกับข้อมูลของพืชสกุลนี้ทั้งในประเทศไทยและต่างประเทศจึงทำให้ทีมนักวิจัยสามารถยืนยันได้ว่าเจ้า "Stephania kaweesakii Jenjitt. & Ruchis." นี้เป็นพืชชนิดใหม่จริงๆ

โดยชื่อวิทยาศาสตร์ คำว่า "kaweesakii" นั้นตั้งให้เป็นเกียรติแก่ คุณเกร็ดศักดิ์ กิรติเกียรติ ผู้เก็บพรรณไม้ต้นแบบมาจากในป่าของภาคตะวันตกของประเทศไทย

บัวหินถูกค้นพบบริเวณเขาหินปูนของป่าในภาคตะวันตกของประเทศไทย ดังนั้นในการดูแลและเพาะปลูกจึงควรปลูกในกระถางที่ใสดินร่วนที่ระบายน้ำได้ดี หรือดินแคคตัส รดน้ำแค่พอชุ่ม 2-3 ครั้งต่อสัปดาห์ วางไว้ในบริเวณที่แสงแดดส่องถึง



HOUSES

GARDENS

FARMING

PETS

DESIGN

DIY

IDEAS



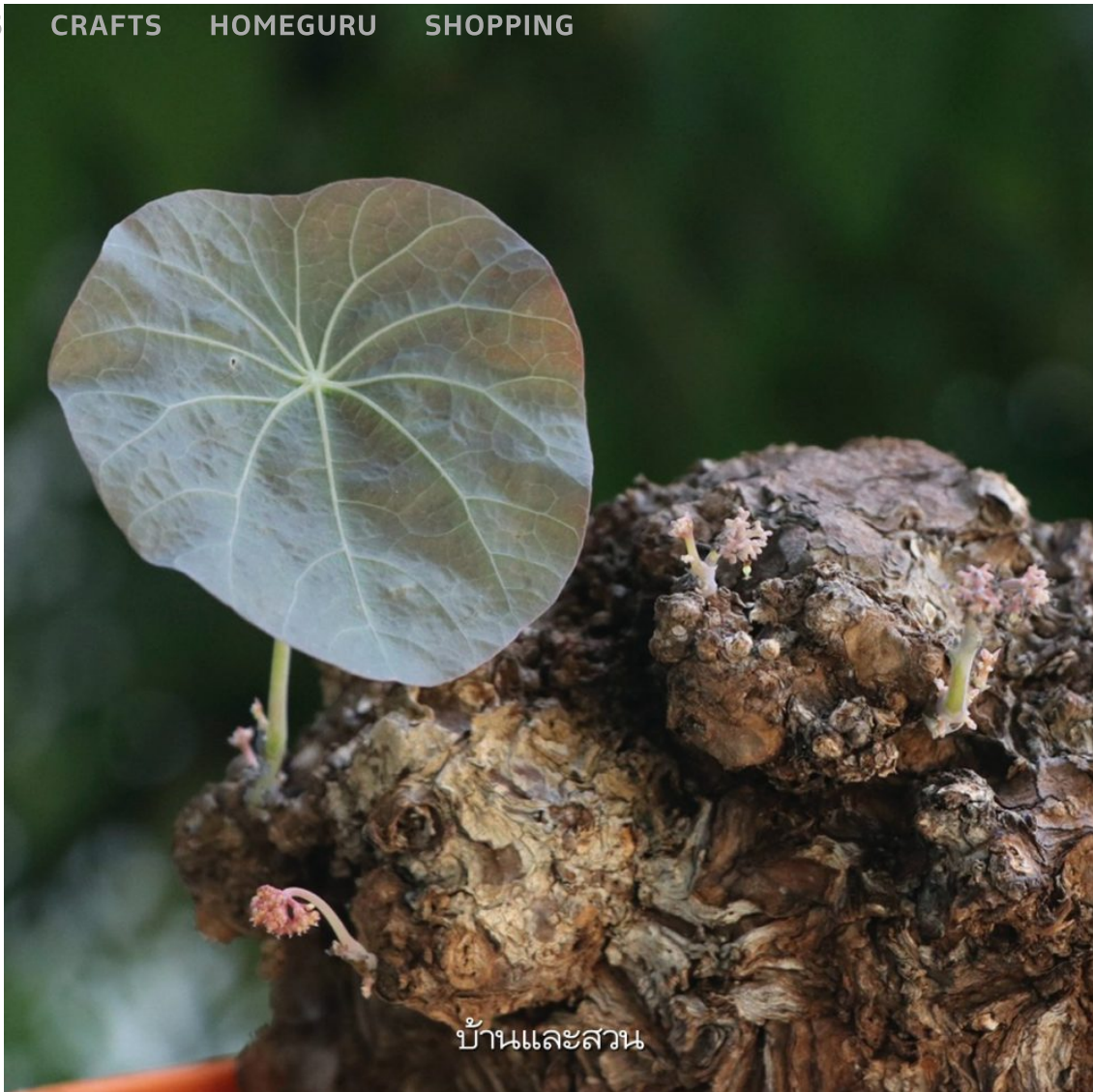
บ้านและสวน

ARTS

CRAFTS

HOME GURU

SHOPPING

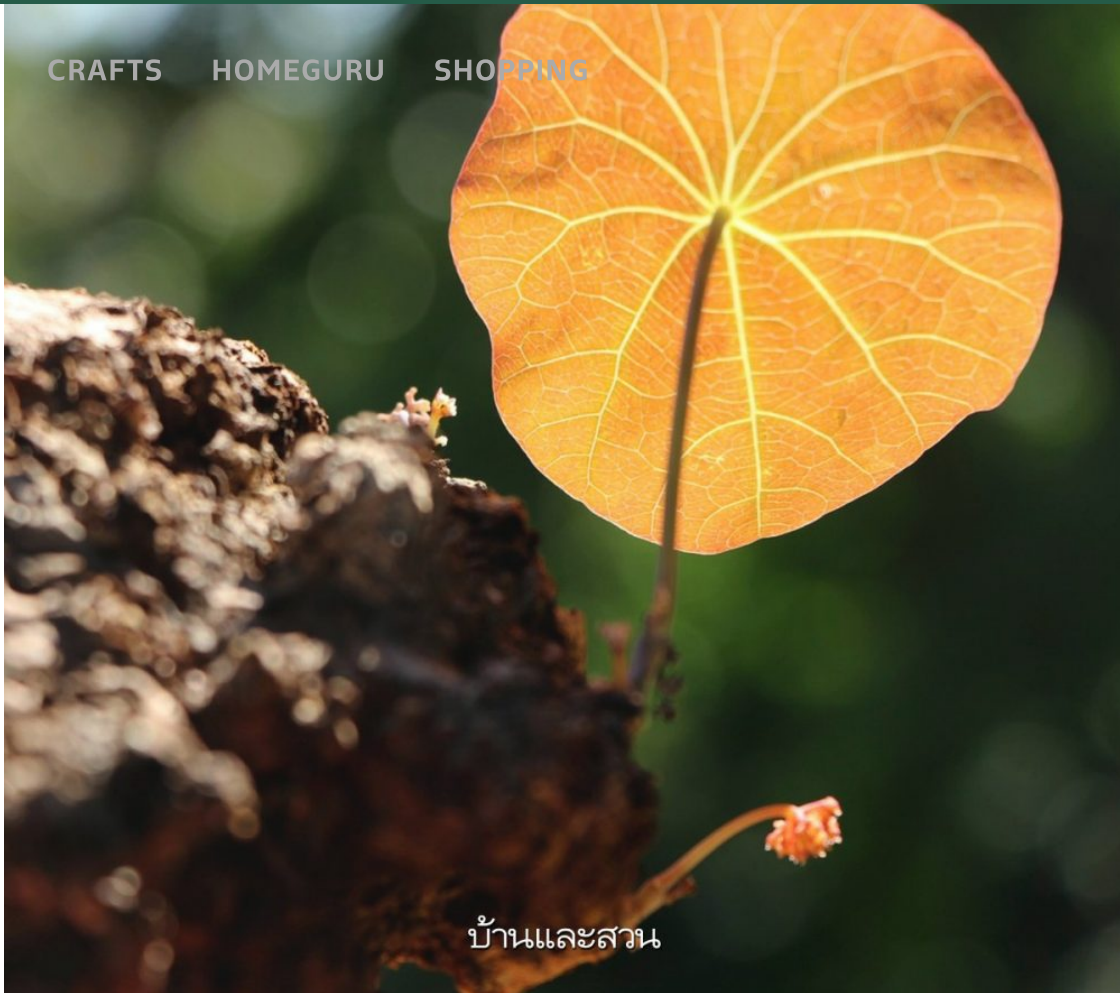


ตัวสับตัวของส่วนโขดหรือหัวของบัวหิน

2. รูปทรงโขดหรือหัวของบัวหินจะมีความหลากหลายไม่มีรูปทรงที่ชัดเจนคล้ายก้อนหินปูนในธรรมชาติต่างจากบัวบก โขดที่หัวค่อนข้างเป็นทรงกลมได้รูปทรงชัดเจน

[HOUSES](#)[GARDENS](#)[FARMING](#)[PETS](#)[DESIGN](#)[DIY](#)[IDEAS](#)

บ้านและสวน

[ARTS](#)[CRAFTS](#)[HOMEGURU](#)[SHOPPING](#)

บ้านและสวน

ลักษณะใบของบัวหิน

3. บัวหินมีสีใบที่ออกเขียวอมชมพูและขอบใบหยักมีรูปทรงกลมที่หลากหลายไม่เท่ากันนักต่างจากบัวบกโขดที่ใบจะมีสีเขียวสดมากกว่าและลักษณะใบทรงกลมเป็นแวนซ์ชัดเจน



HOUSES

GARDENS

FARMING

PETS

DESIGN

DIY

IDEAS

บ้านและสวน



ARTS

CRAFTS

HOME GURU

SHOPPING



บ้านและสวน

ดอกของบัวหิน

4. ดอกของบัวหินมีสีอมชมพู ส่วนดอกของบัวบกโขดจะมีสีเหลือง



ตัวสัมผัสของส่วนโขดหรือหัวของบัวหิน

ขอขอบพระคุณข้อมูลและรูปภาพจาก ผศ.ดร.ทยา เจนจิตติกุล และ ดร. สาโรจน์ รุจิสรณ์ศกุล