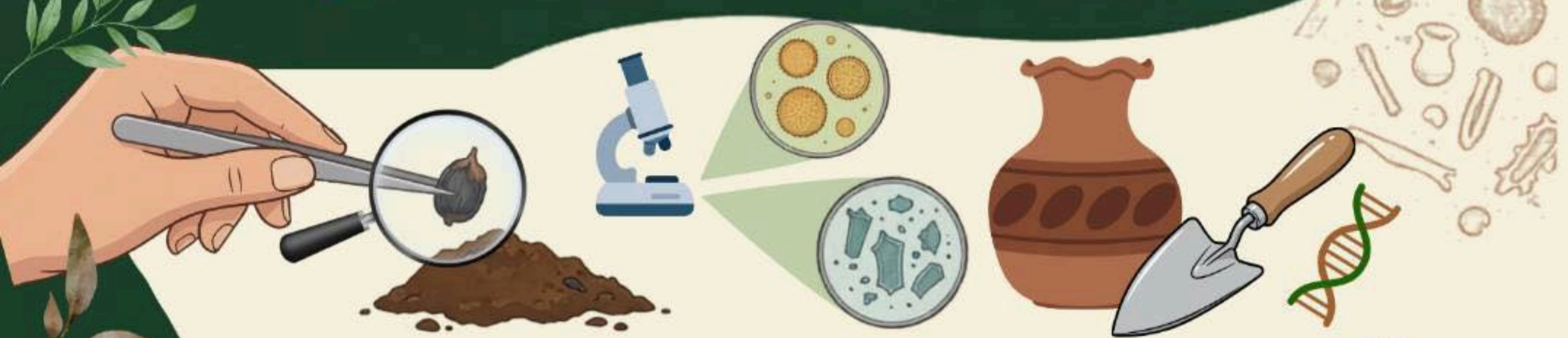




ภาควิชาพฤกษศาสตร์ คณะวิทยาศาสตร์ มหาวิทยาลัยมหิดล  
ขอเชิญเข้าร่วม **อบรมเชิงปฏิบัติการ**

# พฤกษศาสตร์โบราณคดี ครั้งที่ 1



**บรรยาย 1 วัน และฝึกปฏิบัติจริง 1 วัน**



**08:30 – 16:00 น.**  
**11-12 มิถุนายน 2569**



**คณะวิทยาศาสตร์**  
**มหาวิทยาลัยมหิดล**

**⚡ สิทธิพิเศษ!** ผู้เข้าร่วมสามารถนำตัวอย่างดิน  
จำนวน 1 กิโลกรัม มาฝึก **flotation**

## ไฮไลท์หลักสูตร

- หลักการทางพฤกษศาสตร์โบราณคดี
- การเก็บตัวอย่างและขั้นตอนการลอยตัว (Flotation)
- การคัดแยกซากพืชขนาดใหญ่ (Macrobotanical remains)
- การวิเคราะห์เรณู (Pollen Analysis)
- การวิเคราะห์การวิเคราะห์ไฟโตลิต (Phytolith Analysis)
- หลักการและการประยุกต์ใช้ดีเอ็นเอโบราณ (aDNA)

## ทีมวิทยากร



**พศ. ดร.ศศิวิมล แสงวงผล**  
ภาควิชาพฤกษศาสตร์  
คณะวิทยาศาสตร์ มหาวิทยาลัยมหิดล



**อ. ดร.อภิชญา เอ่งล่อง**  
ภาควิชาพฤกษศาสตร์  
คณะวิทยาศาสตร์ มหาวิทยาลัยมหิดล



**รศ. ดร.ปรมิตา พันธุ์วงศ์**  
คณะสิ่งแวดล้อมและทรัพยากรศาสตร์  
มหาวิทยาลัยมหิดล



**พศ. ดร.วิษระ ออจหาญ**  
ภาควิชาเภสัชพฤกษศาสตร์  
คณะเภสัชศาสตร์ มหาวิทยาลัยมหิดล



**ดร.ตรงใจ หุตางกูร**  
ศูนย์มานุษยวิทยาสิรินธร  
(องค์การมหาชน)

**฿ 3,500 บาท / ท่าน**  
(รวมอาหารกลางวันและอาหารว่าง)

รับจำนวนจำกัด: 20 ท่าน  
(ปิดรับ 20 พ.ค. 69)



**ลงทะเบียน SCAN QR Code**

สอบถามข้อมูลเพิ่มเติม:

โทร 0-2201-5240 (คุณชาลีสา)

email: apichaya.eng@mahidol.ac.th (อ. อภิชญา)

