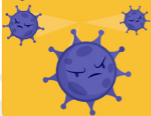


แหล่งโรค และผู้สัมผัส ผู้ติดเชื้อ COVID-19



การค้นหาแหล่งโรค :
ย้อนกลับไปหาแหล่งโรค 14 วัน
ก่อนตรวจพบผลบวก (+)



การค้นหาผู้สัมผัส :

เริ่มตั้งแต่วันที่ผู้ติดเชื้อ (0) ได้รับการยืนยันผลการตรวจเป็นบวก (+)



ผู้ติดเชื้อ

- ผู้ที่ตรวจผลเป็นบวกเป็น Positive ต้องแจ้งกับส่วนที่ โรงพยาบาล หรือ cohort ward



ผู้สัมผัสความเสี่ยงสูง

(ผู้สัมผัสใกล้ชิดกับหมายของสูง)

- ซูดคุย กับผู้ติดเชื้อในระยะ: 1 เมตร นานกว่า 5 นาที หรือถูกไอ จามรด จากผู้ติดเชื้อ
- ผู้ที่อยู่ในบริเวณที่ปิด ไม่มีการถ่ายเทอากาศ ร่วมกับผู้ติดเชื้อ ระยะ: 1 เมตร นานกว่า 15 นาที



ผู้สัมผัสความเสี่ยงต่ำ

(ผู้สัมผัสที่ไม่เข้าหากับความเสี่ยงสูง)



ขั้นตอนการดำเนินการกับผู้สัมผัส



ตรวจหาเชื้อ

- กินที่ ในกรณีที่มีอาการ $T \geq 37.5^{\circ}\text{C}$ ไอ เจ็บคอ มีน้ำมูก ไข้ระบบทางเดินหายใจ หอบเหนื่อย ปวดศีรษะ ปวดข้อ
- มีจุดขึ้นตามผิวหนัง รับตรวจคัดกรองเบื้องต้น



กักตัวอยู่ที่บ้าน 14 วัน (Home-quarantine)

- สังเกตตนเอง ถ้ามีอาการให้ไปตรวจที่โรงพยาบาล
- ถ้าไม่มีอาการครบ 14 วันให้กลับมาดำเนินชีวิตตามปกติ และใช้หน้ากากตลอดเวลา



พักอยู่บ้านเป็นเวลา 7 วันและหลังจากนั้น
ได้มาทำงานได้โดยใส่หน้ากากตลอดเวลา



ถ้าหมายเลข 1 มีอาการและตรวจพบ
กลายเป็นหมายเลข 0 หมายเลข 2
ก็จะกลายเป็นหมายเลข 1ทันที
และให้กักตัวต่อเนื่องครบ 14 วัน