



มหาวิทยาลัยมหิดล

คณะวิทยาศาสตร์

แผนการใช้จ่าย

งบประมาณประจำปี พ.ศ. 2566



มหาวิทยาลัยมหิดล
คณะวิทยาศาสตร์

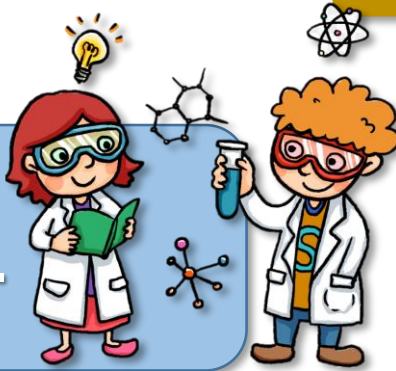
แผนการใช้จ่าย

งบประมาณประจำปี

พ.ศ. 2566

งบบุคลากร

370.07 ลบ.
(44.62%)



งบดำเนินการ

159.00 ลบ.
(19.17%)



งบลงทุน

152.62 ลบ.
(18.41%)



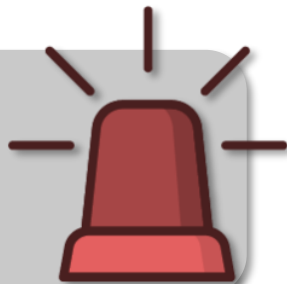
งบอุดหนุน

146.63 ลบ.
(17.68%)



งบรายจ่ายอื่น

1.00 ลบ.
(0.12%)



รวมสุทธิ
829.34 ลบ.
(100.00%)

แผนการใช้จ่ายงบประมาณประจำปี 2566

คณะวิทยาศาสตร์ เสนอขอตั้งงบประมาณรายจ่ายประจำปีในวงเงินทั้งสิ้น 878.06 ล้านบาทโดยงบประมาณส่วนใหญ่เพื่อสนับสนุนพันธกิจของคณะฯ ในด้านการเรียน การสอน การวิจัย การให้บริการวิชาการ และการทำนุบำรุงศิลปวัฒนธรรม ที่เกิดขึ้นตาม การดำเนินงานประจำ และเป็นรายจ่ายเพื่อขับเคลื่อนยุทธศาสตร์



งบบุคลากร
370.07 ลว

รายจ่ายที่กำหนดให้จ่ายเพื่อการบริหารงานบุคลากรภาครัฐ เป็นรายจ่าย ในลักษณะเงินเดือน เงินประจำตำแหน่ง ค่าจ้าง ค่าบำเหน็จ บำนาญ ผลประโยชน์อื่น สวัสดิการ บุคลากร เงินสมทบ และค่าใช้จ่ายในการพัฒนาบุคลากร



งบดำเนินการ
159.00 ลว

รายจ่ายที่กำหนดให้จ่ายเพื่อการดำเนินงานประจำ และเป็นรายจ่าย ตามยุทธศาสตร์ ซึ่งการจ่ายให้จ่ายเป็นค่าตอบแทน ค่าใช้สอย ค่าวัสดุ ค่าสาธารณูปโภคและค่าใช้จ่ายอื่นในการดำเนินงาน



งบลงทุน
152.64 ลว

รายจ่ายที่สนับสนุนการเติบโตขององค์กร ได้แก่ ค่าครุภัณฑ์ ค่าที่ดินและสิ่งก่อสร้าง เนื่องจากการดำเนินการสอนด้านเรียนการสอน การวิจัย การให้บริการวิชาการ จำเป็นต้องมีเครื่องมือและเทคโนโลยีที่ทันสมัย รวมถึงการดูแลอาคารให้มีความ ปลอดภัย ต่ออาจารย์ นักศึกษา และเจ้าหน้าที่



งบอุดหนุน
146.63 ลว

รายจ่ายที่กำหนดให้จ่ายเป็นค่าบำรุง หรือเพื่อช่วยเหลือสนับสนุน การดำเนินงานของหน่วยงาน ประกอบด้วย เงินอุดหนุนโครงการเฉพาะกิจ เงินอุดหนุนวิจัย เงินอุดหนุนวิชาการ เงินอุดหนุนทุนการศึกษา เงินอุดหนุน สวัสดิการ และเงินอุดหนุนอื่น



งบรายจ่ายอื่น
1.00 ลว

รายจ่ายที่ตั้งไว้เป็นเงินสำรองในกรณีเร่งด่วนหรือฉุกเฉินและกิจกรรมด้านอื่น ๆ ของคณะฯ เพื่อให้การบริหารงบประมาณเป็นไปอย่างต่อเนื่อง



มหาวิทยาลัยมหิดล
คณะวิทยาศาสตร์

แผนการใช้จ่ายงบประมาณประจำปี พ.ศ. 2566
คณะวิทยาศาสตร์ มหาวิทยาลัยมหิดล

หมวดรายจ่าย	งบประมาณ (หน่วย : ล้านบาท)	สัดส่วน (หน่วย : %)
รวมทั้งสิ้น	829.337	100.00%
1. งบบุคลากร	377.855	44.62%
- เงินเดือน	353.405	42.61%
- ค่าจ้างประจำ	9.810	1.18%
- ค่าจ้างชั่วคราว	6.852	0.83%
2. งบดำเนินการ	158.995	19.17%
- ค่าตอบแทน	22.768	2.75%
- ค่าใช้สอย	47.000	5.67%
- ค่าวัสดุ	20.500	2.47%
- ค่าสาธารณูปโภค	68.727	8.29%
3. งบลงทุน	152.643	18.41%
- ค่าครุภัณฑ์	132.643	15.99%
- ค่าที่ดินและสิ่งก่อสร้าง	20.000	2.41%
4. งบเงินอุดหนุน	146.633	17.68%
5. งบรายจ่ายอื่น	1.000	0.12%



มหาวิทยาลัยมหิดล
คณะวิทยาศาสตร์

แผนการใช้จ่ายงบประมาณประจำปี พ.ศ. 2566 กองทุนเงินรายได้ส่วนงาน

หมวดรายจ่าย	งบประมาณ (หน่วย : ล้านบาท)	สัดส่วน (หน่วย : %)
รวมทั้งสิ้น	331.000	100.00%
1. งบบุคลากร	53.500	16.16%
- เงินเดือน	48.000	14.50%
- ค่าจ้างประจำ	2.500	0.76%
- ค่าจ้างชั่วคราว	3.000	0.91%
2. งบดำเนินการ	145.506	43.96%
- ค่าตอบแทน	21.000	6.34%
- ค่าใช้สอย	45.000	13.60%
- ค่าวัสดุ	20.000	6.04%
- ค่าสาธารณูปโภค	59.506	17.98%
3. งบลงทุน	60.994	18.43%
- ค่าครุภัณฑ์	40.994	12.38%
- ค่าที่ดินและสิ่งก่อสร้าง	20.000	6.04%
4. งบเงินอุดหนุน	70.000	21.15%
5. งบรายจ่ายอื่น	1.000	0.30%



มหาวิทยาลัยมหิดล
คณะวิทยาศาสตร์

แผนการใช้จ่ายงบประมาณประจำปี พ.ศ. 2566

กองทุนเงินงบประมาณแผ่นดิน

หมวดรายจ่าย	งบประมาณ (หน่วย : ล้านบาท)	สัดส่วน (หน่วย : %)
รวมทั้งสิ้น	488.338	100.00%
1. งบบุคลากร	316.567	64.83%
- เงินเดือน	305.405	62.54%
- ค่าจ้างประจำ	7.310	1.50%
- ค่าจ้างชั่วคราว	3.852	0.79%
2. งบดำเนินการ	9.989	2.05%
- ค่าตอบแทน	0.768	0.16%
- ค่าใช้สอย	-	0.00%
- ค่าวัสดุ	-	0.00%
- ค่าสาธารณูปโภค	9.221	1.89%
3. งบลงทุน	91.649	18.77%
- ค่าครุภัณฑ์	91.649	18.77%
- ค่าที่ดินและสิ่งก่อสร้าง	-	0.00%
4. งบเงินอุดหนุน	70.133	14.36%



มหาวิทยาลัยมหิดล
คณะวิทยาศาสตร์

แผนการใช้จ่ายงบประมาณประจำปี พ.ศ. 2566 กองทุนเงินสวัสดิการคณะวิทยาศาสตร์

หมวดรายจ่าย	งบประมาณ (หน่วย : ล้านบาท)	สัดส่วน (หน่วย : %)
รวมทั้งสิ้น	10.000	100.00%
1. งบดำเนินการ	3.500	35.00%
- ค่าตอบแทน	1.000	10.00%
- ค่าใช้สอย	2.000	20.00%
- ค่าวัสดุ	0.500	5.00%
2. งบเงินอุดหนุน	6.500	65.00%



มหาวิทยาลัยมหิดล
คณะวิทยาศาสตร์
งานพันธกิจพิเศษ

จัดทำโดย หน่วยแผนและพัฒนา งานพันธกิจพิเศษ สำนักงานคณบดี
คณะวิทยาศาสตร์ มหาวิทยาลัยมหิดล