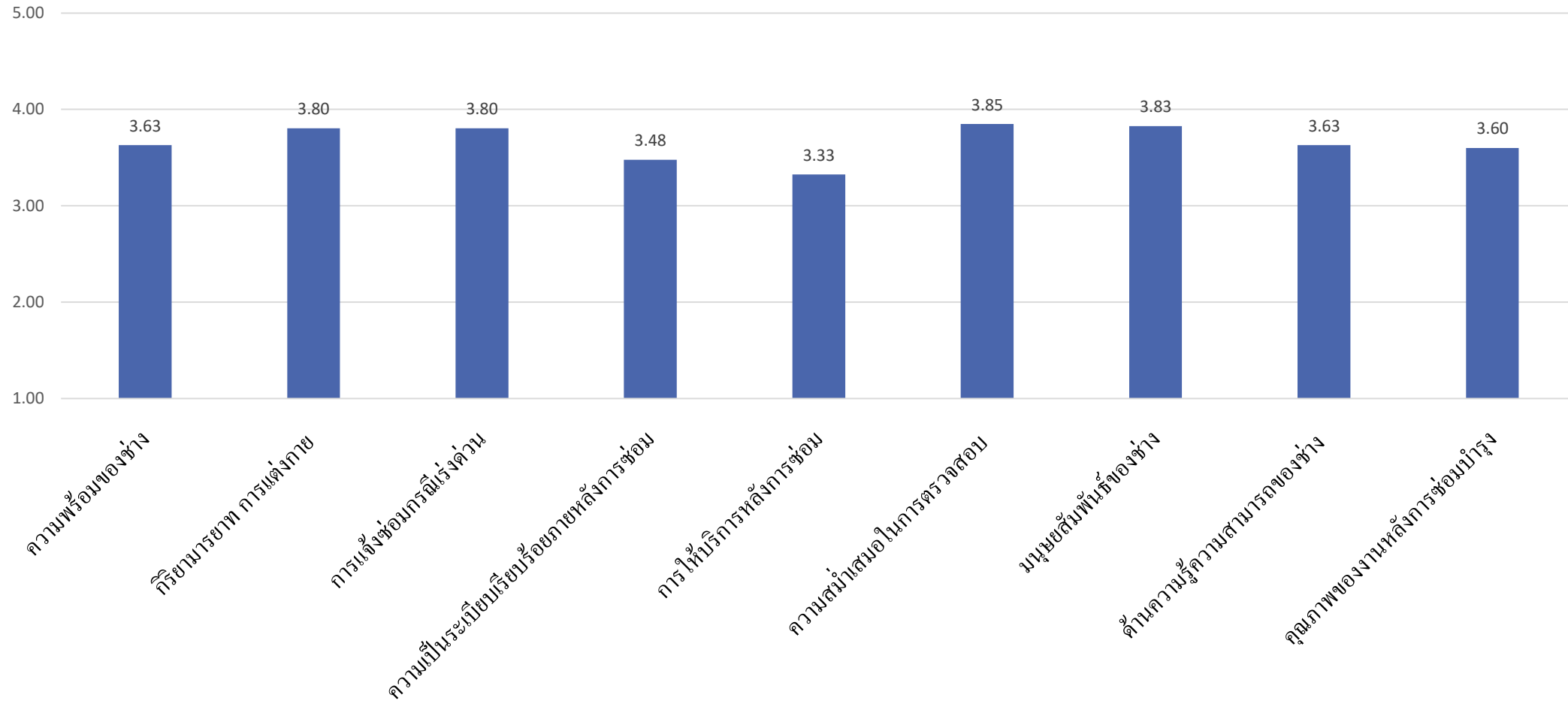


**ผลสำรวจความพึงพอใจการให้บริการ
งานบริหารและธุรการ
ปีงบประมาณ 2565
(ตุลาคม 2564 – กันยายน 2565)**

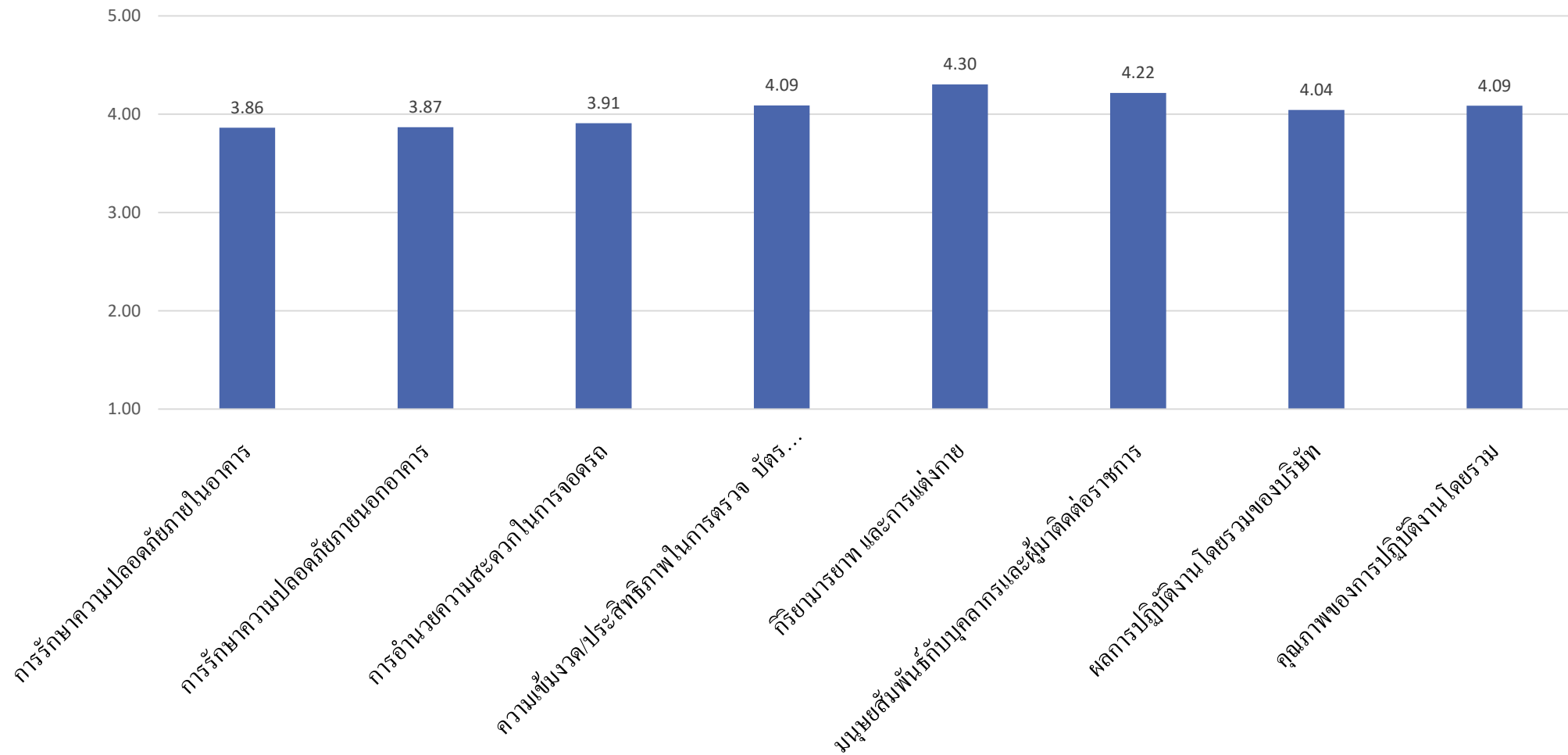
ระดับความพึงพอใจการใช้บริการพนักงานซ่อมบำรุง (PCS)



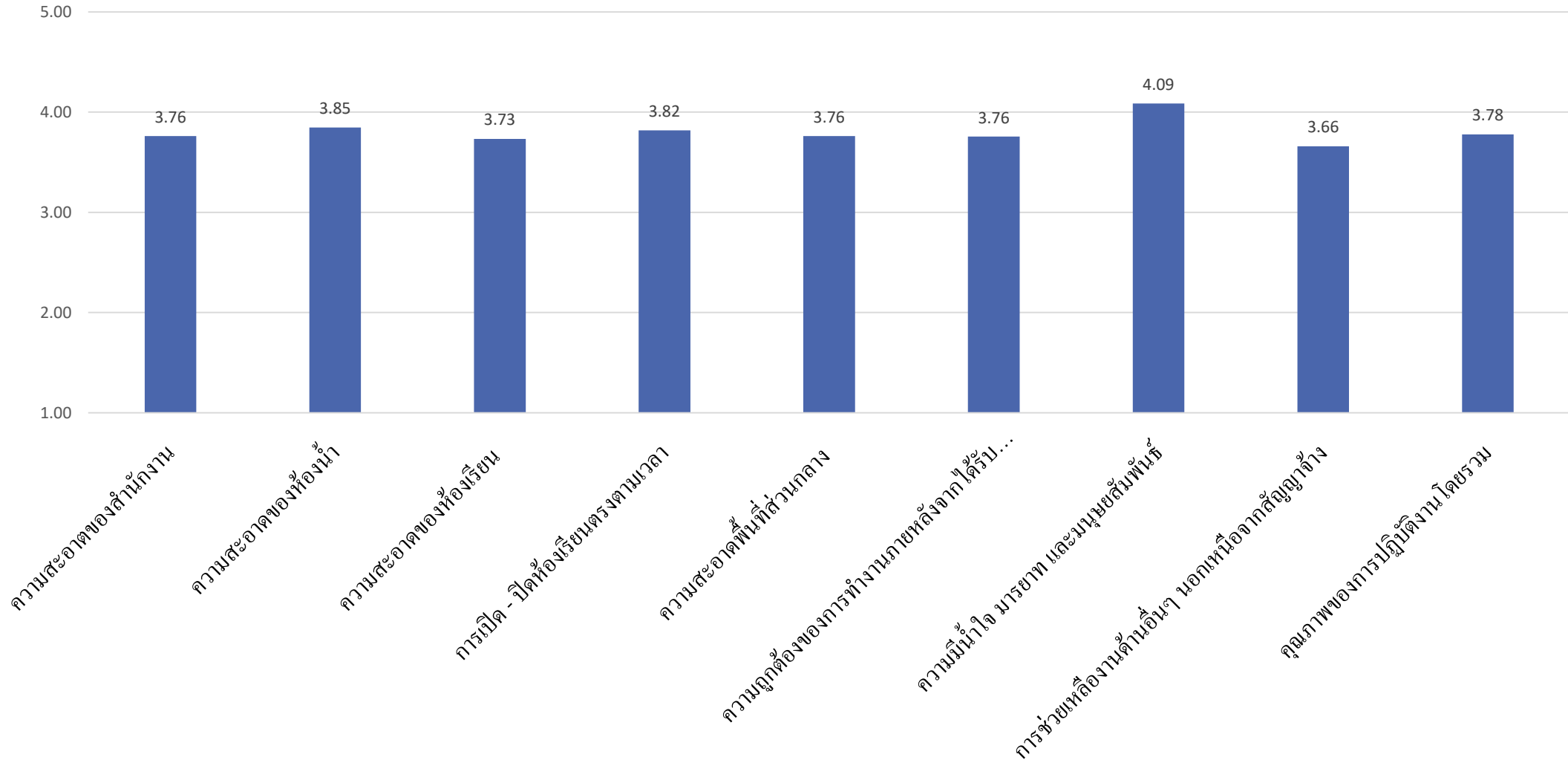
ระดับความพึงพอใจการใช้บริการเจ้าหน้าที่รักษาความปลอดภัย บริษัท รักษาความปลอดภัย เอเชีย คลีนนิ่ง เซอร์วิส จำกัด



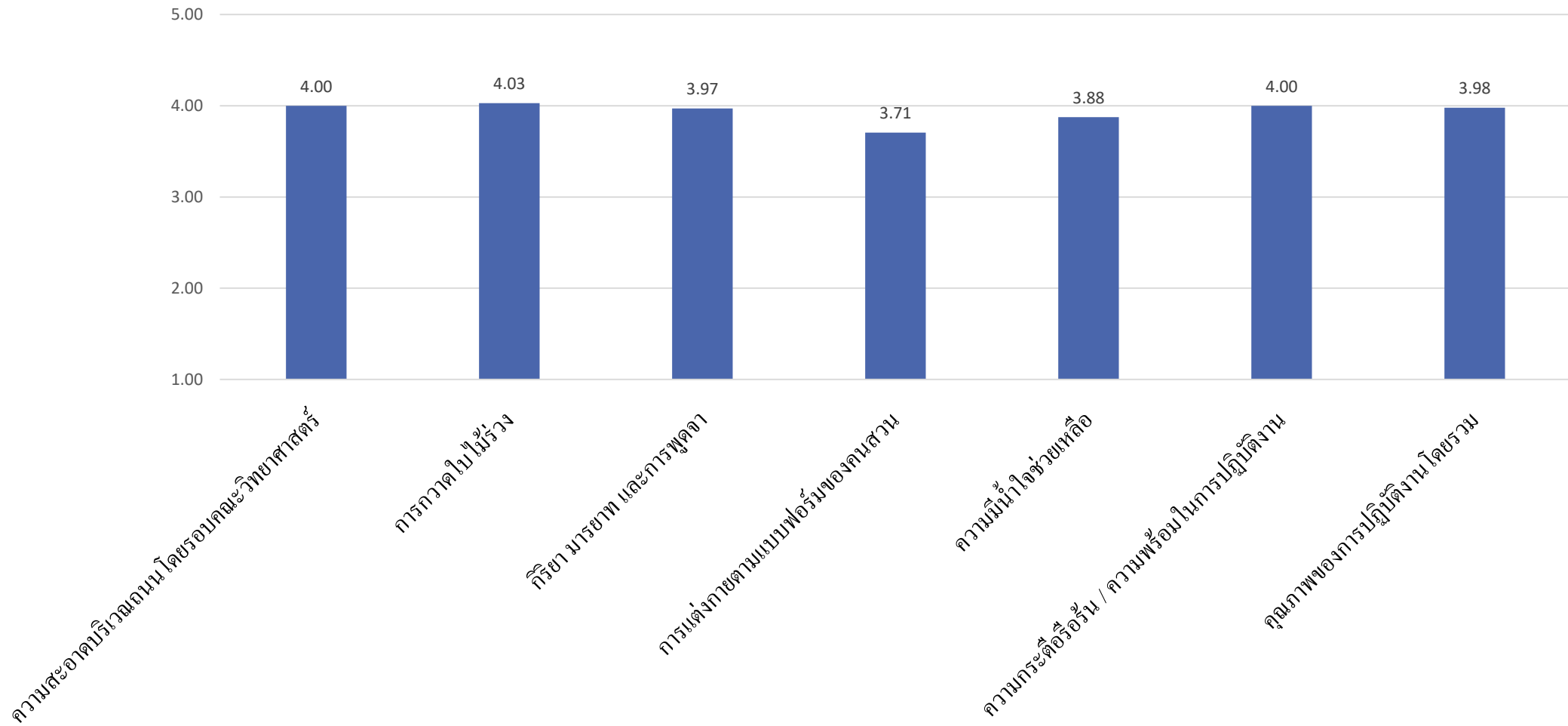
Mahidol University
Faculty of Science



ระดับความพึงพอใจการใช้บริการพนักงานทำความสะอาด (PCS)



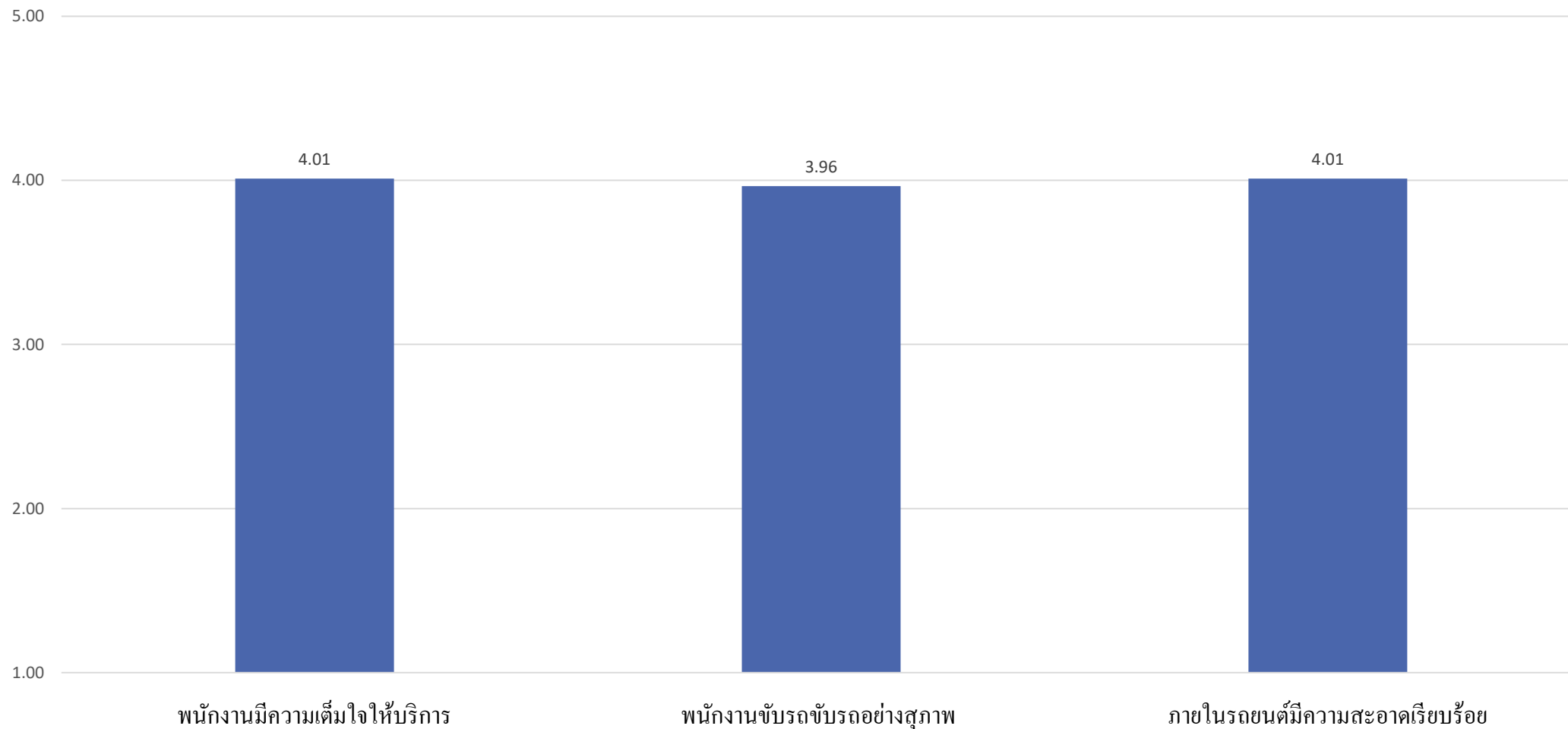
ระดับความพึงพอใจการใช้บริการคนสวน



ระดับความพึงพอใจการใช้บริการพนักงานขับรถส่วนกลาง คณะวิทยาศาสตร์



Mahidol University
Faculty of Science



**ผลสำรวจความพึงพอใจ
ประกันสุขภาพกลุ่มและอุบัติเหตุ 2565**

สถานะประกันสุขภาพกลุ่มและอุบัติเหตุ ปี 2565

ข้อมูลทั่วไป

- จำนวนผู้ทำประกันทั้งหมด 623 ราย

แผน 1	แผน 2	แผน 3
395	78	150

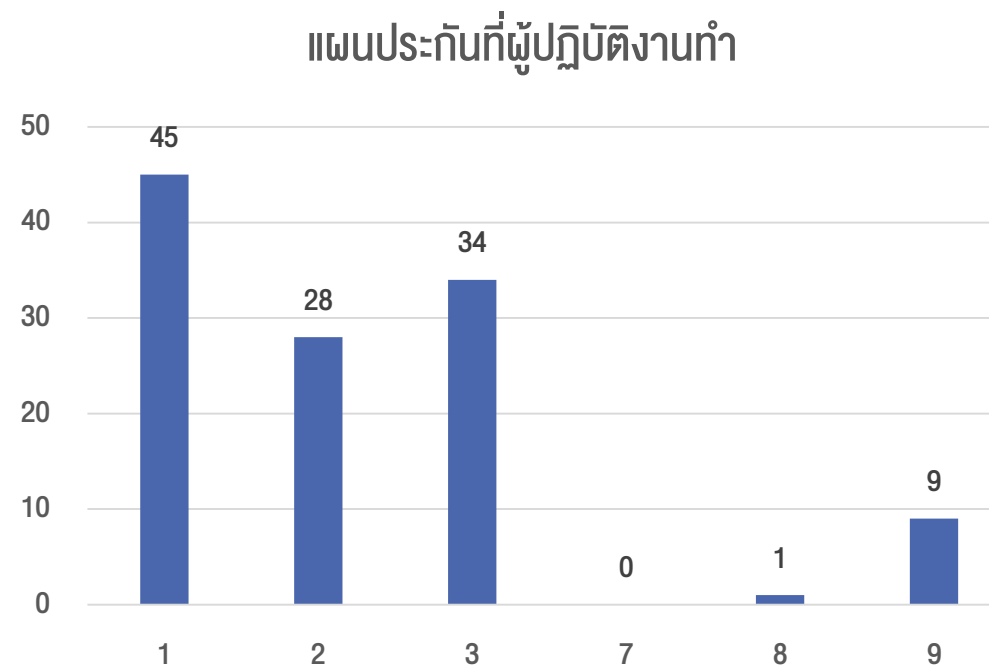
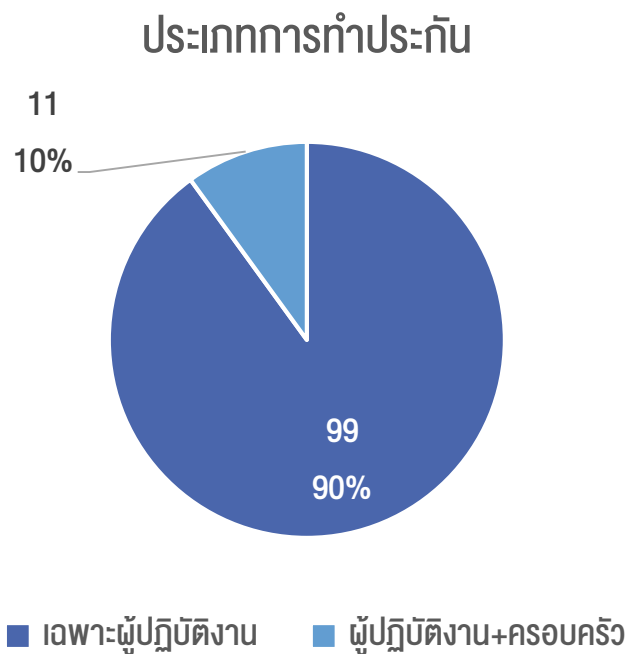
- ทุนประกัน: 1,529,412.00 บาท
- เบิกจ่ายไปแล้ว 1,305,513.63 บาท (85.36%)

IPD	แผน 1	แผน 2	แผน 3
จำนวนผู้เบิก	5	1	9
จำนวนครั้งที่เบิก	5	1	9
ค่าใช้จ่ายเฉลี่ย/ครั้ง	24,320.50	824.00	43,015.47

OPD	แผน 1	แผน 2	แผน 3
จำนวนผู้เบิก	67	31	70
จำนวนครั้งที่เบิก	179	113	279
ค่าใช้จ่ายเฉลี่ย/ครั้ง	804.00	940.00	1,586.00

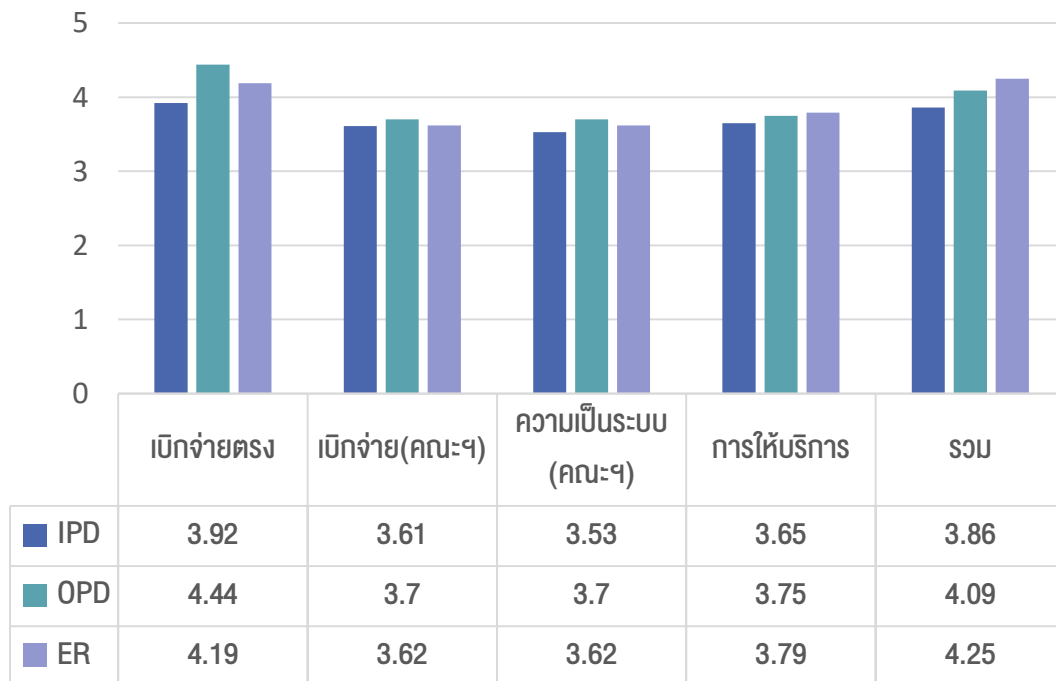
สรุปการสำรวจความพึงพอใจ ประกันสุขภาพกลุ่มและอุบัติเหตุ ประจำปี 2565

จำนวนผู้ตอบแบบสอบถาม: 110 คน คิดเป็นร้อยละ 16.94 ของผู้ปฏิบัติงานที่มีสิทธิ์ตอบแบบสอบถามทั้งหมด



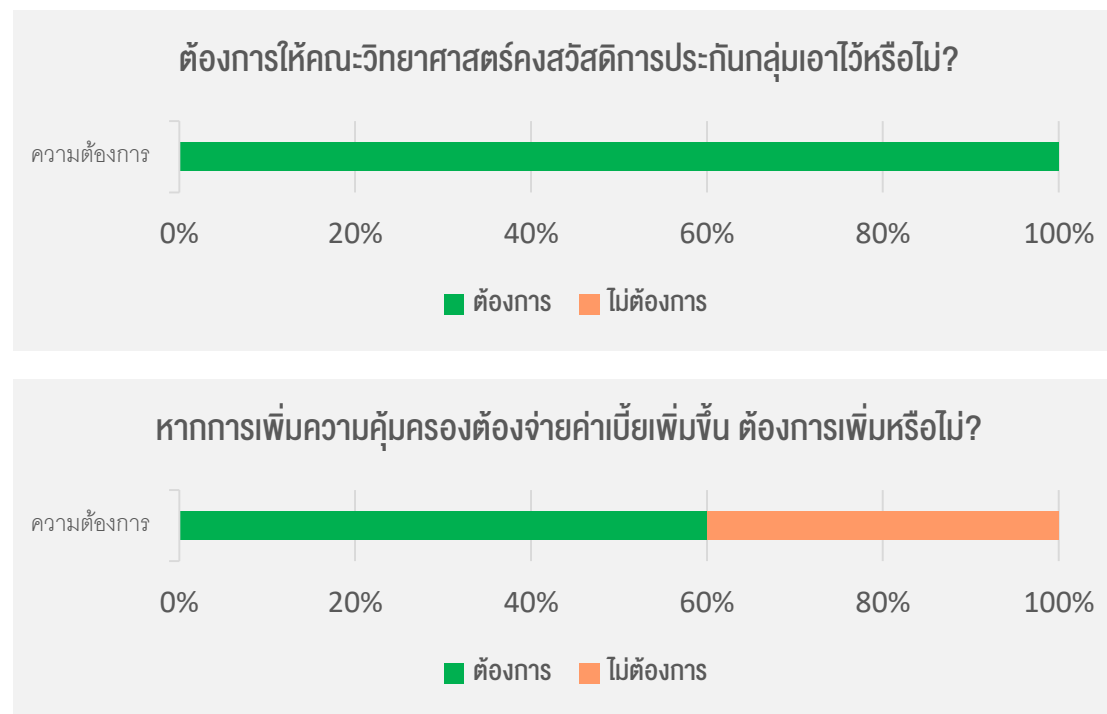
สรุปการสำรวจความพึงพอใจ ประกันสุขภาพกลุ่มและอุบัติเหตุ ประจำปี 2565

ความพึงพอใจโดยรวม



ความพึงพอใจโดยรวมอยู่ในระดับมาก

การสำรวจข้อคิดเห็น



สรุปการสำรวจความพึงพอใจ ประกันสุขภาพกลุ่มและอุบัติเหตุ ประจำปี 2565

ข้อคิดเห็นและข้อเสนอแนะ

- ❖ ต้องการให้ตัวแทนบริษัทติดต่อได้ง่ายกว่านี้ และใส่ใจกว่านี้ (6)
- ❖ เป็นสวัสดิการที่ดี ต้องการให้มีต่อไป (5)
- ❖ ต้องการให้ครอบคลุมและคุ้มครองมากขึ้น (2)
- ❖ ต้องการให้ครอบคลุมบิดามารดา หรือ ญาติ ด้วย (2)
- ❖ ต้องการให้ลดค่าใช้จ่ายลง
- ❖ ต้องการให้ครอบคลุมแพทย์ทางเลือกและกายภาพบำบัด
- ❖ ต้องการให้คุ้มครอง IPD มากขึ้น และครอบคลุมทันตกรรม
- ❖ ~~ไม่ต้องการให้จำกัดวงเงินเวลาเคลมผ่าน app~~
- ❖ ~~ควรให้เบิกจ่ายตรงที่โรงพยาบาลได้เลย~~

สวัสดิการที่ต้องการเสนอให้คณะวิทยาศาสตร์จัดเพิ่มเติม

- สอนว่ายน้ำ/ สอนเล่นกีฬา/ ฝึกโยคะ (3)
- เพิ่มสวัสดิการให้ครอบคลุมบิดามารดาด้วย (2)
- การสนับสนุนค่าเล่าเรียนบุตร (2)
- การตรวจคัดกรองมะเร็งสำหรับผู้หญิง โรคร้าย ต่างๆ
- ห้องฟิตเนส ควรเปิดรอบเช้าด้วย (เปิด 6.30 หรือ 7.00 น.)
- การช่วยเหลือเมื่อประสบภัยต่างๆ
- เงินกู้ยืมที่ไม่มีดอกเบี้ย
- รถสวัสดิการช่วงเช้า
- เพิ่มวงเงินสวัสดิการของมหาวิทยาลัย และเงินสมทบกองทุนสำรองเลี้ยงชีพ
- ต้องการให้ครอบคลุมแพทย์แผนทางเลือก กายภาพบำบัด
- ต้องการให้ครอบคลุมทันตกรรมด้วย
- ทำประกันให้นักศึกษา
- โรงยิมฟรี