



มหาวิทยาลัยมหิดล

คณะวิทยาศาสตร์

E - Service

คณะวิทยาศาสตร์ มหาวิทยาลัยมหิดล

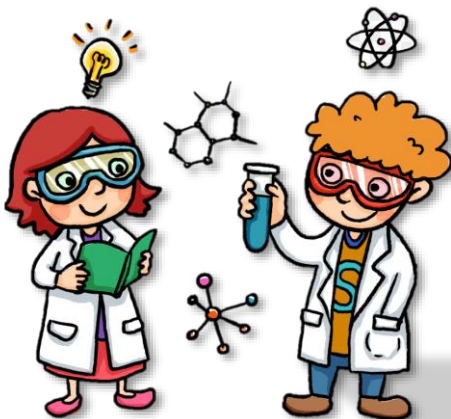
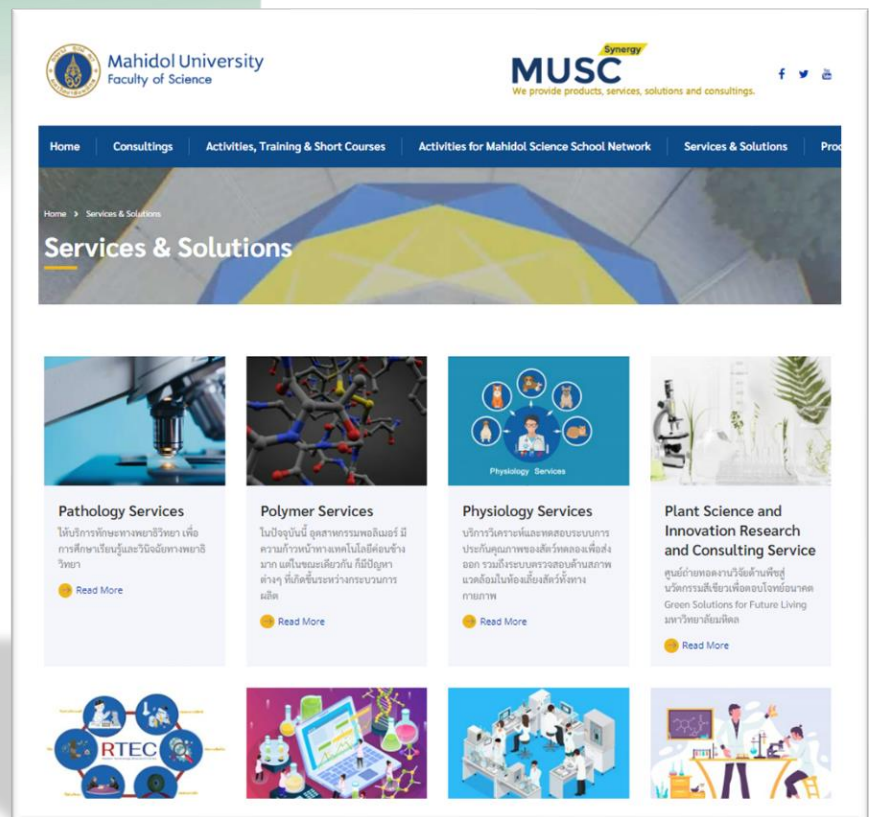
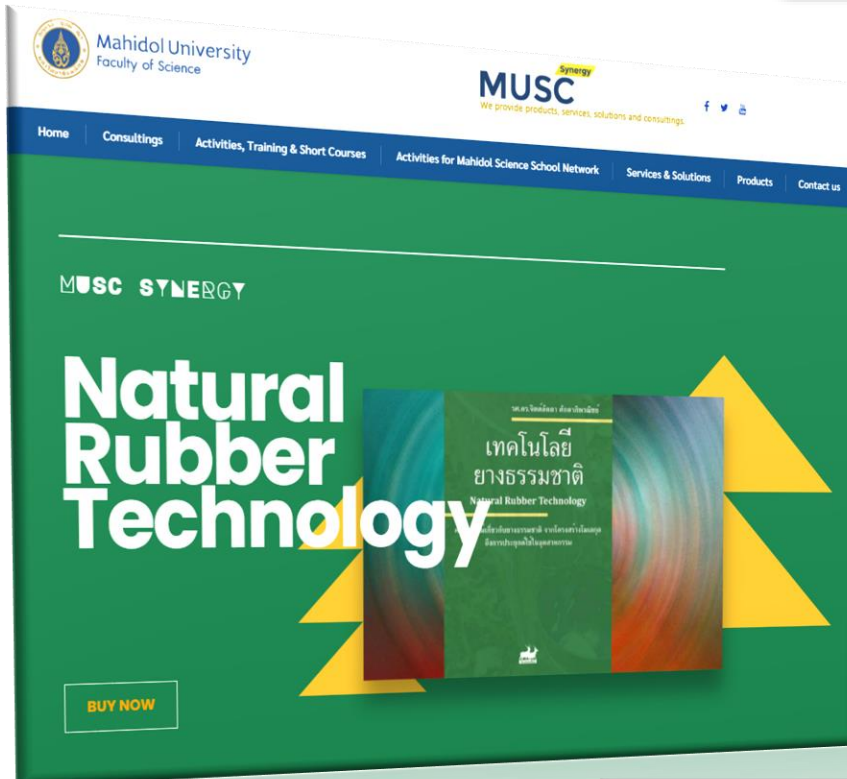
จัดทำโดย งานพันธกิจพิเศษ สำนักงานคณบดี



มหาวิทยาลัยมหิดล
คณะวิทยาศาสตร์

E - Service

MUSCSynergy



MUSCSynergy

คณะวิทยาศาสตร์ สนับสนุนนักวิจัย ให้ทำบริการวิชาการเพื่อส่งต่อองค์ความรู้สู่สังคม เป็นการให้บริการวิชาการเชิงพาณิชย์ โดยสร้างช่องทางการนำเสนอผลิตภัณฑ์และเป็นช่องทางเชื่อมต่อระหว่างนักวิจัยกับผู้ว่าจ้างที่สนใจพัฒนาผลิตภัณฑ์ หรือกระบวนการผลิตโดยใช้องค์ความรู้ด้านวิทยาศาสตร์นำทาง <https://science.mahidol.ac.th/muscsynergy/>



บริการ
รับทำวิจัย

คณะวิทยาศาสตร์ ได้รับความไว้วางใจจากหลายหน่วยงาน ทั้งภาครัฐ ภาคเอกชน (ในประเทศ) และภาคเอกชน (ต่างประเทศ) ให้ทำวิจัยเพื่อหาคำตอบในพัฒนาผลิตภัณฑ์ โดยใช้องค์ความรู้ทางวิทยาศาสตร์จากนักวิจัยชั้นแนวหน้า

ภาคเอกชน (ต่างประเทศ)



ภาครัฐ



MUSCSynergy



การให้บริการวิชาการโดยนักวิจัยหรือหน่วยให้บริการนำองค์ความรู้ และความเชี่ยวชาญด้านวิทยาศาสตร์มาใช้ในการวิเคราะห์ ทดสอบ กระบวนการ และ / หรือ ผลิตภัณฑ์

EM3D group
We provide electrical and electromagnetic surveys to explore the Earth. Our services are all in one.

EM3D group
We survey for better life.

We provide electrical and electromagnetic surveys to explore the Earth. Our services are all in one. The flexibility, depth explains which technology best fit the project. EM3D group provides services for geophysical surveys, data acquisition, data processing and interpretation, all in one package with modern instruments, and advanced technology. 3-D and 5-D resistivity models are based with geology of the subsurface from interpretation regarding the site of the exploration.

Currently we have Magnetotelluric (MT) survey, Transient electromagnetic (TEM) survey, and the Direct Current Resistivity (DCR) survey for structural resistivity imaging (SR), Groundwater Resistivity Tomography (GRT) survey.

Most of our work are published in well known scientific journals. This has guaranteed scientifically correct and international standard.

Contact info:
Dr. Pawan Aravindanil
Phone : 081 85 888 5117
E-mail : pawan@em3dgroup.com

Analysis in biotechnology services
โครงการให้บริการวิเคราะห์ทางเทคโนโลยีชีวภาพ

Analysis in biotechnology services

บริการวิเคราะห์ทางเทคโนโลยีชีวภาพ

โครงการให้บริการวิเคราะห์ทางเทคโนโลยีชีวภาพ

โครงการให้บริการวิเคราะห์ทางเทคโนโลยีชีวภาพ (Biotechnology Analysis Services) เป็นบริการที่มุ่งเน้นการวิเคราะห์ตัวอย่างทางชีวภาพ เช่น แบคทีเรีย, เชื้อรา, และเซลล์สัตว์ เพื่อระบุสายพันธุ์และศึกษาคุณสมบัติทางพันธุกรรมของสิ่งมีชีวิตเหล่านี้

ตัวอย่างหัวข้อการบริการวิเคราะห์

- Protein analysis
- Genetic analysis
- Cell culture and optimization

Contact :
พ.ศ. 2561 2562
Assoc. Prof. Jirapat Lertman, Ph.D.
Phone : 02 201 5301
Email : jirapat.lertman@mahidol.ac.th

บริการทางวิชาการและทดสอบเกี่ยวกับพอลิเมอร์

บริการทางวิชาการและทดสอบเกี่ยวกับพอลิเมอร์ (Polymer Academic and Testing Services) มุ่งเน้นการให้บริการทางวิชาการและทดสอบตัวอย่างพอลิเมอร์เพื่อศึกษาคุณสมบัติทางเคมีและกายภาพของวัสดุ

บริการของเรา

โครงการผลิตและวิเคราะห์วัสดุพลังงานและวัสดุระบายความร้อน
(Production and characterization of energy materials and cooling film)

โครงการผลิตและวิเคราะห์วัสดุพลังงานและวัสดุระบายความร้อน

โครงการผลิตและวิเคราะห์วัสดุพลังงานและวัสดุระบายความร้อน (Energy and Cooling Materials) มุ่งเน้นการวิจัยและพัฒนาวัสดุใหม่ ๆ สำหรับใช้ในอุตสาหกรรมพลังงานและสิ่งแวดล้อม

โครงการให้บริการ

โครงการให้บริการ (Service) มุ่งเน้นการให้บริการทางวิชาการและทดสอบตัวอย่างวัสดุเพื่อศึกษาคุณสมบัติทางเคมีและกายภาพของวัสดุ

ติดต่อ :
Assoc. Prof. Dr. Pongkum Kongsomboon, Ph.D.
Phone : 089 247 2221
Email : pongkum.kong@mahidol.ac.th

โครงการตรวจสอบระบบการประกันคุณภาพ

Physiology Services

บริการตรวจสอบระบบการประกันคุณภาพ (Quality Assurance) และบริการด้านสรีรวิทยา (Physiology Services) เพื่อประเมินประสิทธิภาพของระบบและสุขภาพของสัตว์ทดลอง

1. ตรวจสอบและทดสอบระบบการประกันคุณภาพของสัตว์ทดลองและเจ้าหน้าที่

โครงการทดสอบประสิทธิภาพของยาหรือผลิตภัณฑ์ที่อยู่ในระหว่างการพัฒนาในโมเดลสัตว์ทดลอง
(Animal models for efficacy assessment of drugs or products in development)

Pharmacology Services

สัตวบำบัด

บริการทางวิชาการที่ทักษะทางพยาธิวิทยา
(Academic services of Pathological skills)

บริการทางวิชาการที่ทักษะทางพยาธิวิทยา
(Academic services of Pathology)

ให้บริการทางวิชาการที่ทักษะทางพยาธิวิทยา (Academic services of Pathology) มุ่งเน้นการให้บริการทางวิชาการและทดสอบตัวอย่างพยาธิวิทยาเพื่อศึกษาพยาธิสภาพของเนื้อเยื่อ

ติดต่อ : <http://www.mahidolrubber.org/tyre.html>

RTEC Rubber Services and Solutions

ทดสอบยางล้อ <http://www.mahidolrubber.org/tyre.html>

IMB Lab
Industrial Microbiology & Biotechnology (IMB) Laboratory.

Location: RUC SC1 Bldg, Sakon Nakhon Campus, Faculty of Science, Mahidol University.

Contact: Assoc. Prof. Theerapong Pongkum, Tel: 081-088-279-1037 | E-mail: theerapong.pong@mahidol.ac.th

Isolation & characterization of bacteria in biological sample

โครงการทดสอบประสิทธิภาพของยาหรือผลิตภัณฑ์ที่อยู่ในระหว่างการพัฒนาในโมเดลสัตว์ทดลอง
(Animal models for efficacy assessment of drugs or products in development)

บริการทดสอบประสิทธิภาพของยาหรือผลิตภัณฑ์ที่อยู่ในระหว่างการพัฒนาในโมเดลสัตว์ทดลอง

บริการทดสอบประสิทธิภาพของยาหรือผลิตภัณฑ์ที่อยู่ในระหว่างการพัฒนาในโมเดลสัตว์ทดลอง (Animal models for efficacy assessment of drugs or products in development) มุ่งเน้นการให้บริการทางวิชาการและทดสอบตัวอย่างยาหรือผลิตภัณฑ์เพื่อศึกษาประสิทธิภาพของยาหรือผลิตภัณฑ์ในสัตว์ทดลอง

The capabilities of nuclear imaging system in small animals

Our expertise includes isolation of bacteria from biological samples (e.g. food, soil, wastewater, biofilm). Pure culture of each isolate can be...



มหาวิทยาลัยมหิดล

คณะวิทยาศาสตร์

จัดทำโดย งานพันธกิจพิเศษ สำนักงานคณบดี