



มหาวิทยาลัยมหิดล  
คณะวิทยาศาสตร์



# ข้อมูลเชิงสถิติการให้บริการ ประจำปีงบประมาณ 2565 (รอบ 6 เดือน)

คณะวิทยาศาสตร์ มหาวิทยาลัยมหิดล

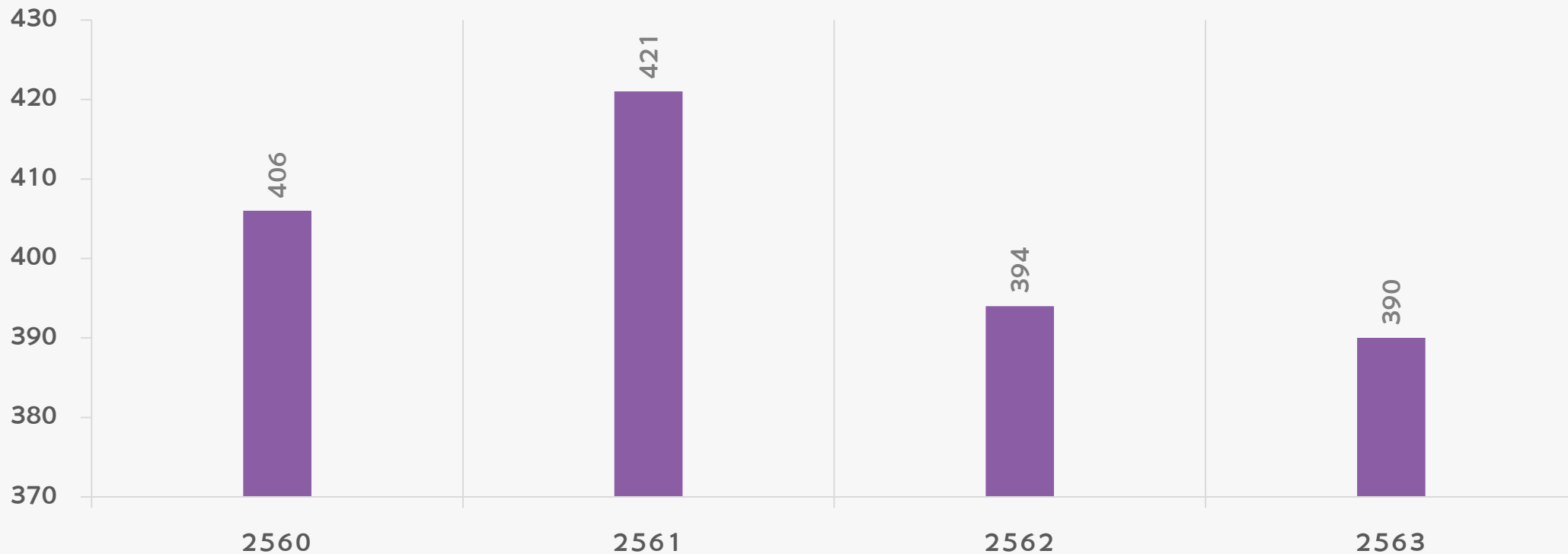
---

รวบรวมข้อมูลโดย คณะกรรมการดำเนินงานคณะวิทยาศาสตร์องค์กรแห่งคุณธรรมและความโปร่งใส



# สถิติการให้บริการ ด้านการศึกษา

สรุปจำนวนนักศึกษาทุนโครงการพิเศษ ระดับปริญญาตรี ปีการศึกษา 2560-2563



ข้อมูลจากงานการศึกษา ณ วันที่ 21 เมษายน 2565



# สถิติการให้บริการ ด้านการศึกษา

สรุปจำนวนรับเข้าศึกษาต่อระดับปริญญาตรี หลักสูตรวิทยา  
ศาสตรบัณฑิต (หลักสูตรไทย) ย้อนหลัง 3 ปี

ชื่อโครงการ	ปีการศึกษา 2562	ปีการศึกษา 2563	ปีการศึกษา 2564
ความสามารถพิเศษทางวิชาการ 6 สาขาวิชา	234	174	268
ทุน พสวท. โรงเรียนสามเสนวิทยาลัย	4	4	2
ทุน พสวท.	3	8	13
สอวน. / วมว.	0	0	27
โรงเรียนเครือข่าย	0	0	15
โรงเรียนมหิดลวิทยานุสรณ์และจุฬารกรณ์	5	12	44
วท.บ. สาขาวิชาคณิตศาสตร์	14	7	38
วท.บ. สาขาวิชาฟิสิกส์	8	12	17
วท.บ. สาขาวิชาเคมี	15	22	36
วท.บ. สาขาวิชาเทคโนโลยีชีวภาพ	0	0	18
วท.บ. สาขาวิชาเคมี	0	0	19
วท.บ. สาขาวิชาชีววิทยา	0	0	19
รวม	283	239	516

ข้อมูลจากงานการศึกษา ณ วันที่ 21 เมษายน 2565





# สถิติการให้บริการ ด้านการศึกษา

สรุปจำนวนหลักสูตรและสถิติจำนวนนักศึกษา ระดับบัณฑิตศึกษา ปีการศึกษา 2564

## จำนวนหลักสูตร

ปีการศึกษา 2564 (ส.ค.64-พ.ค. 65)	หลักสูตรแพทยศาสตร์	ปริญญาโท	ปริญญาเอก
จำนวน ( หน่วยนับ : หลักสูตร )	3	17	17

## สถิติจำนวนนักศึกษาปัจจุบัน

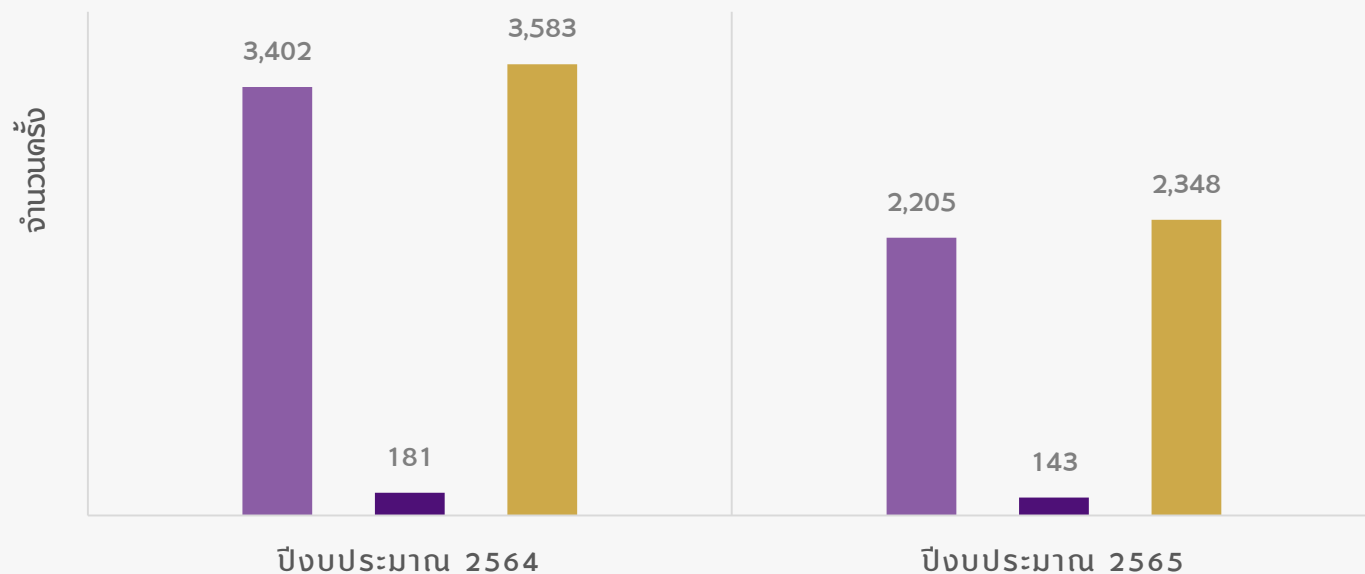
ปีการศึกษา 2564 (ส.ค.64-พ.ค. 65)	หลักสูตรแพทยศาสตร์ (ชั้นปีที่ 1-3)	ปริญญาโท	ปริญญาเอก
จำนวนนักศึกษาหน่วยนับ : คน	ชั้นปีที่ 1 (PI): 111 ชั้นปีที่ 2 (PI): 113 ชั้นปีที่ 3 (PI/RA/PC): 321	ไทย: 325 ต่างชาติ: 33	ไทย: 363 ต่างชาติ: 31

ข้อมูลจากงานแพทยศาสตร์และบัณฑิตศึกษา ณ วันที่ 21 เมษายน 2565

# สถิติการให้บริการ ด้านการวิจัย

## สถิติการให้บริการของหน่วยเครื่องมือกลาง สังกัดงานวิจัย

■ ผู้รับบริการเป็นบุคคลภายในคณะ ■ ผู้รับบริการเป็นบุคคลภายนอกคณะ ■ จำนวนรวม

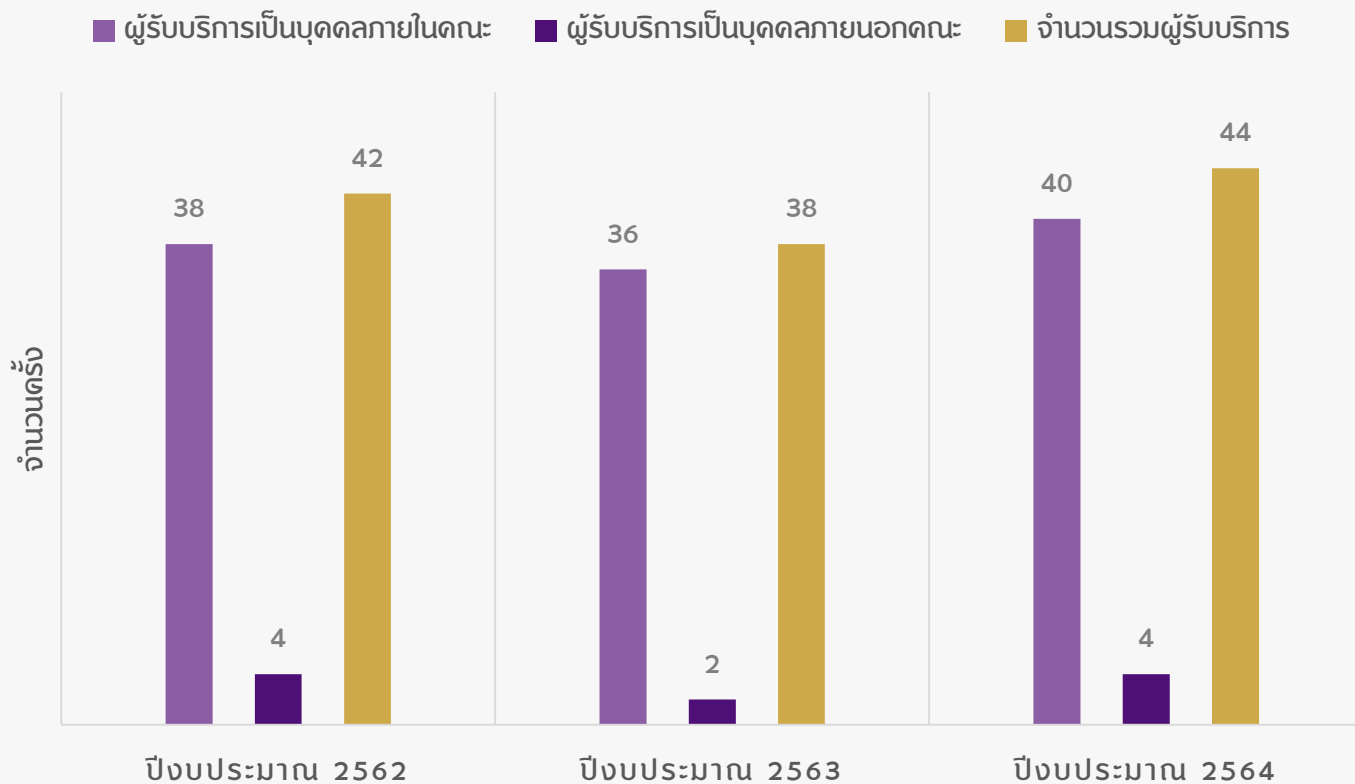


ผู้รับบริการ (จำนวนครั้ง)	ปีงบประมาณ 2564	ปีงบประมาณ 2565
ผู้รับบริการเป็นบุคคลภายในคณะ	3,402	2,205
ผู้รับบริการเป็นบุคคลภายนอกคณะ	181	143
จำนวนรวม	3,583	2,348

ข้อมูลจากงานวิจัย ณ วันที่ 21 เมษายน 2565

# สถิติการให้บริการ ด้านการวิจัย

## สถิติการให้บริการของหน่วยสัตว์ทดลอง สังกัดงานวิจัย

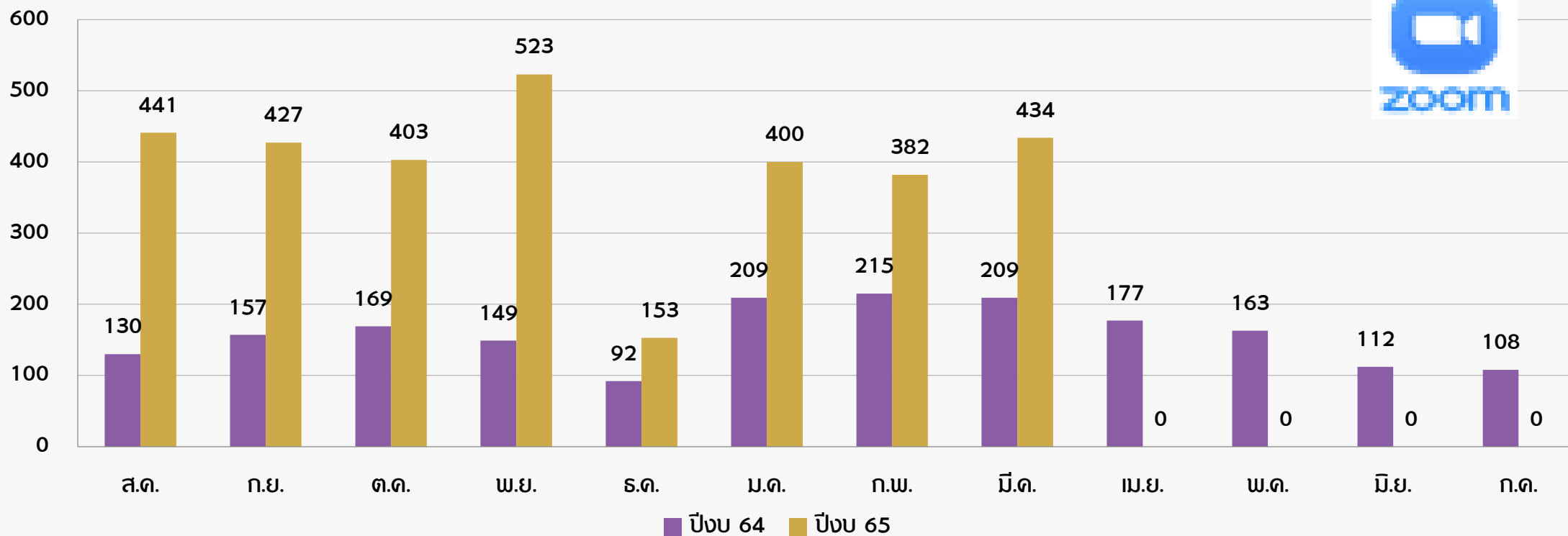


ประเภทผู้รับบริการ	ปีงบประมาณ 2562	ปีงบประมาณ 2563	ปีงบประมาณ 2564
ผู้รับบริการเป็นบุคคลภายในคณะ	38	36	40
ผู้รับบริการเป็นบุคคลภายนอกคณะ	4	2	4
จำนวนรวมผู้รับบริการ	42	38	44

ข้อมูลจากงานวิจัย ณ วันที่ 21 เมษายน 2565

# สถิติการให้บริการ ด้านสนับสนุน

## สถิติการใช้บริการ Zoom Meeting

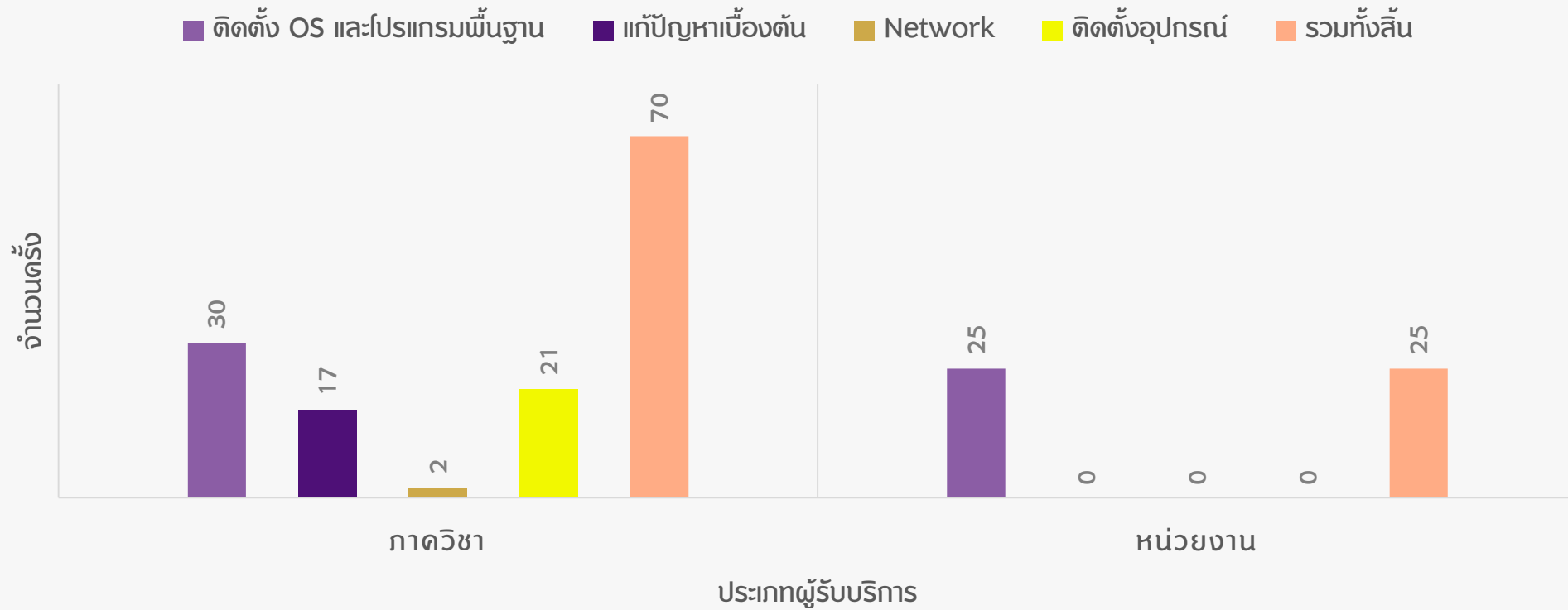


ที่มา : zoom.us/account ตั้งแต่ 30 กรกฎาคม 2563 – 31 มีนาคม 2565



# สถิติการให้บริการ ด้านสนับสนุน

สถิติการให้บริการคอมพิวเตอร์และการสื่อสาร หน่วยคอมพิวเตอร์ (วิทยาท) ปีงบประมาณ 2564

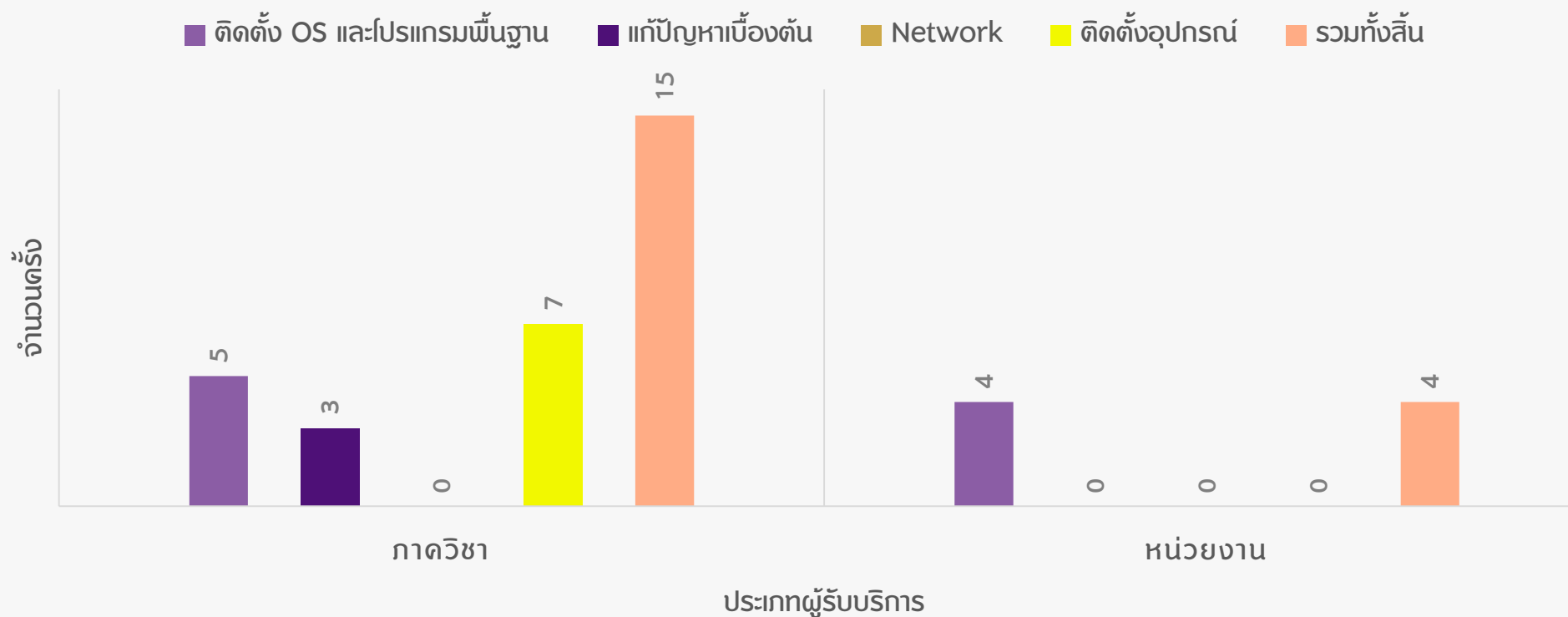


ที่มา : <https://science.mahidol.ac.th/sosd/statistics/> ตุลาคม 2563 – มีนาคม 2565



# สถิติการให้บริการ ด้านสนับสนุน

สถิติการให้บริการคอมพิวเตอร์และการสื่อสาร หน่วยคอมพิวเตอร์ (ตึกสาขา) ปีงบประมาณ 2564



ที่มา : <https://science.mahidol.ac.th/sosd/statistics/> ตุลาคม 2563 – มีนาคม 2565

# สถิติการให้บริการ ด้านสนับสนุน

สถิติการให้บริการคอมพิวเตอร์และการสื่อสาร หน่วยสารสนเทศฯ ปงบประมาณ 2564

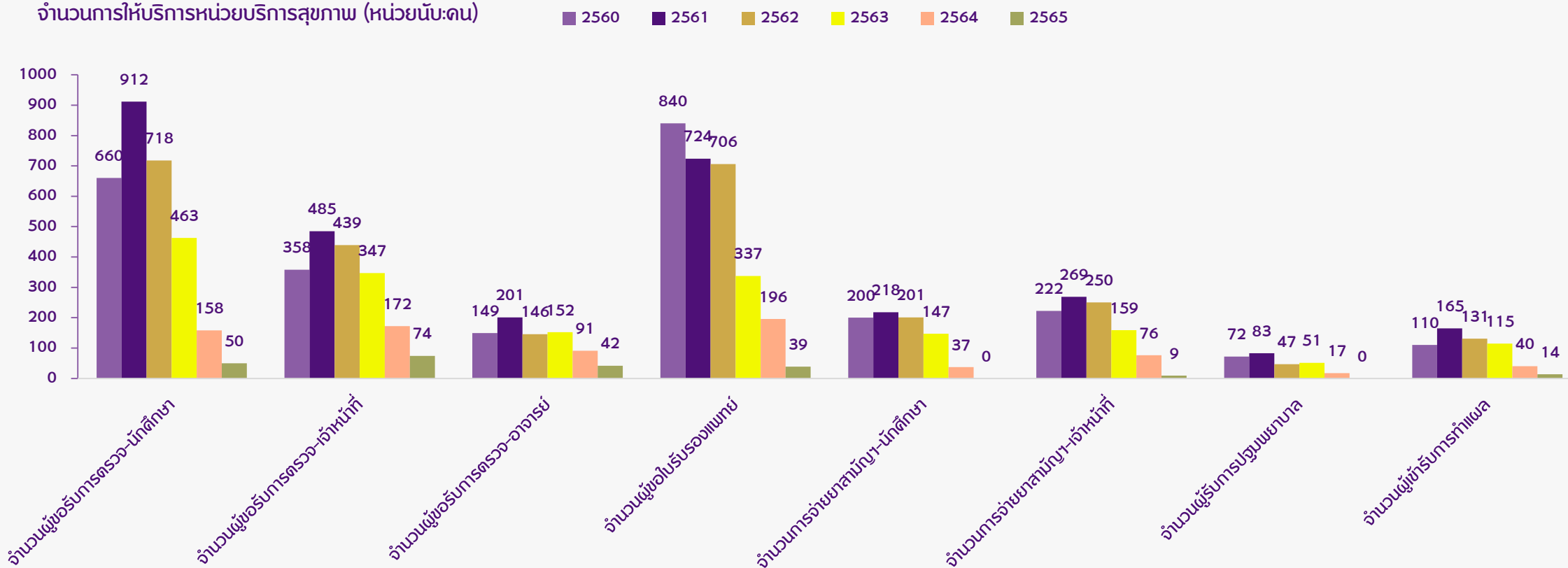


ที่มา : <https://science.mahidol.ac.th/sosd/statistics/> ตุลาคม 2563 – มีนาคม 2565

# สถิติการให้บริการ ด้านสนับสนุน

สถิติการให้บริการของหน่วยบริการสุขภาพ สังกัดงานแพทยศาสตร์และบัณฑิตศึกษา (ปีงบประมาณ 2560 – 2565)

จำนวนการให้บริการหน่วยบริการสุขภาพ (หน่วยนับ:คน)



ที่มา : งานแพทยศาสตร์และบัณฑิตศึกษา