



คู่มือ  
การตั้งค่า Security Camera  
สำหรับการสอบออนไลน์จากสถานที่พักในสถานการณการแพรระบาด  
ของ COVID-19



จัดทำโดย  
งานพัฒนาระบบและเทคโนโลยี  
คณะวิทยาศาสตร์ มหาวิทยาลัยมหิดล



## สิ่งที่นักศึกษาได้รับ

ของในกล่องประกอบไปด้วย

1. กล้อง Security Camera
2. คู่มือ
3. สายชาร์จ micro USB
4. อุปกรณ์เสริมสำหรับติดตั้ง



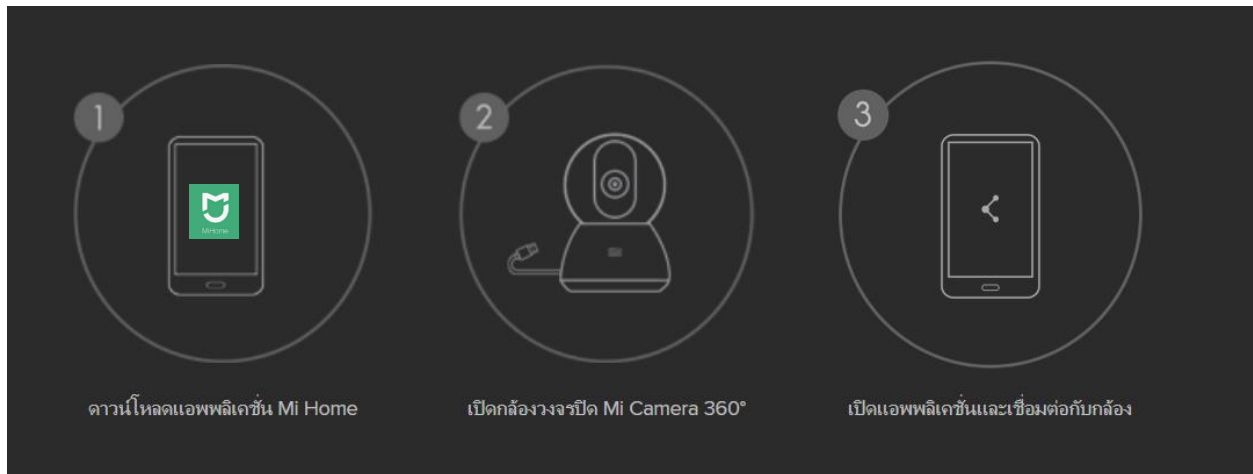
## สิ่งที่นักศึกษาต้องเตรียม



1. Application Mi Home
2. กล้อง Security Camera ซึ่งในกล่อง ไม่มี USB Power Adapter มาให้ กรุณาเตรียมด้วยนะคะ
3. สัญญาณ Wifi สามารถใช้งานจาก Internet บ้าน หรือ Share Hotspot จาก Smart phone  
**\*\*กล้องรองรับคลื่นความถี่ 2.4GHz เท่านั้น ไม่รองรับ 5.0 GHz**
4. Mi Account ทั้งของนักศึกษา (หรือ Sign in ช่องทางอื่น) และ ผู้สังเกตการณ์จากบัณฑิตวิทยาลัย



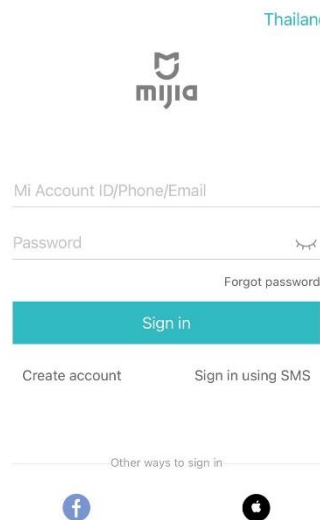
## เริ่มต้นการติดตั้งใช้งาน



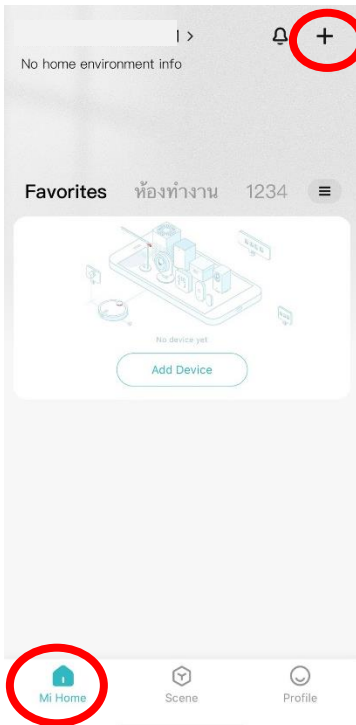
1. เข้าไปดาวน์โหลดแอป Mi home รองรับทั้ง iOS และ Android
2. นำกล้องไปวางยังจุดที่สามารถมองเห็นพื้นที่ภายในห้องอย่างชัดเจนและบริเวณนั้นควรอยู่ใกล้จุดปลั๊กไฟเพื่อเสียบไฟเข้ากับกล้อง
3. ทำการเชื่อมต่อกับกล้องเข้ากับแอป Mi Home สามารถปรับมุมมองกล้องโดยดูภาพจากแอป Mi Home

## การเชื่อมต่อและการใช้งาน

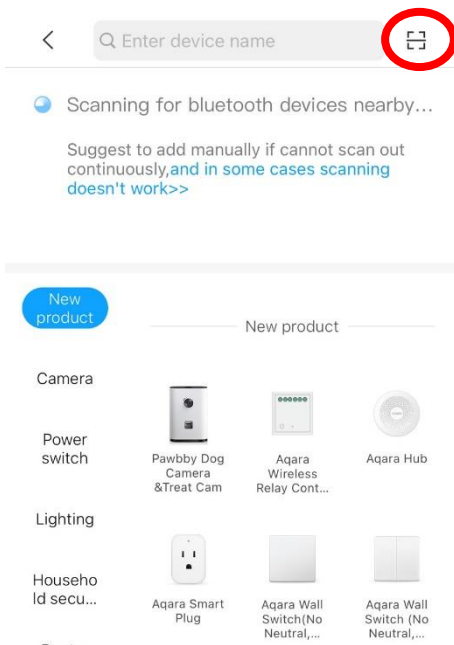
1. กรณีที่นักศึกษาไม่เคยมี Account ของ Mi Account มาก่อนให้ทำการสมัครให้เรียบร้อยหรือเลือกใช้ Sign in อื่นตามต้องการ เช่น Facebook



2. หลังจาก Sign in เป็นที่เรียบร้อย ที่หน้า Mi Home เลือกที่สัญลักษณ์ + มุมขวาบนเพื่อ Add Device

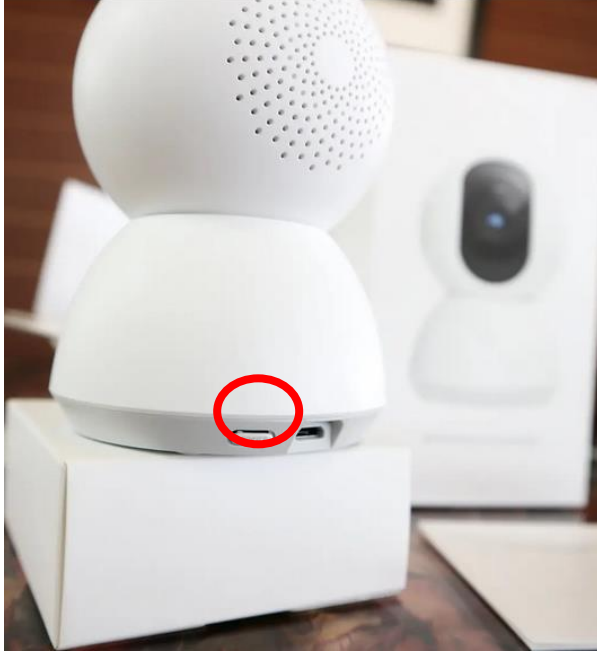


3. จากนั้น เลือกตัว Scan ขวามือบน เพื่อทำการ scan qr code ด้านหลังกล้อง





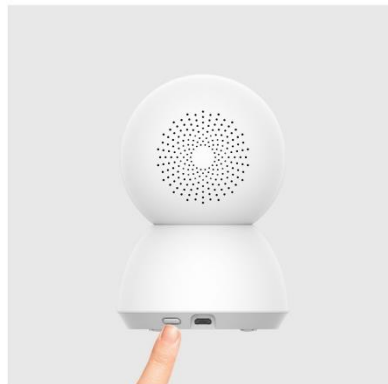
- ทำตามคำแนะนำ ให้กดปุ่ม Reset ที่หลังกล้องค้างไว้ อย่างน้อย 3 วินาที จนกว่ากล้องจะมีเสียงร้อง และมีไฟส้มกระพริบ และรอจนกว่ากล้องจะหมุนเสร็จ จากนั้นกดปุ่ม Next บน Mi Home แอป



Plug device in and follow manual to operate

#### Mi Home Security Camera 360° 1080p

Hold the reset button for about 3s until the notification light turns yellow

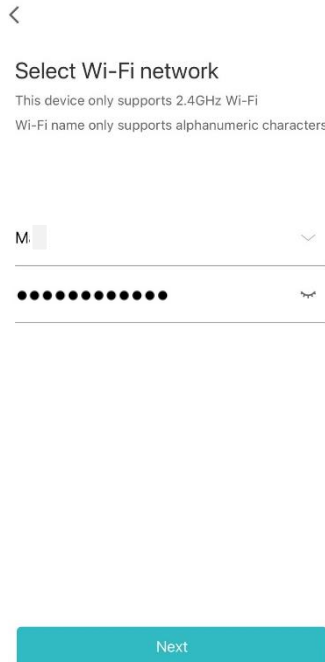


✔ Wait until voice prompt

Next



5. ทำการเชื่อมต่อ WiFi โดยเลือกเครือข่าย WiFi ที่ต้องการ (บ้าน หรือ hotspot) ใส่รหัสแล้วกด Next (รองรับการเชื่อมต่อกับ WiFi 2.4GHz เท่านั้น ไม่รองรับ WiFi 5GHz)

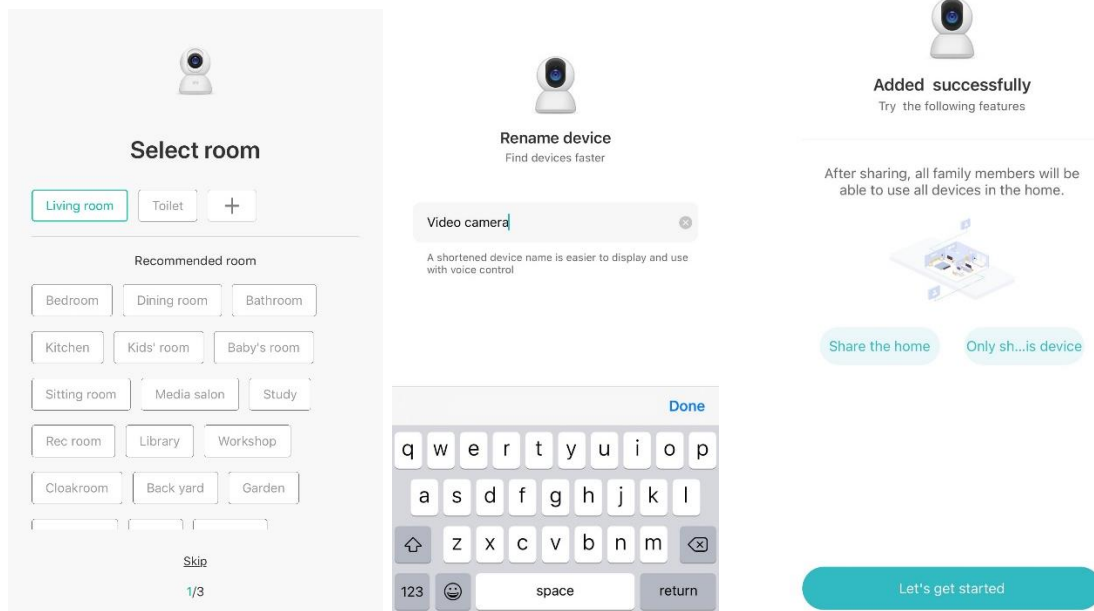


6. จากนั้นหน้าจอจะมีถึอจะมีรูปภาพ QR Code ให้นำไปส่องใกล้ๆ กับตัวเลนส์กล้อง จนได้ยินเสียง "Scanned Successful" เป็นอันเสร็จเรียบร้อย กด Next เพื่อดำเนินการ เชื่อมต่อรอจนครบ 100%

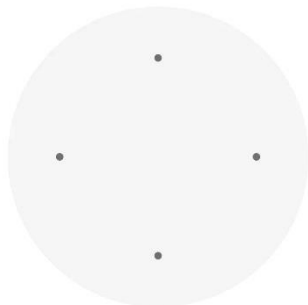




7. ตั้งค่าอีกเล็กน้อย เช่น ห้องที่ใช้งาน ชื่ออุปกรณ์ โดยสามารถ rename ได้ ทั้งนี้อาจจะตั้งเป็นชื่อ หรือรหัสนักศึกษา แล้วแต่ทางบัณฑิตวิทยาลัยกำหนด จากนั้นเริ่มใช้งานได้

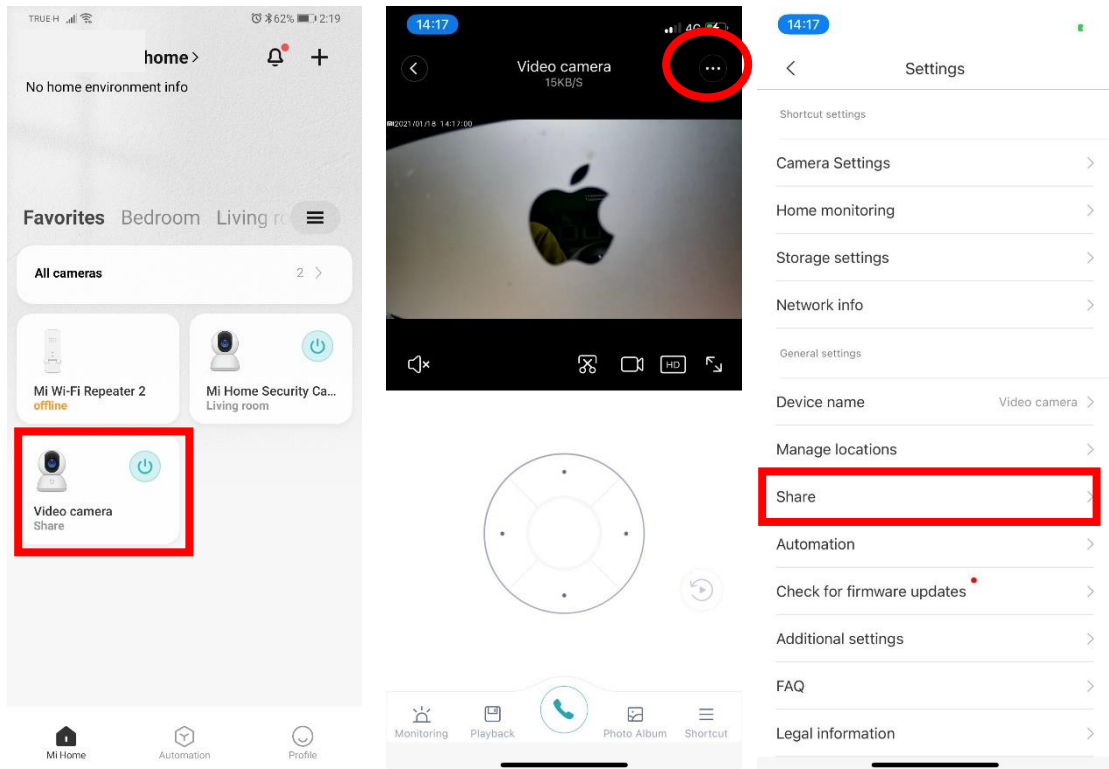


หน้าจอโปรแกรม พร้อมใช้งาน

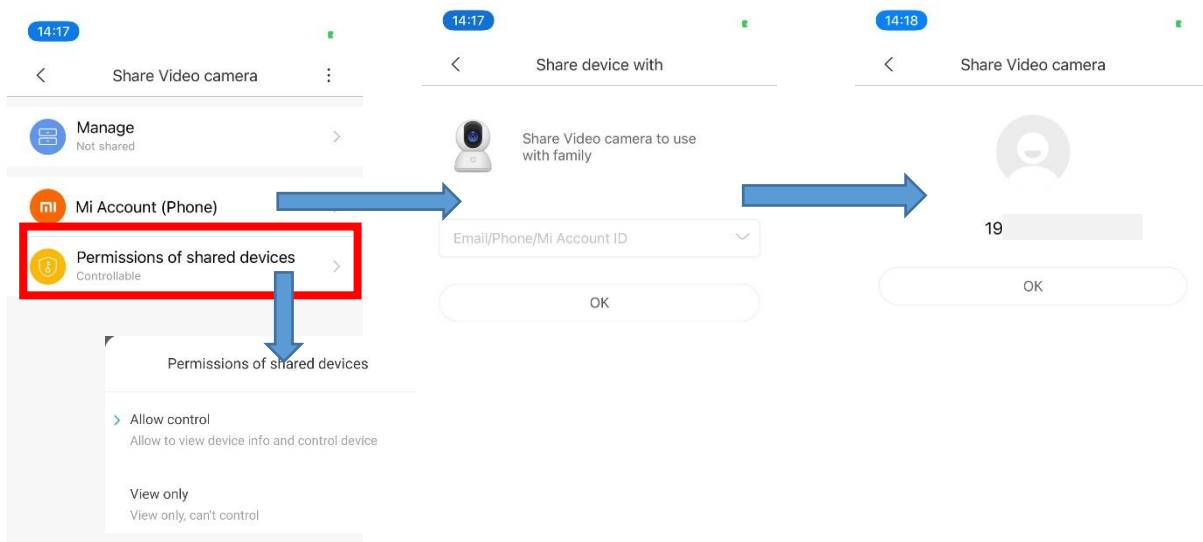


## ขั้นตอนการแชร์การใช้งาน (แชร์ให้ทางบัณฑิตวิทยาลัย)

1. เปิดที่แอป Mi Home จากนั้นเลือกกล้อง เลือก ... ขวามือด้านบน เลือก Share / Share Device



2. ชื่อง Mi Account ต้องเป็น Account ของผู้สังเกตการณ์จากบัณฑิตวิทยาลัย และ ตั้งค่า กำหนด Permission เป็น Controllable / Allow Control เพื่อให้ผู้เข้ามาสังเกตการณ์การสอบขณะที่สอบผ่าน อินเทอร์เน็ต







ในขณะที่สอบ Security camera จะต้องถูกติดตั้งไว้ทางด้านหลังทางด้านขวามือของนักศึกษาทำมุมกับตัวนักศึกษาประมาณ ๒๐ องศา และห่างจากตัวนักศึกษาไม่ต่ำกว่า ๑ เมตร ตั้งอยู่บนโต๊ะหรือขาตั้งที่มีความสูงระดับเดียวกับโต๊ะที่นักศึกษาตั้งเครื่องคอมพิวเตอร์ที่ใช้ในการสอบ เพื่อให้ผู้สังเกตการณ์จะสามารถมองเห็น monitor และ keyboard ของเครื่องคอมพิวเตอร์ที่นักศึกษาใช้สอบได้ (ดังรายละเอียดในรูปภาพ)

