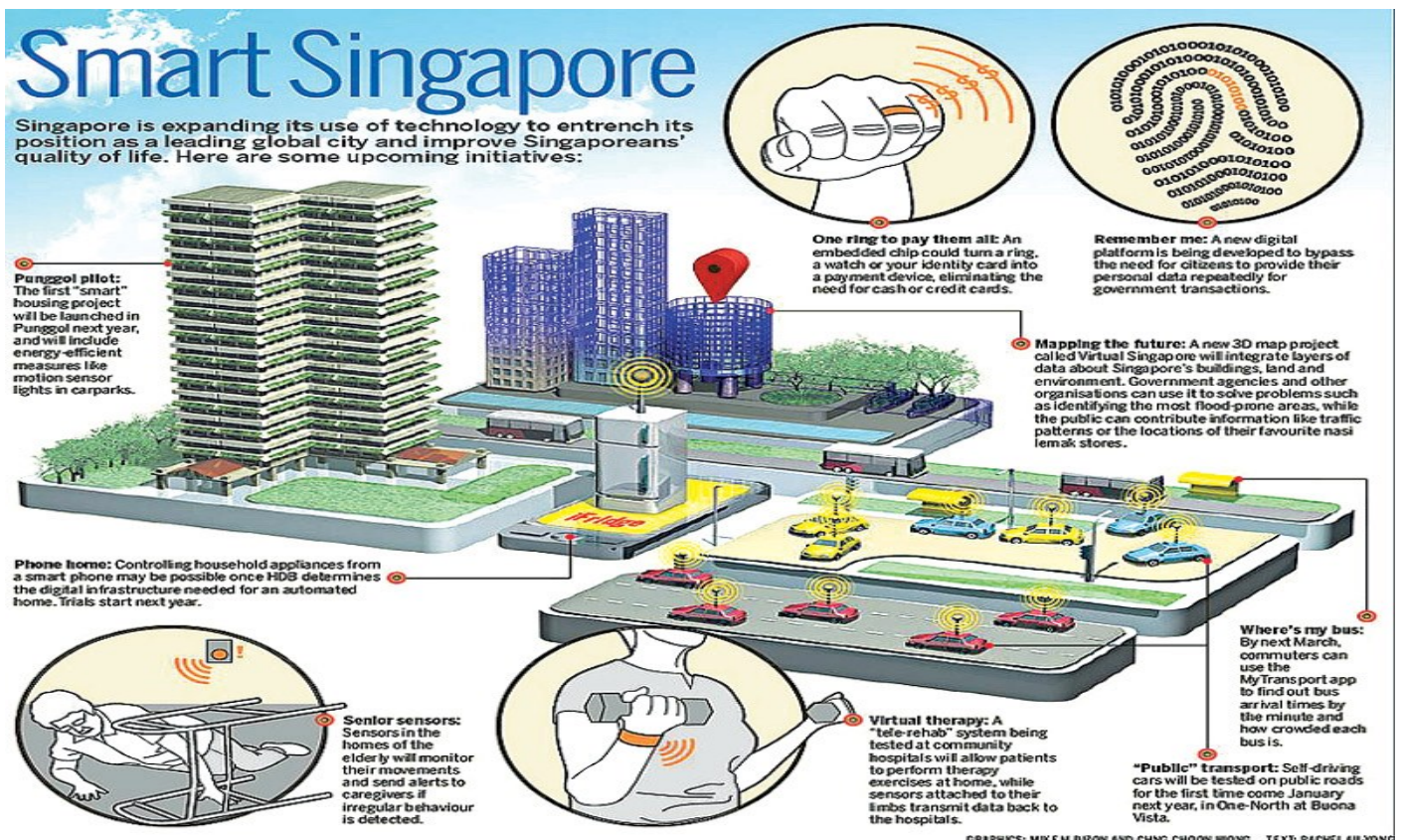




สิงคโปร์โมเดล ถอดบทเรียนสู่ SME ของไทย

"วิสัยทัศน์" ของประเทศเกาะเล็กๆ ที่เป็นเพื่อนบ้านของเรา คือ การก้าวไปเป็นหนึ่งในผู้นำสำคัญของโลก สิงคโปร์กำลังวางยุทธศาสตร์เพื่อนำประเทศและประชาชนของตนไปสู่การเป็นประเทศแรกของโลกที่สามารถประยุกต์เอา "เทคโนโลยี" มาใช้ในการแก้ไขปัญหาสำคัญของชาติ อาทิ ความแออัดของประชากร สังคมสูงอายุ การสาธารณสุขมูลฐาน การศึกษา การคมนาคมขนส่ง ชีตความสามารถในการแข่งขัน ฯลฯ ทั้งนี้ งดงามของยุทธศาสตร์นี้ถูกเรียกว่า "E3A" อันได้แก่ "Everyone, Everything, Everywhere, and All the time" ซึ่งหมายถึง "ทุกคน" จะได้รับ "ทุกอย่าง" ที่ต้องการ ใน "ทุกที่" และ "ทุกเวลา" ...

สำนักงานเพื่อการพัฒนาการสื่อสารสารสนเทศ (IDA) ของสิงคโปร์ ต้องการทำให้ประเทศเกาะเล็กๆ แห่งนี้ กลายเป็น "Smart Nation" แห่งแรกของโลก มีการประกาศแผนและเปิดตัวโครงการ "นำร่อง" กันอย่างเป็นทางการไป เมื่อวันที่ ๒๒ เมษายน ๒๕๕๘ สตีฟ เลียนวาร์ด รองประธาน IDA บอกว่า ปี ๒๐๑๕ นี้ คือปีของการสร้าง "ต้นแบบ" ที่ หลังจากนั้นจะพัฒนาขยายออกไปครอบคลุมทั้งประเทศ ให้สามารถนำ "เทคโนโลยี" มาปรับใช้ในการแก้ปัญหา การคมนาคมขนส่ง, ความแออัดของประชากร, สังคมสูงอายุและการสาธารณสุขมูลฐาน ภายใต้วิสัยทัศน์อสังการที่เรียกว่า "E3A" ประกอบด้วย "Everyone, Everything, Everywhere, All the time" อันหมายถึง "ทุกคน" จะได้รับ "ทุกอย่าง" ที่ต้องการ ซึ่งครอบคลุม "ทุกพื้นที่" อยู่ "ตลอดเวลา" นั่นเอง....





Smart Nation VS Smart SME แนวคิดสร้างชาติยุคดิจิทัล

⇒ **สร้างความคิด สู่อุรกิจและอุตสาหกรรมใหม่** : สิงคโปร์ เป็นเมืองที่ “เฉลียวฉลาด” และมีข้อมูลมากที่สุดเมืองหนึ่งของโลก โดยใช้ศักยภาพของเทคโนโลยี ไอที และข้อมูลในการลงทุน มหาศาลเพื่อสร้าง Platform ให้คนสิงคโปร์เชื่อมโยงถึงกันได้ ไม่ว่าจะบุคคล สังคม หรือรัฐบาล ทว่าสิ่งที่รัฐบาลสิงคโปร์มองไกลกว่านั้นคือ ไม่เพียงแค่การสร้างความสามารถในการแข่งขันระดับประเทศเท่านั้น แต่ต้องรวมถึงความสามารถในการแข่งขันระดับองค์กรธุรกิจด้วย เพราะผู้เล่นที่จะลงสนามแข่งไม่ใช่ประเทศ แต่คือบรรดา “ผู้ประกอบการ” ที่อยู่เบื้องหลังความมั่งคั่งของประเทศ นั่นเอง โดยประเทศที่จะมั่งคั่งได้นั้น ต้องมีความคิดใหม่ๆ ที่จะนำไปสู่การสร้างธุรกิจและอุตสาหกรรมใหม่ (Startup) ที่มีมูลค่าสูง (High value) โดยผู้ประกอบการเหล่านี้ ล้วนเริ่มต้นจากการมีความคิดที่ สร้างสรรค์ มีนวัตกรรม มีมูลค่าเพิ่ม และสามารถทำให้เกิดประโยชน์ในเชิงพาณิชย์ได้ทั้งสิ้น

⇒ **สร้างคน สู่อการสร้างนวัตกรรมใหม่ๆ** : สิงคโปร์ให้ความสำคัญกับการ “สร้างคน” เป็นอย่างมาก อาทิ (๑) การจัดตั้ง ASTAR (Agency for Science, Technology and Research) ขึ้นมา แล้วจัดสรรเงินเพื่อป้อนไปในเรื่อง “คน” อย่างการให้ทุนการศึกษา ส่งเด็กไปเรียนเฉพาะทางปีละนับพันคน (๒) การสร้างงานวิจัยต่างๆ โดยดึงผู้เชี่ยวชาญจากต่างประเทศเข้ามาร่วมมือด้วย เพื่อสร้างสิ่งใหม่ๆ ให้เกิดขึ้น และ (๓) ด้าน Industry Capital เป็นการนำภาคเอกชนมาร่วมโครงการ และสร้างเป็นอาณาจักรให้เกิดขึ้น โดยมีทั้ง มหาวิทยาลัย ศูนย์วิจัย ผู้ประกอบการ นักวิทยาศาสตร์ นักวิจัย ฯลฯ เพื่อสร้างนวัตกรรมใหม่ๆ ให้เกิดขึ้น และให้เอกชนนำไปต่อยอดเป็นธุรกิจ

จากเหตุผลดังกล่าวข้างต้น พิจารณาว่าสิงคโปร์สามารถเลือกที่จะนำจุดเด่นของประเทศมาใช้ประโยชน์เพื่อวาง Platform ทางด้านเทคโนโลยีและข้อมูลที่แข็งแกร่ง พร้อมสานต่อไปสู่เป้าหมายใหม่คือ การทำให้สิงคโปร์เป็น “Smart Nation” โดยการนำเอาเทคโนโลยี ไอที และสิ่งใหม่ๆ มารวมกันอย่างมีเป้าหมายชัดเจน เพื่อสร้างความทันสมัยของสิงคโปร์ขึ้นแทนระดับ “TOP” ของโลก ที่ส่งผลกระทบต่อทั้งคุณภาพชีวิตประชาชน ความเป็นอยู่ในสังคม ตลอดจน ตอบโจทย์การเป็น

ประเทศที่มีความสามารถในการแข่งขันสูงสุด จนก่อเกิดเป็น SME ที่ชาญฉลาดได้อย่างแท้จริง ...

สิงคโปร์โมเดล ถอดบทเรียนสู่ SME ของไทย

สิงคโปร์ มีเป้าหมายสำคัญในการสร้างความสามารถทางการแข่งขันให้กับประเทศมาอย่างยาวนาน โดยเฉพาะเป้าหมายในการเป็นต้นแบบทาง SME ที่มีศักยภาพสูง แต่ความสามารถเชิงการแข่งขันของ SME นั้น ไม่ใช่แค่เงิน ไม่ใช่แค่การสร้างทักษะ เพราะนั่นคือเรื่องที่เป็นพื้นฐานอยู่แล้ว และทุกประเทศทำกันอยู่ แต่ถ้า SME จะไปแข่งกับโลกได้ต้องมี ๓ สิ่งคือ IT , Innovation และ Research

กลับมาดู SME ของไทย จะพบว่า การเชื่อมโยง ความเป็นระบบ ความครบวงจร ในปัจจุบันยังไม่มีเสถียรภาพเท่าที่ควร การส่งออกเริ่มยากและช้าขึ้น กว่า ๗๐% เป็นการส่งออกสินค้าซึ่งเริ่มจะไม่สามารถแข่งขันได้แล้ว เพราะจุดอ่อนที่สำคัญจริงๆ ของ SME ไทยคือ ขาดการรวมตัวที่ดี ขาดการทำงานที่เชื่อมโยงกับภาคส่วนต่างๆ ไม่ว่าจะสถาบันการศึกษา บริษัทขนาดใหญ่ หน่วยงานทั้งในและต่างประเทศ และรัฐบาล ไม่เหมือนในอดีตที่เศรษฐกิจและการส่งออกเติบโตดีมาก เพราะองค์กรเอกชนมีความเข้มแข็ง มีระบบการจัดการที่ดี สามารถรวมตัวกันจัดทำนโยบาย แล้วเสนอให้รัฐบาลออกเป็นกฎหมายให้ได้

ท้ายที่สุด จากการที่สิงคโปร์มีการสร้างวิสัยทัศน์ และกรอบแนวคิดต่างๆ ขึ้นมาเพื่อใช้ในการพัฒนาประเทศ จนถือได้ว่าเป็นสิงคโปร์โมเดลหรือกรณีศึกษาที่ไทยควรนำมาประยุกต์ใช้ให้สอดคล้องกับศักยภาพของไทย ดังนั้น หากจะเปลี่ยน SME ไทยให้เป็น Smart SME เหมือนสิงคโปร์นั้น ควรมีการรวมตัวกัน คิดให้ครบวงจรเป็นระบบ และต้องสามารถเชื่อมโยงตั้งแต่ Startup จนกระทั่งกลายเป็นองค์กรขนาดใหญ่ที่มีมูลค่าสูง (High Value) ให้ได้.....

ข้อมูลอ้างอิง

- ⇒ <http://terrabkk.com/news/>
- ⇒ www.matchon.co.th/news_detail.php?newsid=1431662456
- ⇒ <http://www.ida.gov.sg/Infocomm-Landscape/Smart-Nation-Vision>
- ⇒ <http://www.a-star.edu.sg/About-A-STAR/Overview.aspx>
- ⇒ <http://www.spring.gov.sg/Pages/Home.aspx>
- ⇒ <http://www.mfa.go.th/business/>

เพื่อประโยชน์ในการพัฒนา SSC Focus กรุณาส่งข้อคิดเห็นของท่านมายัง คณะผู้จัดทำ (กศย. ศศย. สปท.) T/F : 02 275-5715

๑. ท่านสนใจประเด็นใดเพิ่มเติม / เห็นว่าควรศึกษาเพิ่มเติม

- การเมือง เศรษฐกิจ สังคม วิทยาศาสตร์ / เทคโนโลยี การทหาร พลังงาน / สิ่งแวดล้อม
- อื่นๆ

๒. ข้อเสนอแนะเพิ่มเติม